

# Análise Técnica

## Ibovespa e Dólar



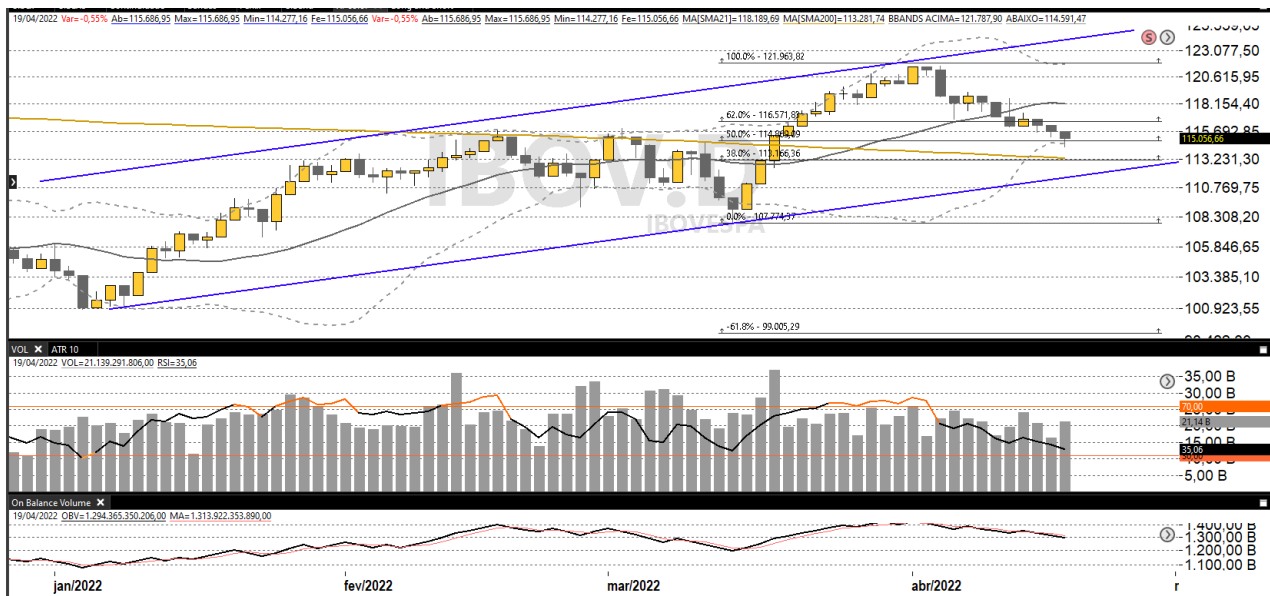
ARENA  
TRADER



GILBERTO  
COELHO

Analista Responsável: Gilberto Coelho CNPI-T 832

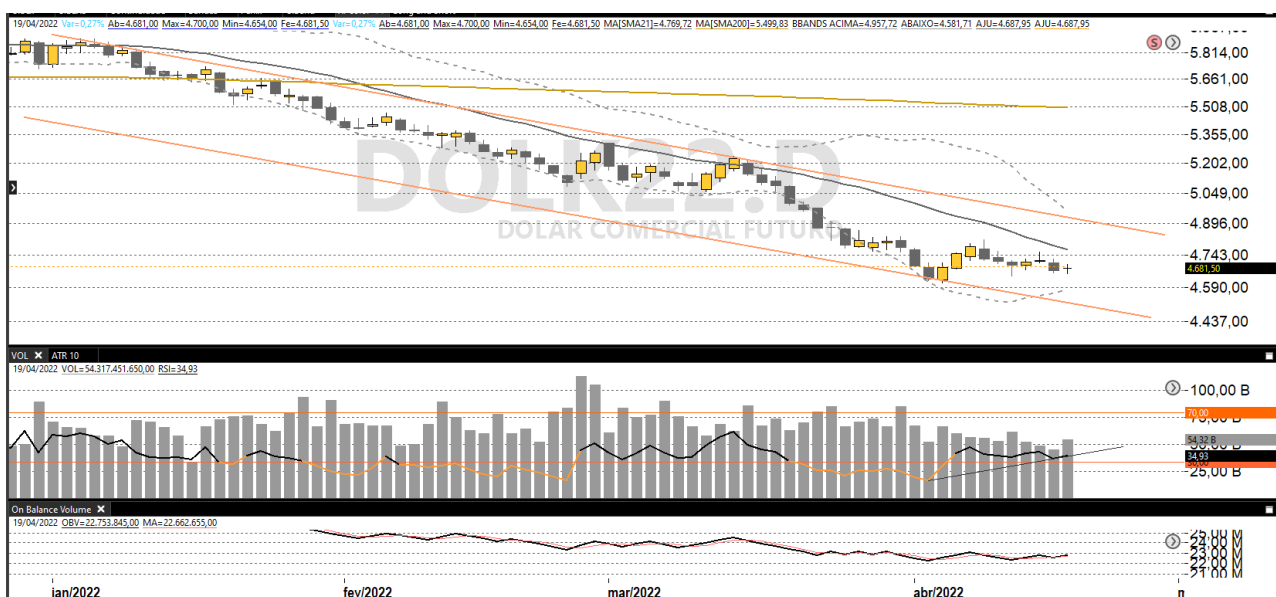
### Ibovespa



O IBOV voltou a ceder renovando a mínima anterior mantendo a tendência de curto prazo ainda em baixa. A região dos 115.000 chegou a ser perfurada mas o fechamento acima ainda mantém suporte nessa faixa. Um perda dos 114.277 traria sinal de baixa mirando suportes em 112.450 ou 107.780. Para recuperação de sinal altista seria bom superar os 115.700 com projeções nos 118.000 ou 121.600. IFR e OBV ainda apontam maior chance de baixa.

<https://bitly.com/DisclaimerGilbertoCoelho>

### Dólar Futuro



O Dólar futuro está em tendência de baixa no curto prazo e uma perda dos 4.643 projetaria teste dos 4.614 ou 4.420. Acima dos 4.700 teria um sinal repique de alta mirando resistências em 4.819 ou 5.050. O IFR divergiu para alta assim como o sinal do OBV, aumentando a chance desse repique.

<https://bitly.com/DisclaimerGilbertoCoelho>



# Análise Técnica



## S&P e pontos dos minis



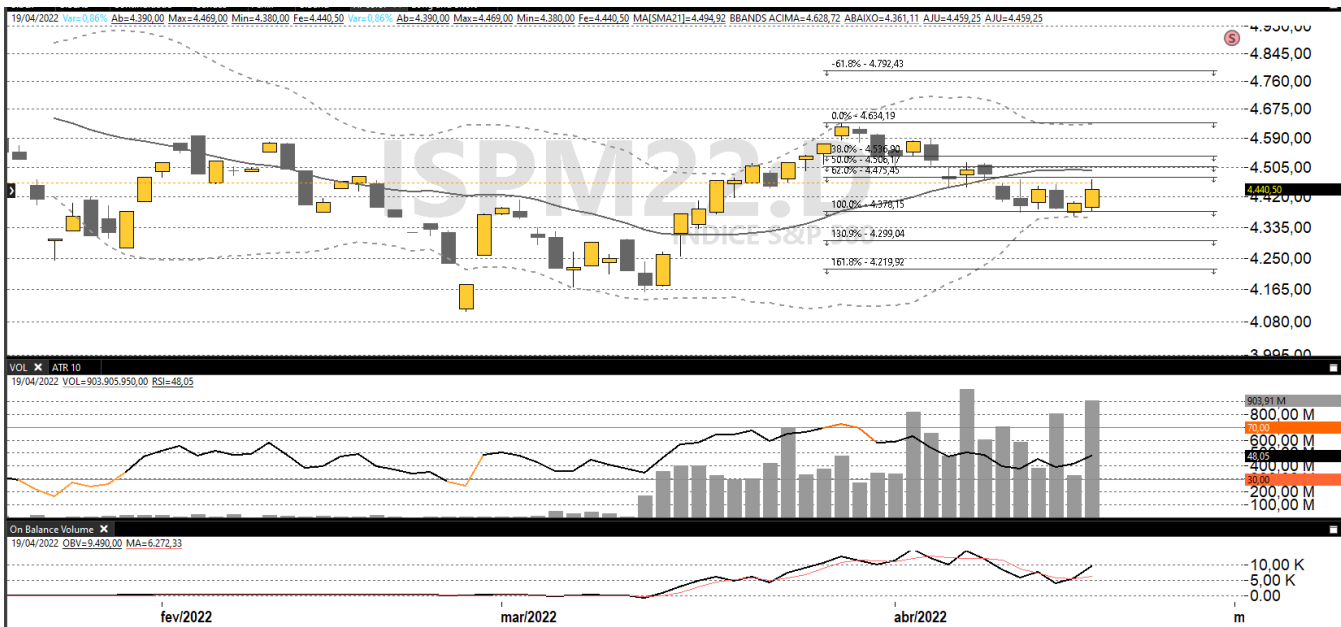
GILBERTO  
COELHO

ARENA  
TRADER



Analista Responsável: Gilberto Coelho CNPI-T 832

### SP500 na B3



O ISPM22 confirmou o candle de recuperação da véspera e acima dos 4.470 teria projeções em 4.517 ou 4.631. Caso perca 4.367 retomaria o sinal de baixa com projeções em 4.300 ou 4.220. IFR e OBV favorecendo altas.

• <https://bitly.com/DisclaimerGilbertoCoelho>

### Suportes intraday

WINM22		WDOK22		ISPM22	
Suportes	Resistências	Suportes	Resistências	Suportes	Resistências
116.860	117.370	4.677	4.700	4.434	4.470
116.110	118.235	4.643	4.760	4.367	4.417
115.060	119.460	4.585	4.820	4.300	4.589
114.030	120.660	4.530	4.933	4.220	4.635



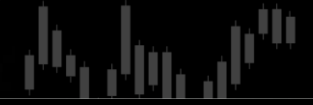
# Análise Técnica

## Relatório de análises do: IBOV / Dólar / S&P e pontos de daytrade



GILBERTO  
COELHO

A R E N A  
T R A D E R



Analista Responsável: Gilberto Coelho CNPI-T 832

### Entenda o relatório:

Este relatório foi criado para demonstrar a tendência dos indicadores IBOV, Dólar e S&P500 dentro da escola gráfica (Análise Técnica) e pontos importantes na definição dos movimentos. Lembrando que a análise técnica é uma avaliação de maiores probabilidades de ocorrência, não levando em consideração fatores macroeconômicos nem notícias.

Além das análises dos gráficos diários e suas tendências de pontos importantes, também destacamos neste relatório, pontos de suportes e resistências intra diários, que podem ajudar nas operações de day trade.

Um rompimento de resistência favorece a busca da resistências acima, assim como a perda de um suporte favorece a busca do suporte mais abaixo.

<https://bitly.com/DisclaimerGilbertoCoelho>

## Glossário

**Suporte:** Ponto que o ativo tem dificuldade de passar de cima para baixo.

**Resistência:** Preço do ativo que o mercado tem dificuldade de superar.

**Pontos de day trade:**

Um rompimento de resistência gera uma compra com stop um pouco abaixo da entrada.

Uma perda de suporte gera oportunidade de venda com stop um pouco acima.

**Fibonacci:** Números da sequência de Fibonacci são muito utilizados nas projeções de preços.

**Suporte perdido vira resistência.**

**Resistência superada vira suporte.**

**Stop Loss:** Preço que se atingido ou superado durante o dia deve servir para acionar o encerramento das operação.

**Alvo:** Valor de encerramento no lucro de uma operação.

**Parcial:** Realização parcial da posição, pode ser metade ou outro valor de acordo com o perfil do investidor.

**Gain:** O mesmo que alvo.

Day trades devem ser encerrados no mesmo dia, mesmo que o ativo não atinja Parcial, Alvo ou Stop Loss.

Valores sugeridos para Stop Loss em pontos, Uma ATR (10) em relação ao tempo gráfico de 15 minutos. Em caso de mercado muito volátil e rápido pode se utilizar do menor valor nos últimos 3 pregões.

Esses valores serão informados como referência ao lado da tabela de pontos.

Caso o próximo alvo esteja muito longe da entrada, mais de 3x a ATR(10) informada, pode-se utilizar deste valor calculado de 3 ATR's (10) como ponto de parcial.

<https://bitly.com/DisclaimerGilbertoCoelho>

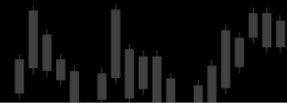
# Análise Técnica



## Gilberto Coelho



ARENA  
TRADER



### DISCLAIMER INFORMAÇÕES IMPORTANTES

Analista: Gilberto Pereira Coelho Junior – CNPI-T: 832

Este relatório de análise foi elaborado pela XP Investimentos CCTVM S.A. (“XP”) de acordo com todas as exigências na Resolução CVM 20/2021, como objetivo fornecer informações que possam auxiliar o investidor a tomar sua própria decisão de investimento, não constituindo qualquer tipo de oferta ou solicitação de compra e/ou venda de qualquer produto. As informações contidas neste relatório são consideradas válidas na data de sua divulgação e foram obtidas de fontes públicas. A XP Investimentos não se responsabiliza por qualquer decisão tomada pelo cliente com base no presente relatório.

Este relatório foi elaborado considerando a classificação de risco dos produtos de modo a gerar resultados de alocação para cada perfil de investidor.

O(s) signatário(s) deste relatório declara(m) que as recomendações refletem única e exclusivamente suas análises e opiniões pessoais, que foram produzidas de forma independente, inclusive em relação à XP Investimentos e que estão sujeitas a modificações sem aviso prévio em decorrência de alterações nas condições de mercado, e que sua(s) remuneração(es) é(são) indiretamente influenciada por receitas provenientes dos negócios e operações financeiras realizadas pela XP Investimentos.

O analista responsável pelo conteúdo deste relatório e pelo cumprimento da Resolução CVM nº 16/2021 está indicado acima, sendo que, caso constem a indicação de mais um analista no relatório, o responsável será o primeiro analista credenciado a ser mencionado no relatório.

Os analistas da XP Investimentos estão obrigados ao cumprimento de todas as regras previstas no Código de Conduta da APIMEC para o Analista de Valores Mobiliários e na Política de Conduta dos Analistas de Valores Mobiliários do Grupo XP.

O atendimento de nossos clientes é realizado por empregados da XP Investimentos.

Os produtos apresentados neste relatório podem não ser adequados para todos os tipos de cliente. Antes de qualquer decisão, os clientes deverão realizar o processo de suitability e confirmar se os produtos apresentados são indicados para o seu perfil de investidor. Este material não sugere qualquer alteração de carteira, mas somente orientação sobre produtos adequados a determinado perfil de investidor.

A rentabilidade de produtos financeiros pode apresentar variações e seu preço ou valor pode aumentar ou diminuir num curto espaço de tempo.

Os desempenhos anteriores não são necessariamente indicativos de resultados futuros. A rentabilidade divulgada não é líquida de impostos. As informações presentes neste material são baseadas em simulações e os resultados reais poderão ser significativamente diferentes.

Este relatório é destinado à circulação exclusiva para a rede de relacionamento da XP Investimentos, podendo também ser divulgado no site da XP Investimentos. Fica proibida sua reprodução ou redistribuição para qualquer pessoa, no todo ou em parte, qualquer que seja o propósito, sem o prévio consentimento expresso da XP Investimentos.

A Ouvidoria da XP Investimentos tem a missão de servir de canal de contato sempre que os clientes que não se sentirem satisfeitos com as soluções dadas pela empresa aos seus problemas. O contato pode ser realizado por meio do telefone: 0800 771 5454. SAC. 0800 774 0402.

O custo da operação e a política de cobrança estão definidos nas tabelas de custos operacionais disponibilizadas no site da XP

Investimentos: <https://www.xpi.com.br/>

A XP Investimentos exime de qualquer responsabilidade por quaisquer prejuízos, diretos ou indiretos, que venham a decorrer da utilização deste relatório ou seu conteúdo.

A Avaliação Técnica e a Avaliação de Fundamentos seguem diferentes metodologias de análise. A Análise Técnica é executada seguindo conceitos como tendência, suporte, resistência, candles, volumes, médias móveis entre outros. Já a Análise Fundamentalista utiliza como informação os resultados divulgados pelas companhias emissoras e suas projeções. Desta forma, as opiniões dos Analistas Fundamentalistas, que buscam os melhores retornos dadas as condições de mercado, o cenário macro econômico e os eventos específicos da empresa e do setor, podem divergir das opiniões dos Analistas Técnicos, que visam identificar os movimentos mais prováveis dos preços dos ativos, com utilização de “stops” para limitar as possíveis perdas.

O investimento em ações é indicado para investidores de perfil moderado e agressivo, de acordo com a política de suitability praticada pela XP Investimentos. Ação é uma fração do capital de uma empresa que é negociada no mercado. É um título de renda variável, ou seja, um investimento no qual a rentabilidade não é preestabelecida, varia conforme as cotações de mercado. O investimento em ações é um investimento de alto risco e os desempenhos anteriores não são necessariamente indicativos de resultados futuros e nenhuma declaração ou garantia, de forma expressa ou implícita, é feita neste material em relação a desempenhos. As condições de mercado, o cenário macroeconômico, os eventos específicos da empresa e do setor podem afetar o desempenho do investimento, podendo resultar até mesmo em significativas perdas patrimoniais. A duração recomendada para o investimento é de médio-longo prazo. Não há quaisquer garantias sobre o patrimônio do cliente neste tipo de produto

O investimento em opções é preferencialmente indicado para investidores de perfil agressivo, de acordo com a política de suitability praticada pela XP Investimentos. No mercado de opções, são negociados direitos de compra ou venda de um bem por preço fixado em data futura, devendo o adquirente do direito negociado pagar um prêmio ao vendedor tal como num acordo seguro. As operações com esses derivativos são consideradas de risco muito alto por apresentarem altas relações de risco e retorno e algumas posições apresentarem a possibilidade de perdas superiores ao capital investido. A duração recomendada para o investimento é de curto prazo e o patrimônio do cliente não está garantido neste tipo de produto.

O investimento em termos é indicado para investidores de perfil agressivo, de acordo com a política de suitability praticada pela XP Investimentos. São contratos para compra ou a venda de uma determinada quantidade de ações, a um preço fixado, para liquidação em prazo determinado. O prazo do contrato a Termo é livremente escolhido pelos investidores, obedecendo o prazo mínimo de 16 dias e máximo de 999 dias corridos. O preço será o valor da ação adicionado de uma parcela correspondente aos juros – que são fixados livremente em mercado, em função do prazo do contrato. Toda transação a termo requer um depósito de garantia. Essas garantias são prestadas em duas formas: cobertura ou margem.

O investimento em Mercados Futuros embute riscos de perdas patrimoniais significativos, e por isso é indicado para investidores de perfil agressivo, de acordo com a política de suitability praticada pela XP Investimentos. Commodity é um objeto ou determinante de preço de um contrato futuro ou outro instrumento derivativo, podendo substanciar um índice, uma taxa, um valor mobiliário ou produto físico. É um investimento de risco muito alto, que contempla a possibilidade de oscilação de preço devido à utilização de alavancagem financeira. A duração recomendada para o investimento é de curto prazo e o patrimônio do cliente não está garantido neste tipo de produto. As condições de mercado, mudanças climáticas e o cenário macroeconômico podem afetar o desempenho do investimento.