



# Coronavírus: Situação Diária

*10 de Julho de 2020*

Na última quinta-feira, o Brasil novamente superou a marca de mil mortes diárias, precisamente 1.220, segundo o Ministério da Saúde. O país se aproxima dos 70 mil óbitos e conta com quase 1,8 milhão de casos confirmados. Durante a noite, a equipe médica de Jair Bolsonaro afirmou que ele está em boas condições de saúde e em constante acompanhamento médico. Até o momento, nenhum ministro que manteve contato com o presidente apresentou resultado positivo para a doença. (<https://bit.ly/2Sd45Tz> e <https://bit.ly/2Zdw6xZ>)

O Ministério da Saúde alterou suas recomendações àqueles que sentirem os sintomas da covid-19. Para quem apresentar quaisquer dos sintomas da doença, o Ministério recomenda o atendimento médico imediato. A ideia dos técnicos é evitar mortes e o possível agravamento da doença, que causaria maior sobrecarga nos leitos hospitalares. (<https://bit.ly/2ZflHkh>)

O governo do Distrito Federal conseguiu reverter na justiça uma decisão de primeira instância que proibia sua reabertura econômica. A partir de amanhã, a liberação irrestrita preconizada pelo governador Ibaneis Rocha será implementada. Na cidade de São Paulo, por outro lado, a reabertura de parques será feita gradualmente, entre 6h 16h, apenas em dias da semana, a partir de segunda-feira (13). (<https://bit.ly/3eam9Ws> e <https://bit.ly/2Oc9HuJ>)

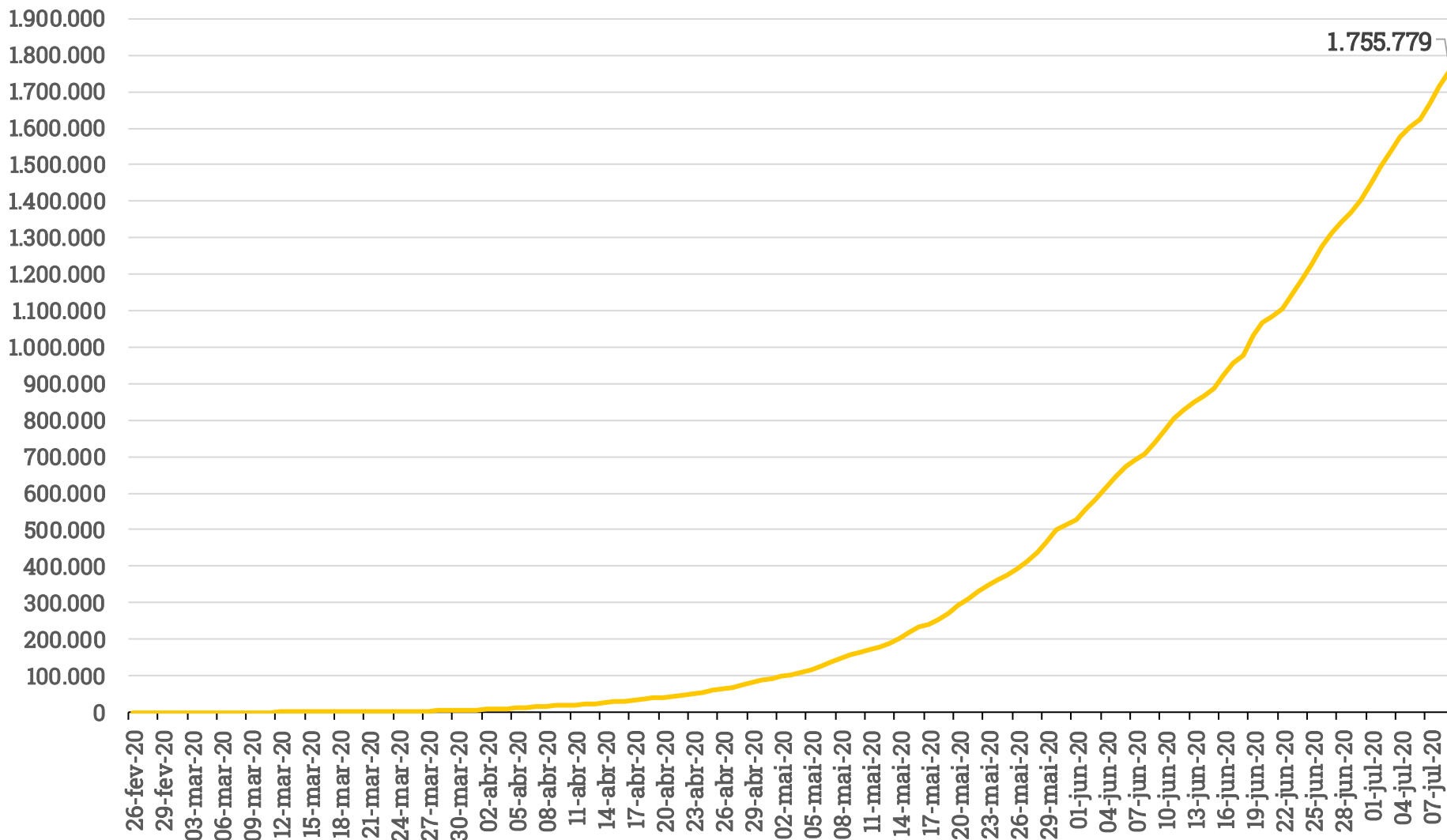
Os Estados Unidos bateram o recorde de casos diários pela segunda vez nesta semana. Somente ontem, as autoridades sanitárias registraram mais de 60 mil casos da covid-19. Além da alta contagem de infectados, mais de 3,1 milhões, o país também possui 133 mil óbitos. Vizinho dos americanos, o México também reportou seu maior número de casos diários (6.995); os mexicanos somam 282.283 casos e 33 mil mortes. (<https://reut.rs/328G6uB>)

<b>Coronavírus: Evolução Semanal (Mundo)</b>				
<b>Data</b>	<b>Nº de Casos</b>	<b>Mortes</b>	<b>Nº de Casos (Var s/s)</b>	<b>Mortes (Var s/s)</b>
04/06/2020	6.623.083	392.161	14%	9%
11/06/2020	7.492.360	422.150	13%	8%
18/06/2020	8.464.706	454.614	13%	8%
25/06/2020	9.583.608	489.928	13%	8%
02/07/2020	10.871.926	521.361	13%	6%
09/07/2020	12.268.518	554.924	13%	6%

<b>Coronavírus: Evolução Semanal (Brasil)</b>				
<b>Data</b>	<b>Nº de Casos</b>	<b>Mortes</b>	<b>Nº de Casos (Var s/s)</b>	<b>Mortes (Var s/s)</b>
04/06/2020	614.941	34.021	40%	27%
11/06/2020	802.828	40.919	31%	20%
18/06/2020	978.142	47.748	22%	17%
25/06/2020	1.228.114	54.971	26%	15%
02/07/2020	1.496.858	61.884	22%	13%
09/07/2020	1.755.779	69.184	17%	12%

# Gráficos

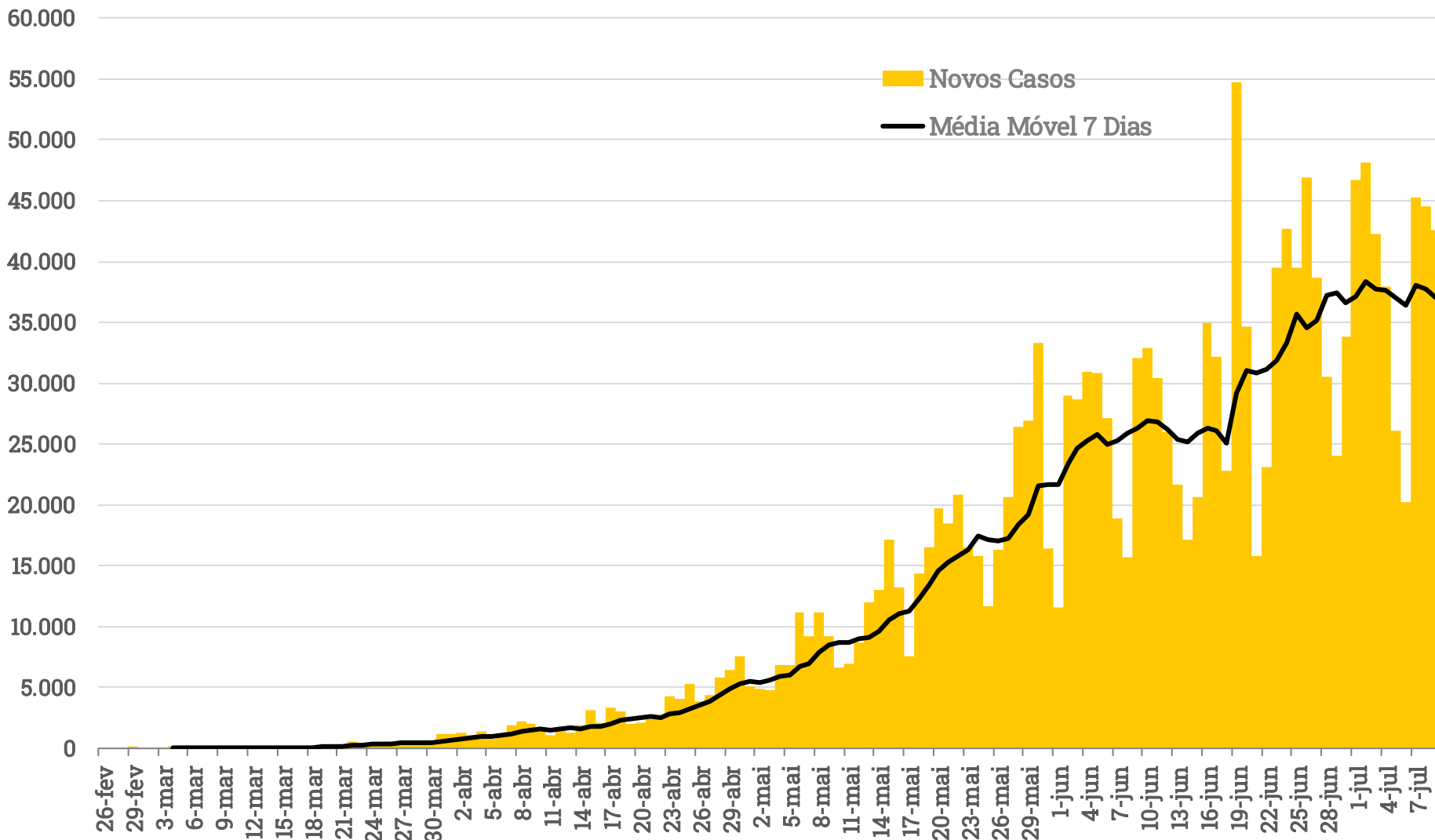
## Evolução de Casos Confirmados de Coronavírus - Brasil (Ministério da Saúde)



Fonte: Ministério da Saúde. Elaboração: XP Investimentos.

# Gráficos

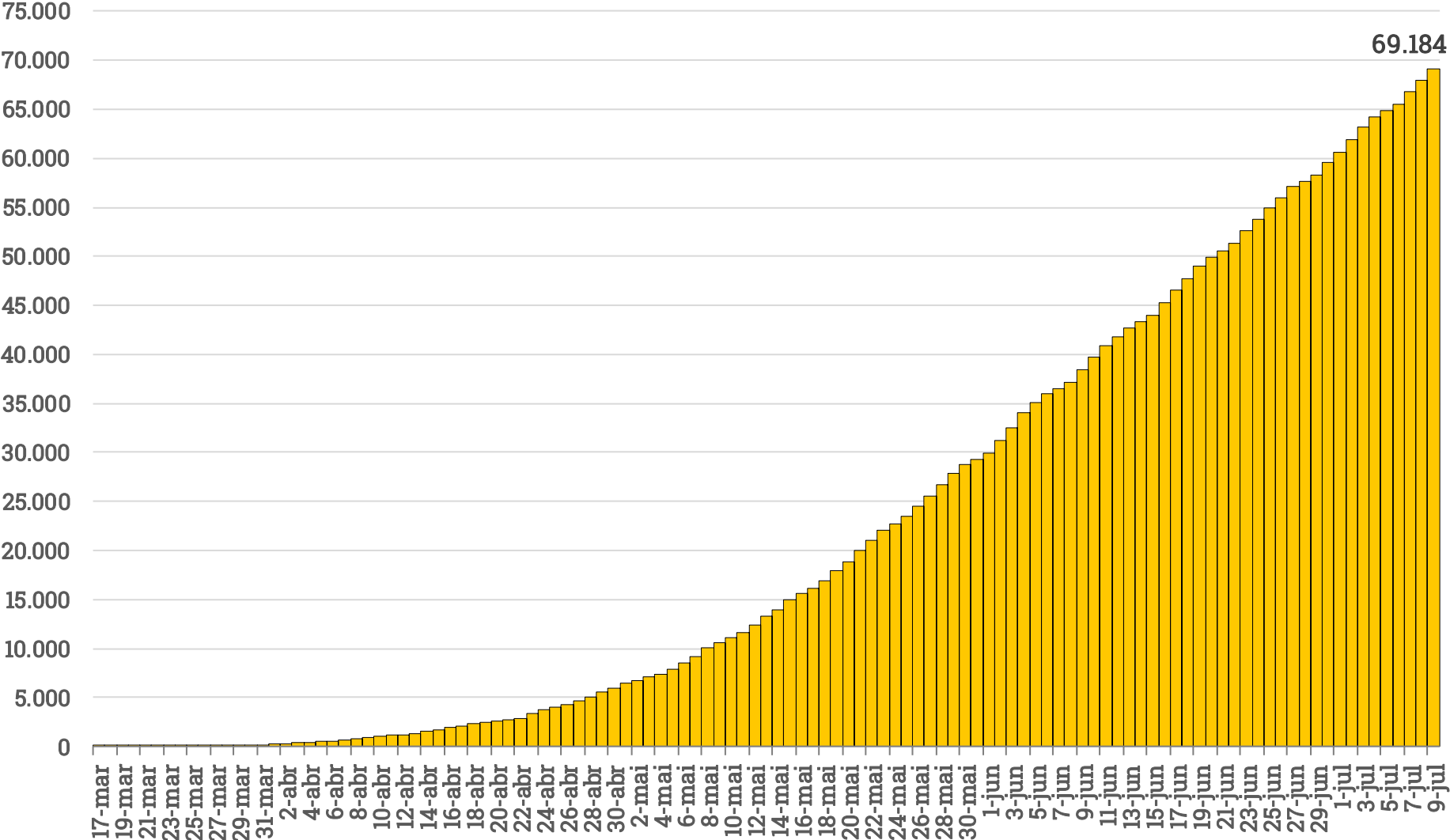
## Casos Diários de Coronavírus - Brasil (Ministério da Saúde)



Fonte: Ministério da Saúde. Elaboração: XP Investimentos.

# Gráficos

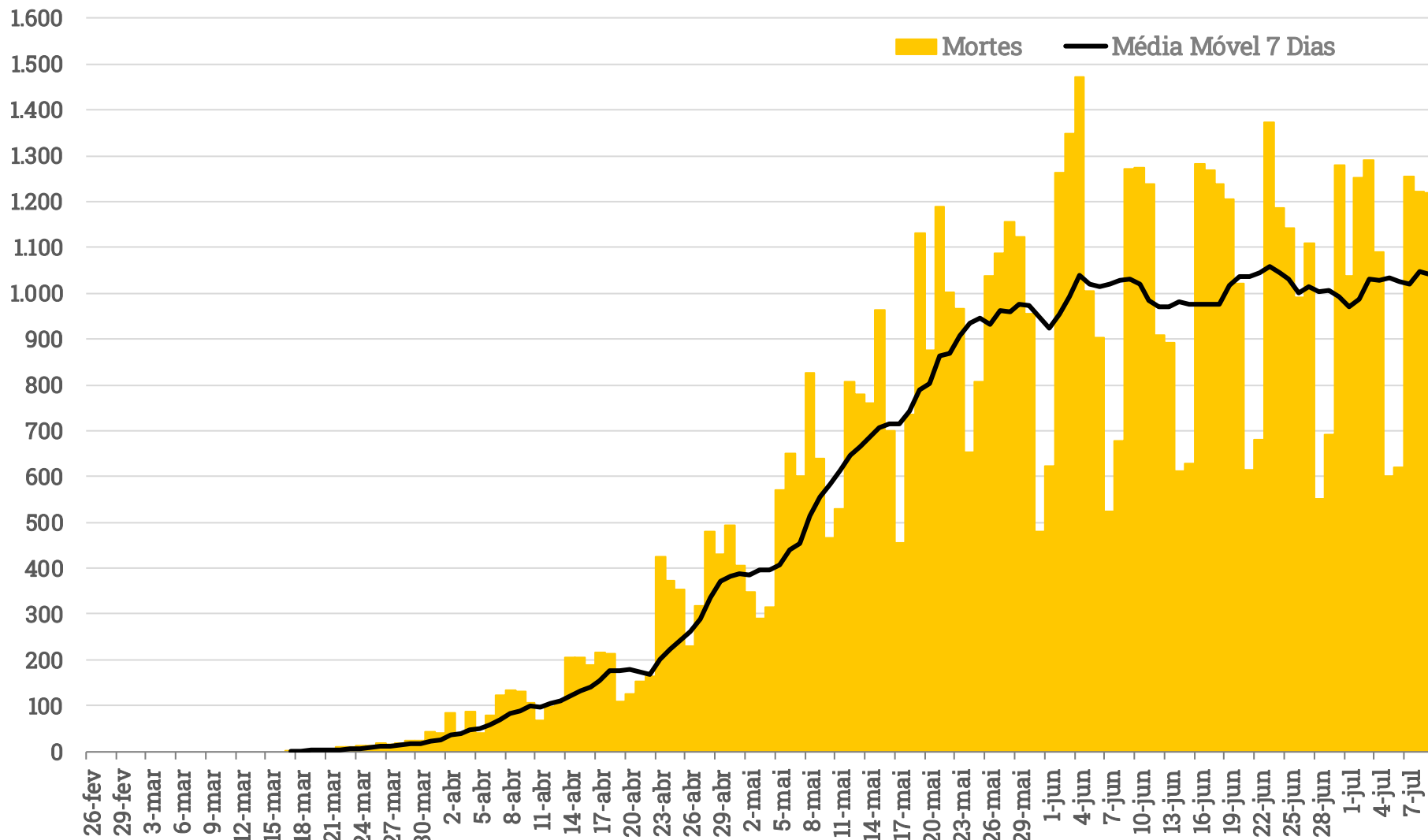
## Evolução de Mortes Confirmadas por Coronavírus - Brasil (Ministério da Saúde/JHU)



Fonte: Ministério da Saúde. Elaboração: XPInvestimentos.

# Gráficos

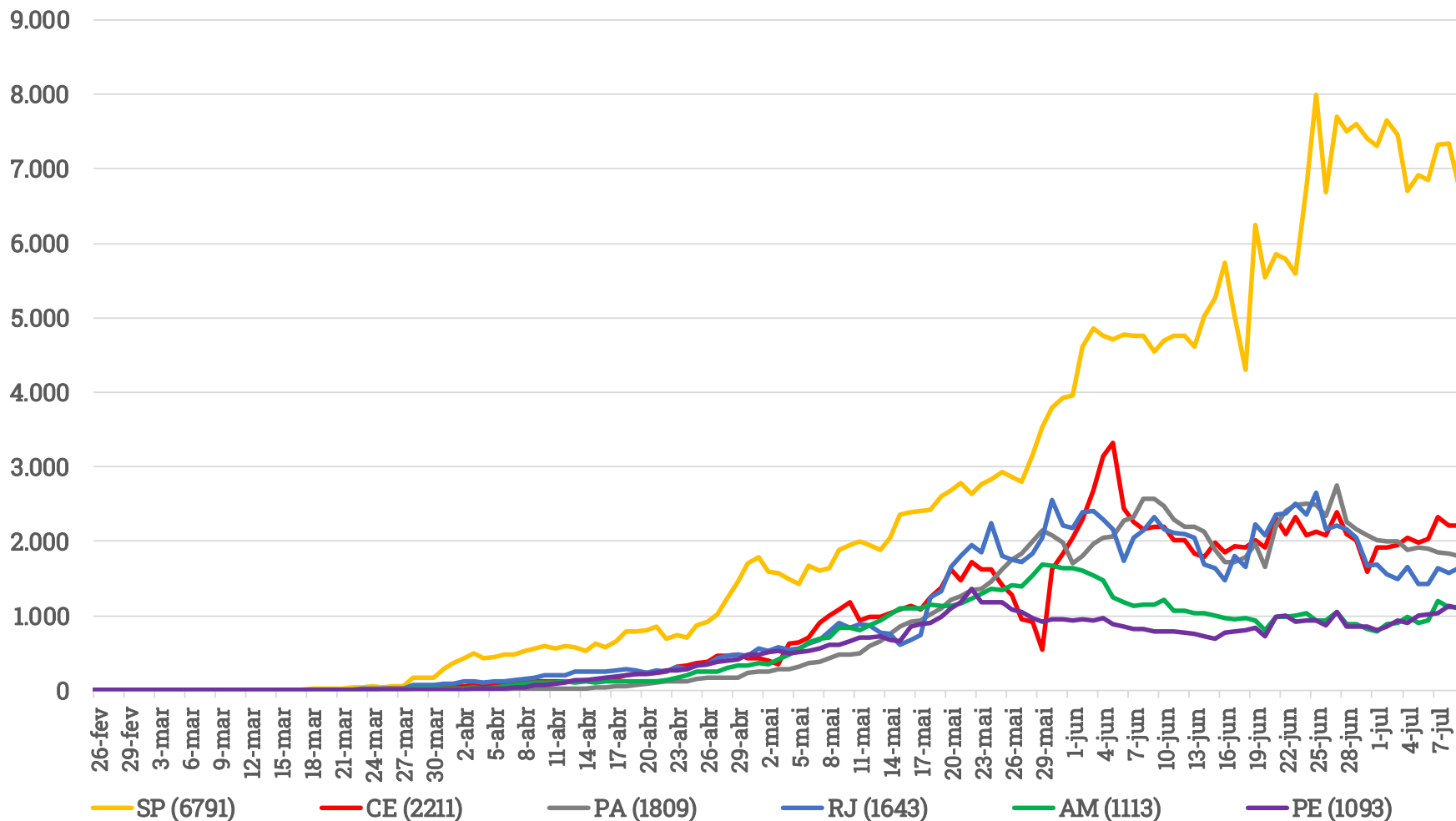
## Mortes Diárias por Coronavírus - Brasil (Ministério da Saúde)



Fonte: Ministério da Saúde. Elaboração: XP Investimentos.

# Gráficos

## Evolução de Casos de Coronavírus (Média Móvel 7 Dias)- Principais Estados (Ministério da Saúde)

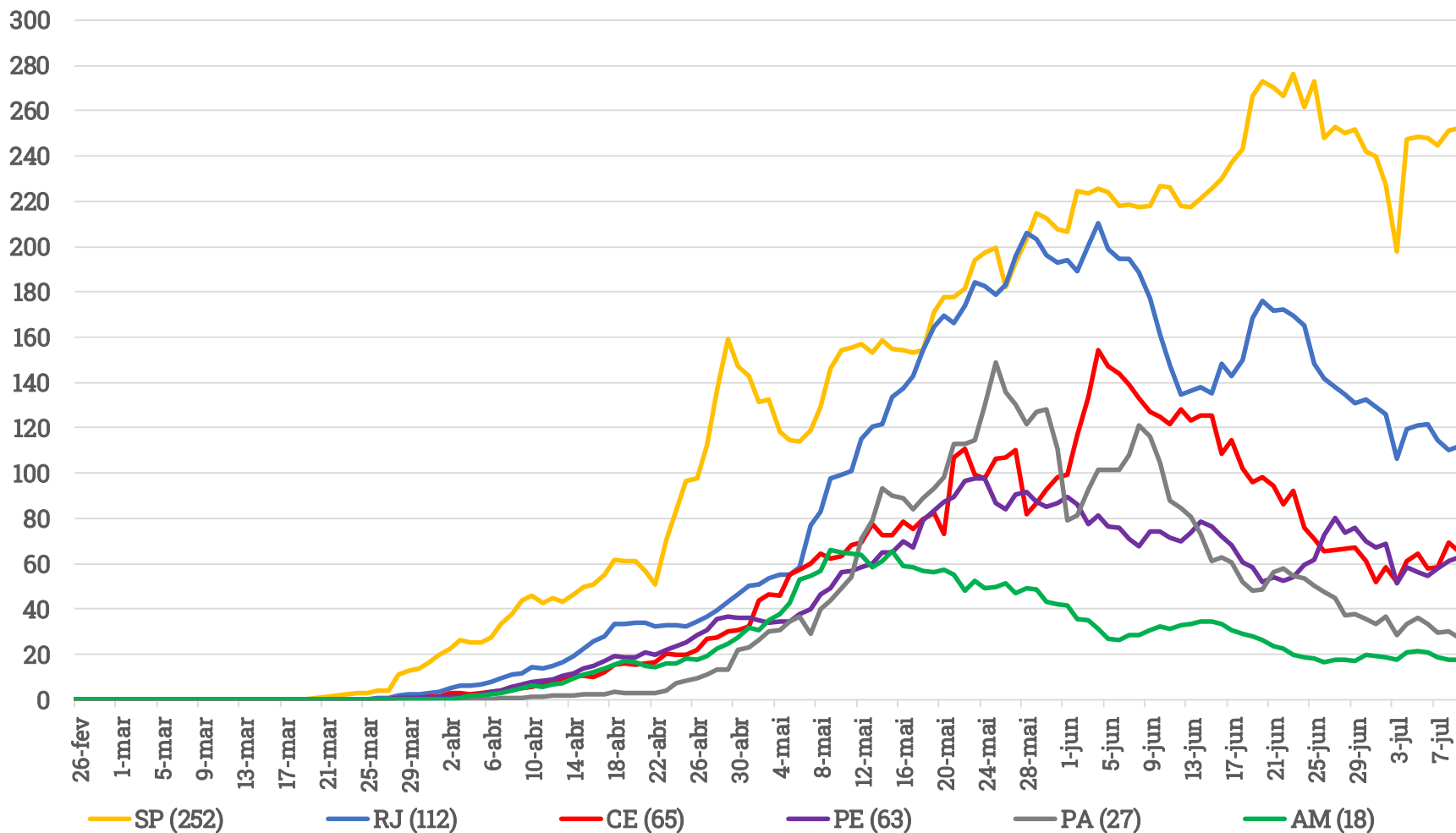


Fonte: Ministério da Saúde. Elaboração: XP Investimentos.



# Gráficos

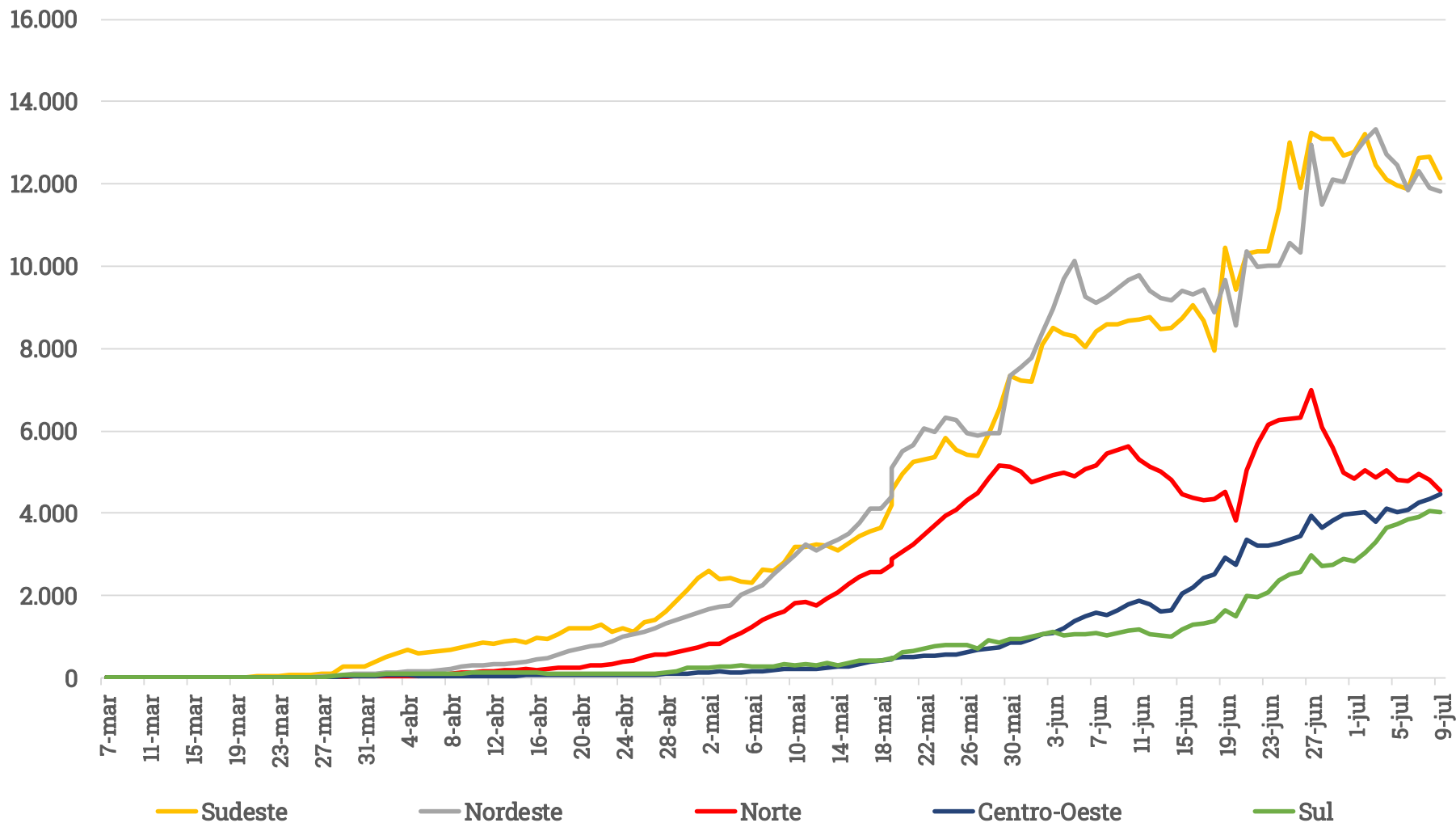
## Mortes Diárias por Coronavírus (Média Móvel 7 Dias)- Principais Estados (Ministério da Saúde)



Fonte: Ministério da Saúde. Elaboração: XP Investimentos.

# Gráficos

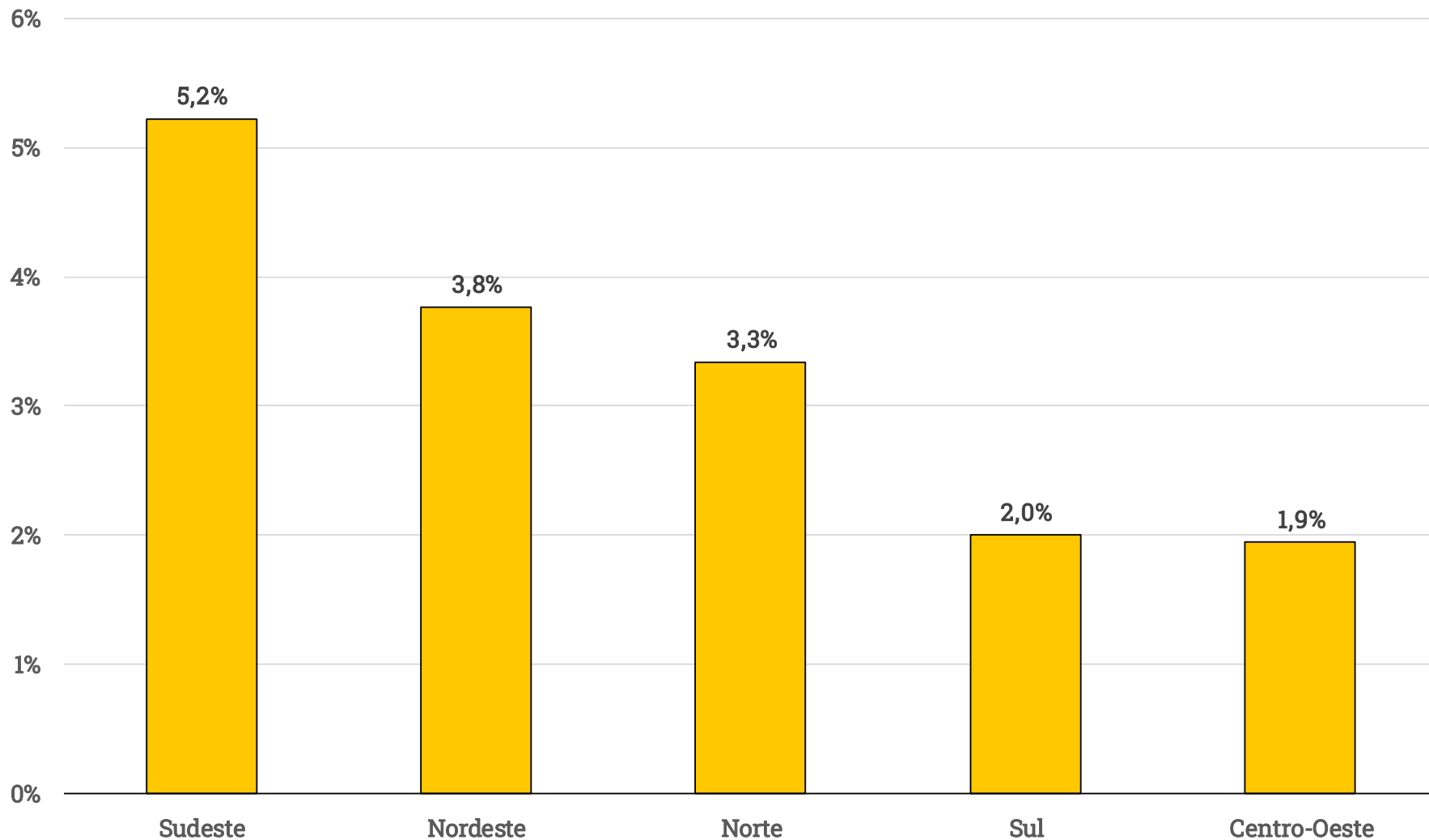
## Casos Diários de Coronavírus (Média Móvel 7 Dias) - Regiões Brasileiras (Min. da Saúde)



Fonte: Ministério da Saúde. Elaboração: XP Investimentos.

# Gráficos

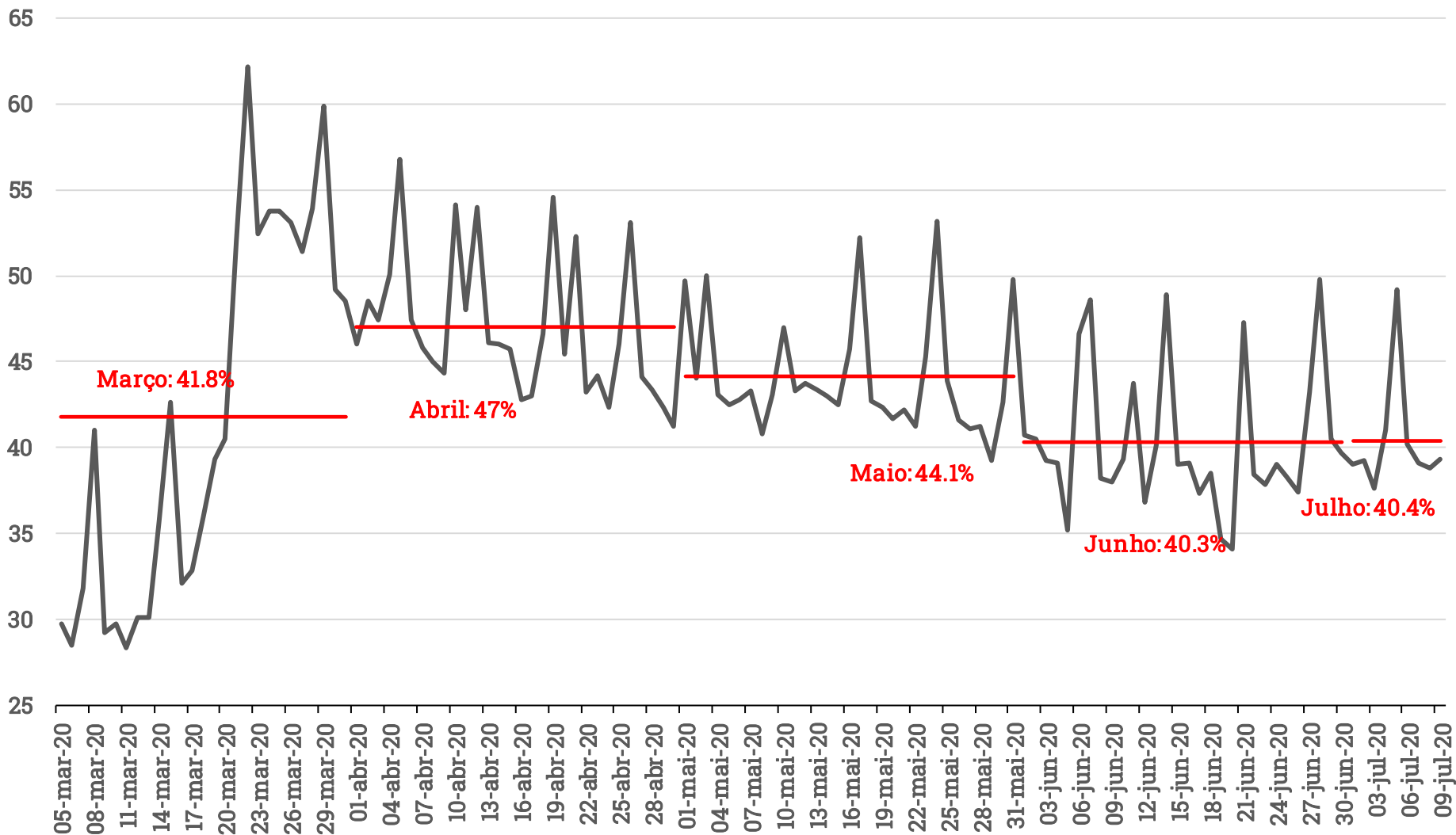
Taxa de Letalidade por Covid-19 - Regiões Brasileiras (Min. da Saúde)



Fonte: Ministério da Saúde. Elaboração: XP Investimentos.

# Gráficos

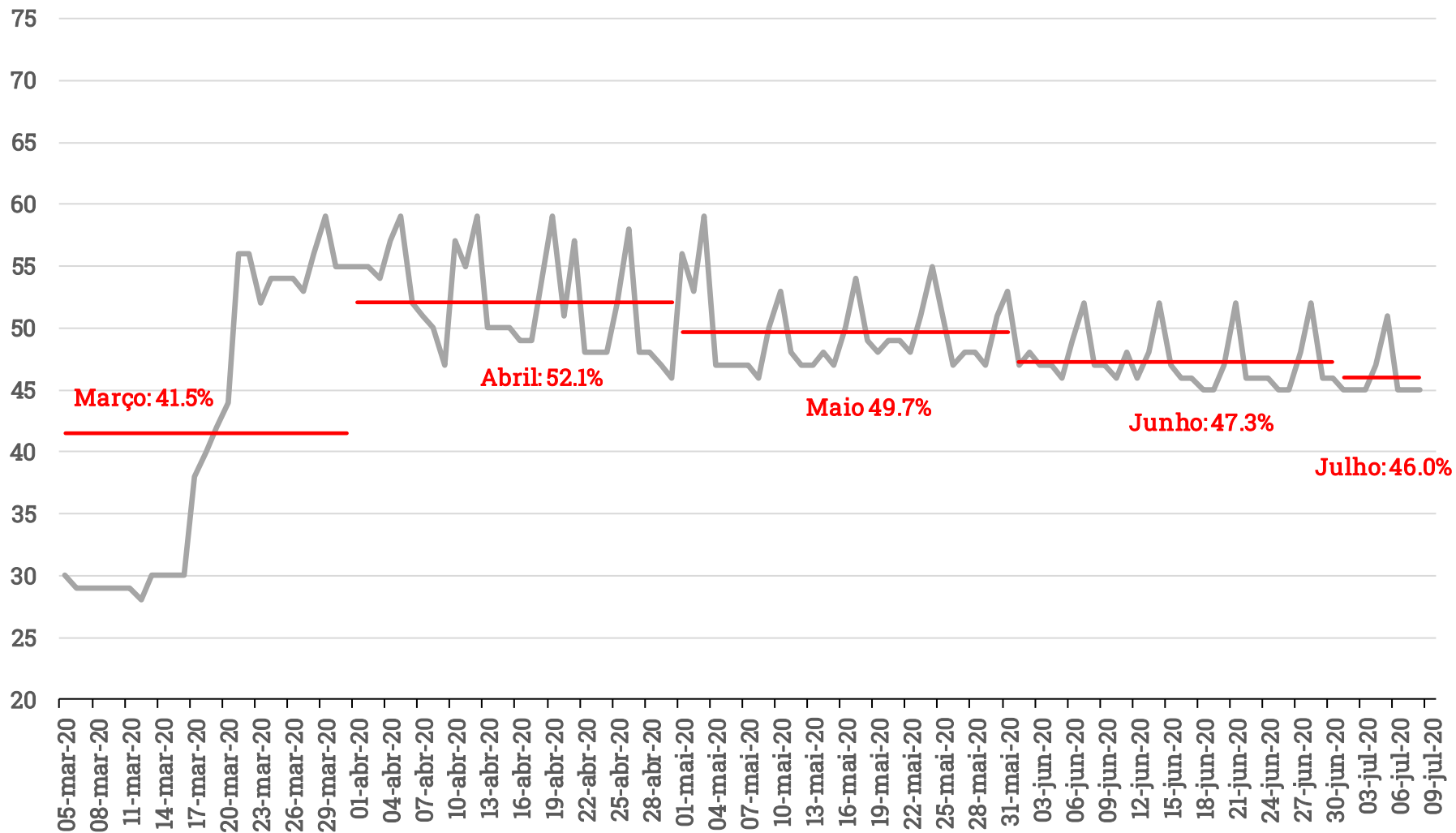
## Isolamento Social no Brasil (%) - Inloco



Fonte: Inloco. Elaboração: XP Investimentos

# Gráficos

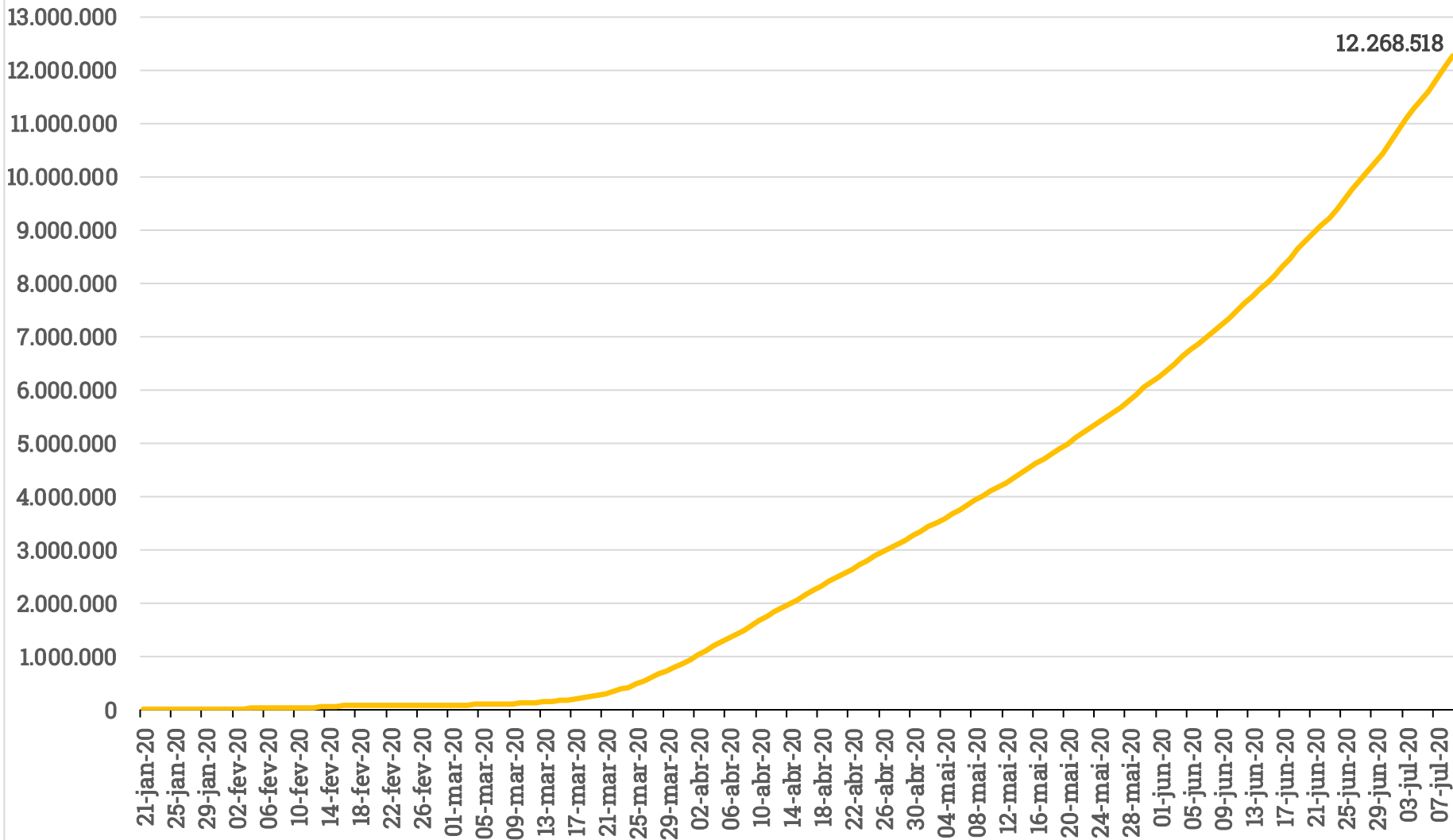
## Estado de São Paulo: Isolamento Social (%)



Fonte: Secretaria da Saúde do Estado de São Paulo. Elaboração: XP Investimentos

# Gráficos

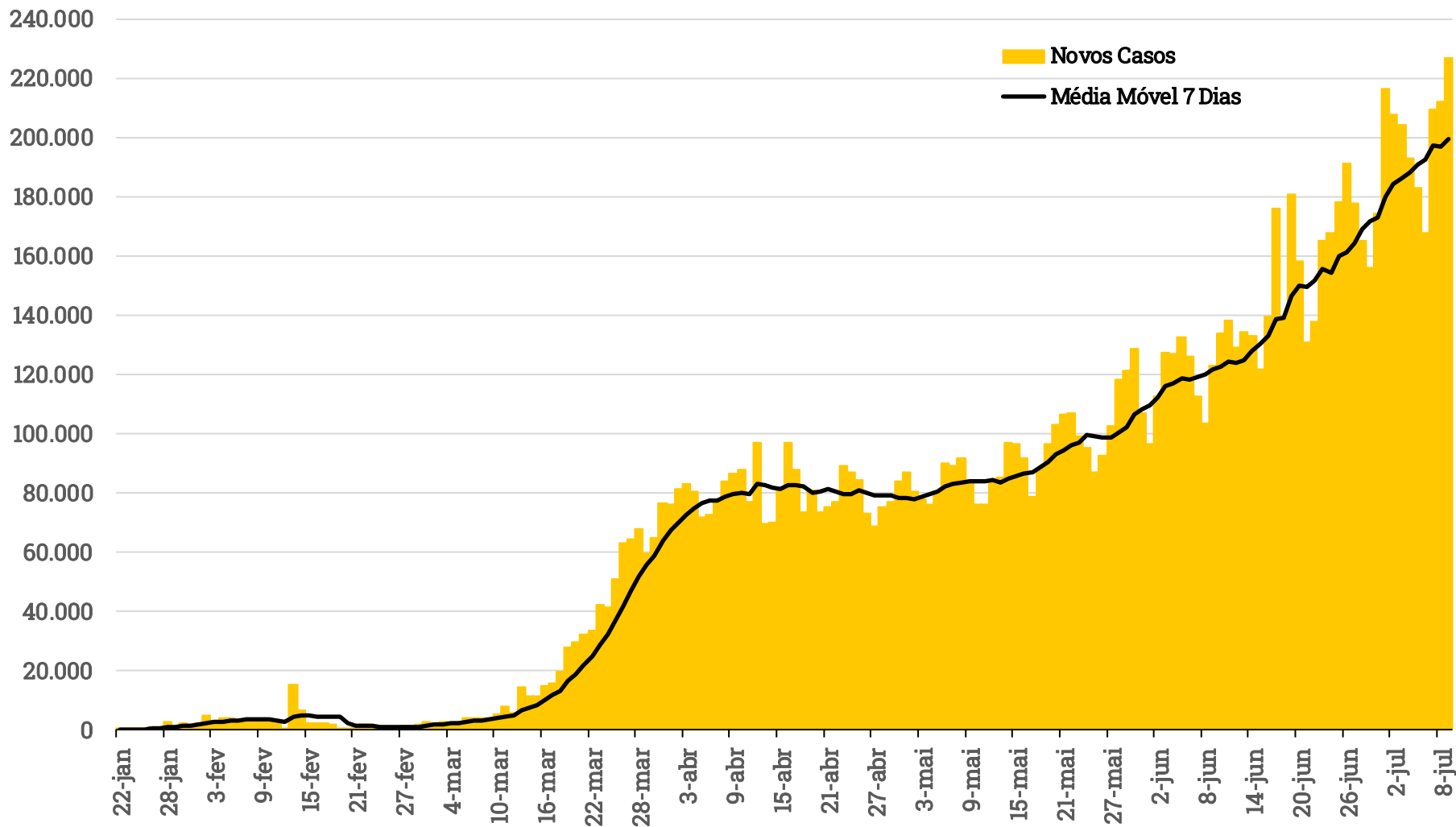
## Evolução de casos confirmados de Coronavírus - Mundo (Johns Hopkins)



Fonte: JHU. Elaboração: XP Investimentos.

# Gráficos

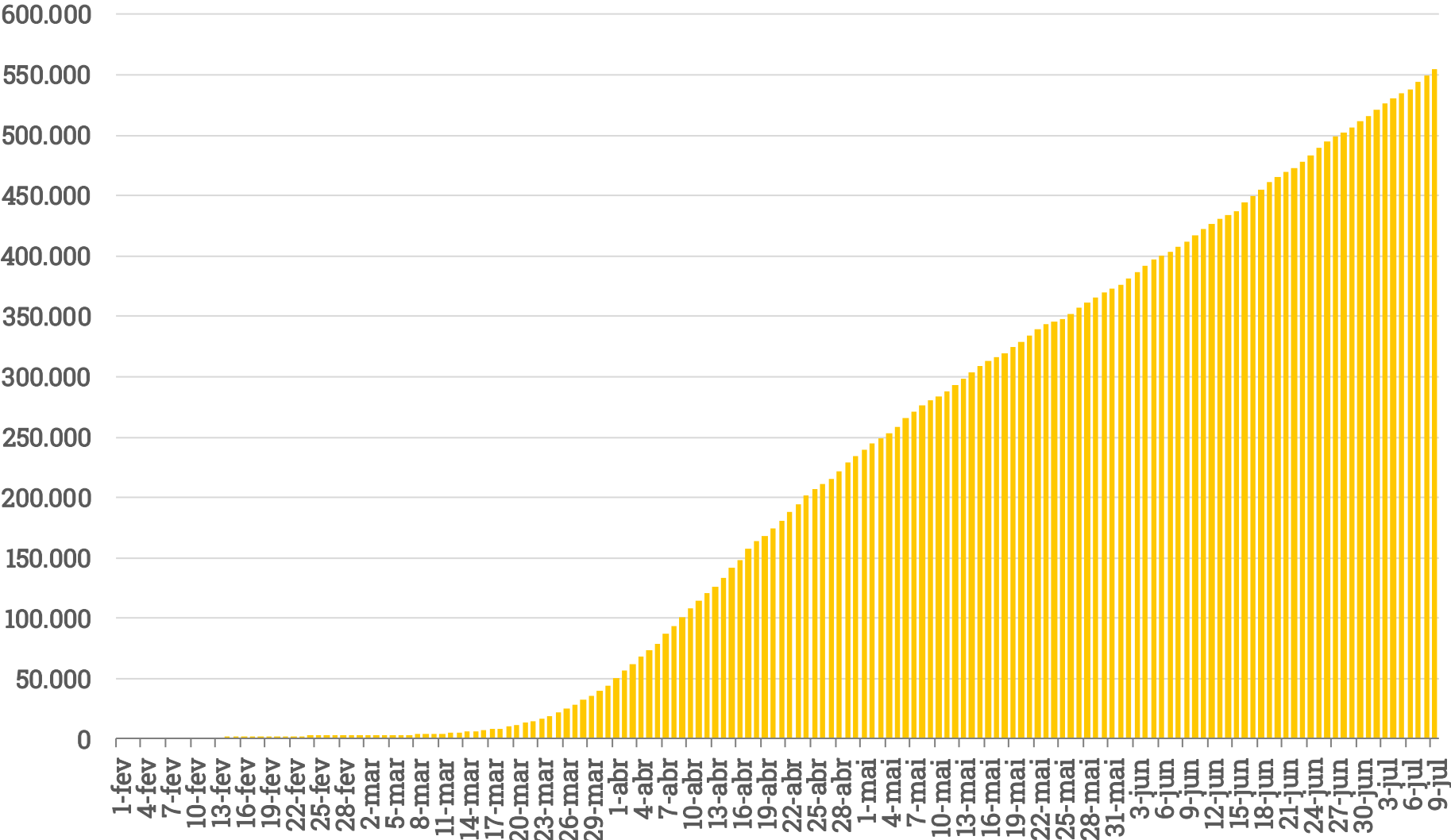
## Casos Diários de Coronavírus- Mundo (Johns Hopkins)



Fonte: JHU. Elaboração: XP Investimentos.

# Gráficos

## Evolução de Mortes Confirmadas por Coronavírus - Mundo (Johns Hopkins)

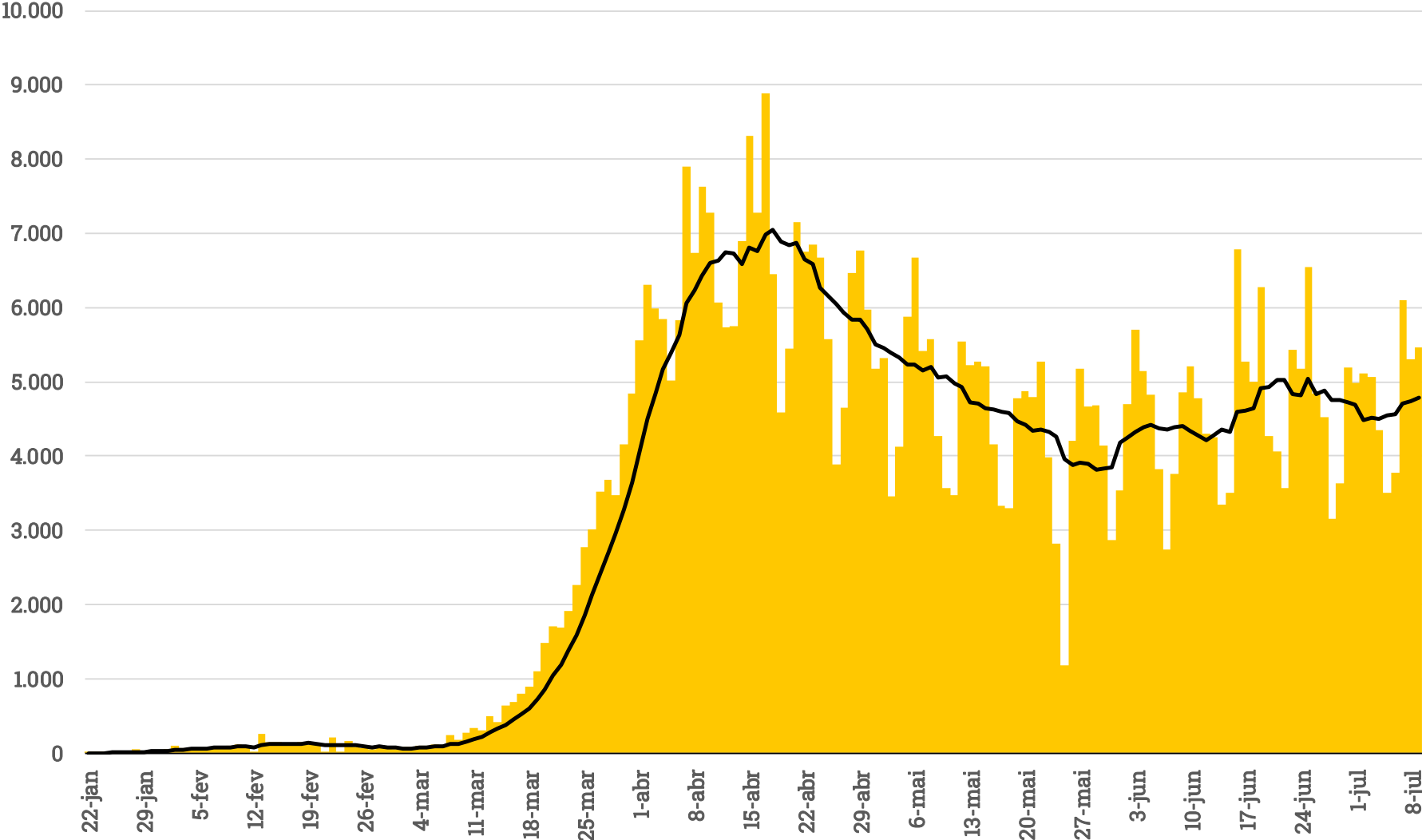


Fonte: OMS e JHU. Elaboração: XP Investimentos



# Gráficos

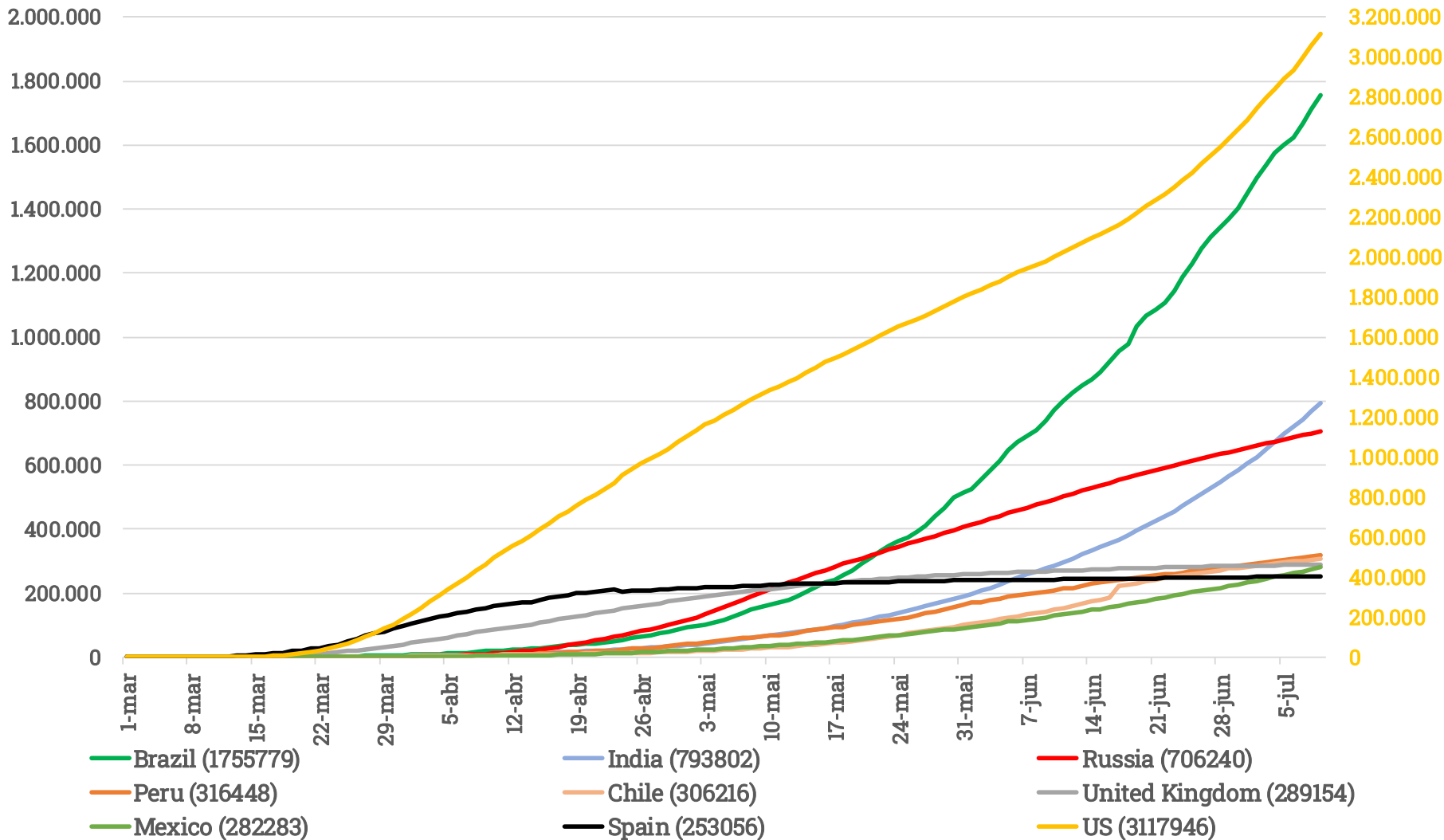
## Mortes Diárias por Coronavírus- Mundo (Johns Hopkins)



Fonte: JHU. Elaboração: XP Investimentos.

# Gráficos

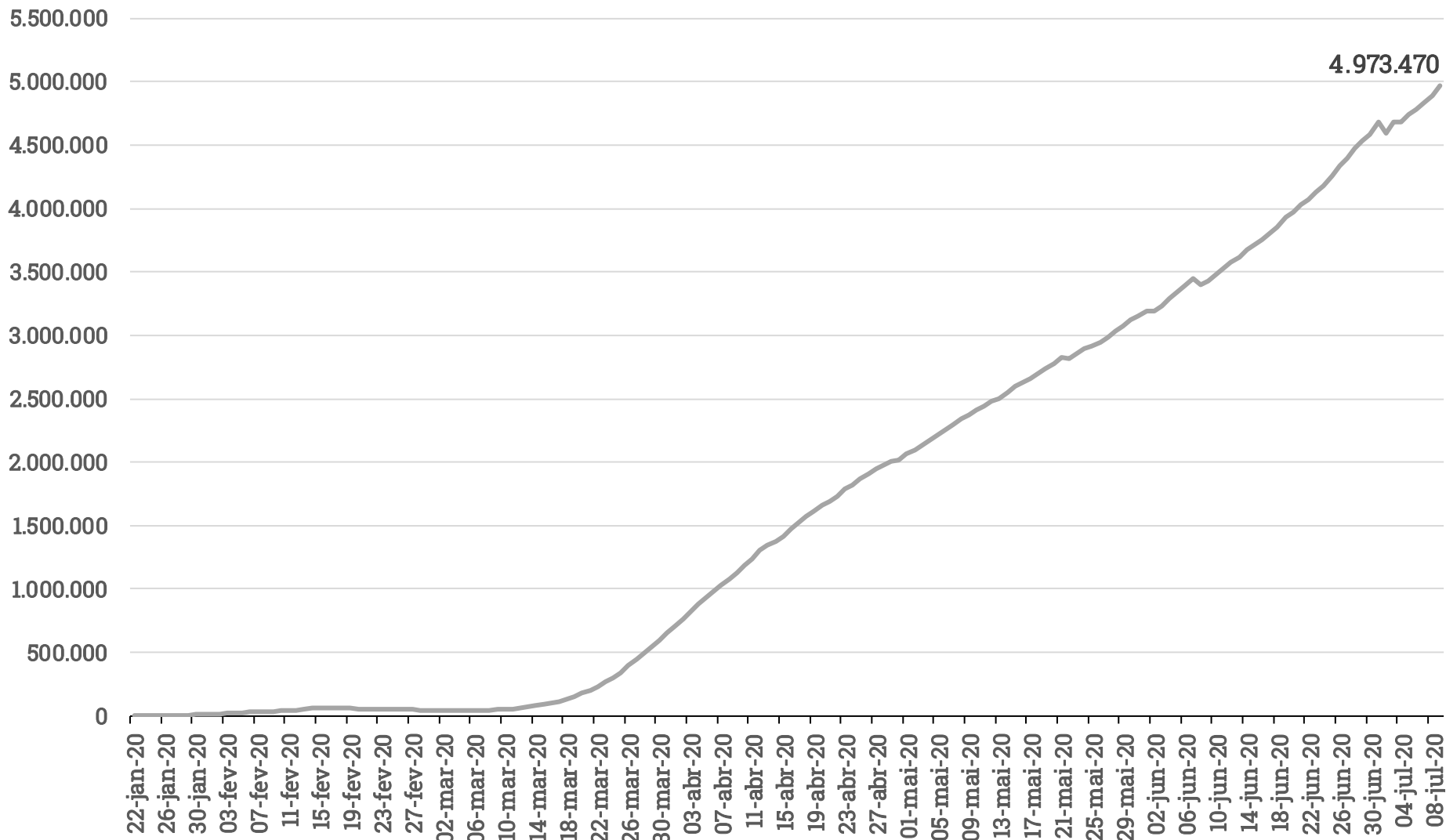
## Evolução de Casos de Coronavírus - Principais Países (Johns Hopkins)



Fonte: JHU. Elaboração: XP Investimentos.

# Gráficos

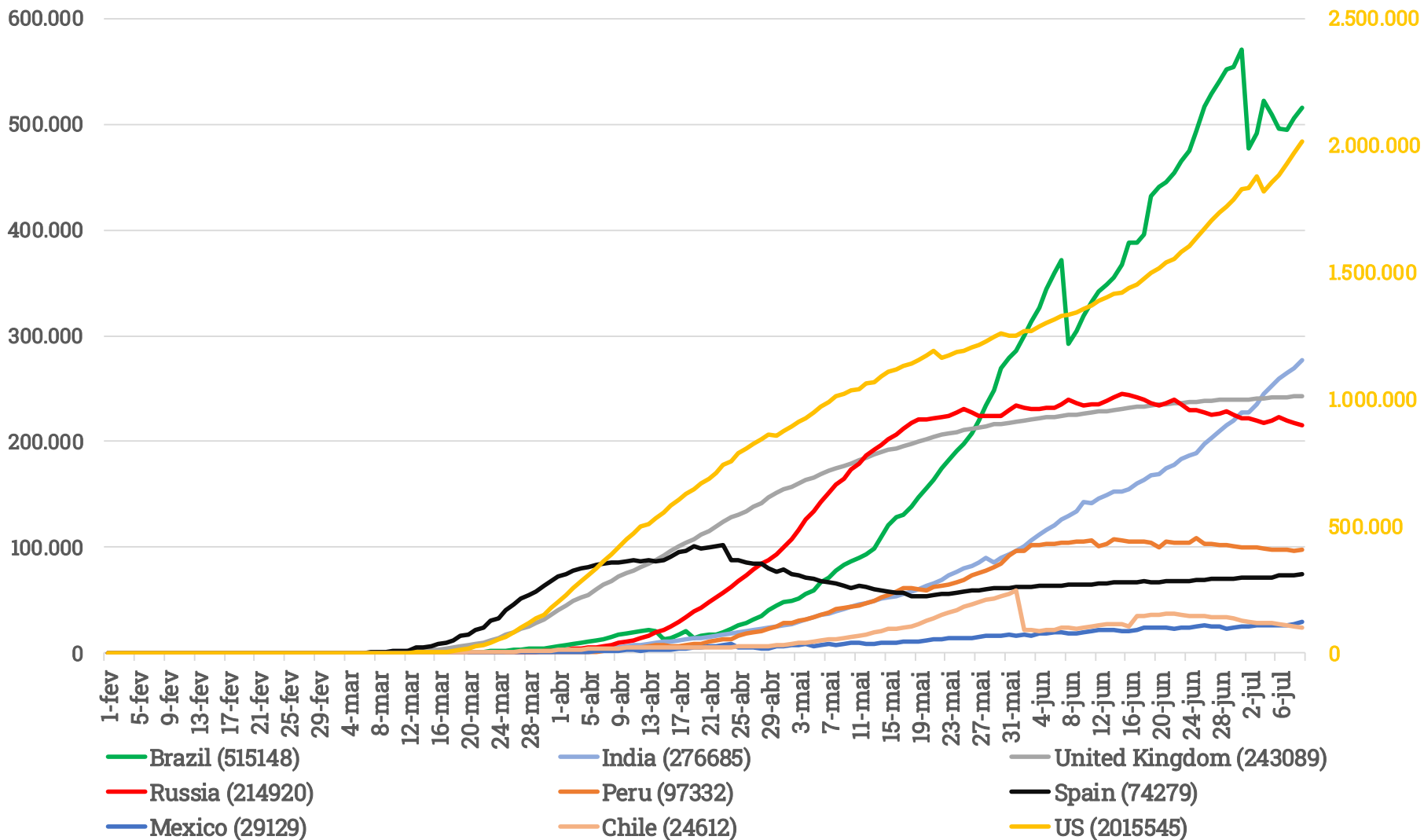
## Casos Ativos (Confirmados - Mortes - Curados) - Mundo (OMS/JHU)



Fonte: OMS e JHU. Elaboração: XP Investimentos

# Gráficos

## Casos Ativos (Confirmados - Mortes - Curados) - Principais Países (OMS/JHU)



Fonte: OMS e JHU. Elaboração: XP Investimentos

## XP POLÍTICA

Richard Back  
Head de Macro Sales e  
Análise Política

Debora Santos  
Analista Política

Paulo Gama  
Analista Político

Sol Azcune  
Analista Política



@orichardback



@opaulogama

Victor Scalet  
Analista Político

Erich Decat  
Analista Político

Tomas Arias  
Analista Político

Alexandre Maluf  
Estagiário



XP Frequência Política

### Disclaimer

- 1) Este relatório foi preparado pela XP Investimentos CCTVM S.A. (“XP Investimentos”) e não deve ser considerado um relatório de análise para os fins do artigo 1º da Instrução CVM nº 483, de 6 de julho de 2010.
- 2) Este relatório tem como objetivo único fornecer informações macroeconômicas e análises políticas, e não constitui e nem deve ser interpretado como sendo uma oferta de compra/venda ou como uma solicitação de uma oferta de compra/venda de qualquer instrumento financeiro, ou de participação em uma determinada estratégia de negócios em qualquer jurisdição. As informações contidas neste relatório foram consideradas razoáveis na data em que ele foi divulgado e foram obtidas de fontes públicas consideradas confiáveis. A XP Investimentos não dá nenhuma segurança ou garantia, seja de forma expressa ou implícita, sobre a integridade, confiabilidade ou exatidão dessas informações. Este relatório também não tem a intenção de ser uma relação completa ou resumida dos mercados ou desdobramentos nele abordados. As opiniões, estimativas e projeções expressas neste relatório refletem a opinião atual do responsável pelo conteúdo deste relatório na data de sua divulgação e estão, portanto, sujeitas a alterações sem aviso prévio. A XP Investimentos não tem obrigação de atualizar, modificar ou alterar este relatório e de informar o leitor.
- 3) O responsável pela elaboração deste relatório certifica que as opiniões expressas nele refletem, de forma precisa, única e exclusiva, suas visões e opiniões pessoais, e foram produzidas de forma independente e autônoma, inclusive em relação a XP Investimentos.
- 4) Este relatório é destinado à circulação exclusiva para a rede de relacionamento da XP Investimentos, incluindo agentes autônomos da XP e clientes da XP, podendo também ser divulgado no site da XP. Fica proibida a sua reprodução ou redistribuição para qualquer pessoa, no todo ou em parte, qualquer que seja o propósito, sem o prévio consentimento expresso da XP Investimentos.
- 5) A XP Investimentos não se responsabiliza por decisões de investimentos que venham a ser tomadas com base nas informações divulgadas e se exime de qualquer responsabilidade por quaisquer prejuízos, diretos ou indiretos, que venham a decorrer da utilização deste material ou seu conteúdo.
- 6) A Ouvidoria da XP Investimentos tem a missão de servir de canal de contato sempre que os clientes que não se sentirem satisfeitos com as soluções dadas pela empresa aos seus problemas. O contato pode ser realizado por meio do telefone: 0800 722 3710.
- 7) Para maiores informações sobre produtos, tabelas de custos operacionais e política de cobrança, favor acessar o nosso site: [www.xpi.com.br](http://www.xpi.com.br).