



Coronavírus: Situação Diária

7 de Julho de 2020

O Ministério da Saúde divulgou no início da noite de ontem 20.229 novos casos de coronavírus e 620 mortes. O número de óbitos veio em linha com o apresentado nas últimas segundas-feiras. No total, 65.487 brasileiros perderam suas vidas em decorrência da covid-19. (<https://bit.ly/2Sd45Tz>)

A notícia de maior destaque de ontem foi, sem dúvida, a suspeita de que o presidente Jair Bolsonaro esteja com a doença. Após sentir alguns sintomas, como tosse e febre, o presidente foi ao hospital das Forças Armadas, onde realizou testagem. Após primeiro resultado positivo, a contraprova deve sair ainda nesta manhã. (<https://bit.ly/31TKYn4>)

No cenário internacional, o noticiário sobre a pandemia foi pouco movimentado, reiterando as tendências apresentadas aqui nos últimos dias. Destaque para os Estados Unidos, novamente, após registrar mais de 130 mil óbitos acumulados até ontem; 24 de 51 estados americanos recuaram de alguma forma em seus planos de reabertura. O país, desde o início da pandemia, possui quase 2,93 milhões de casos e 130.285 óbitos. (<https://cnn.it/2ZIB5G1>)

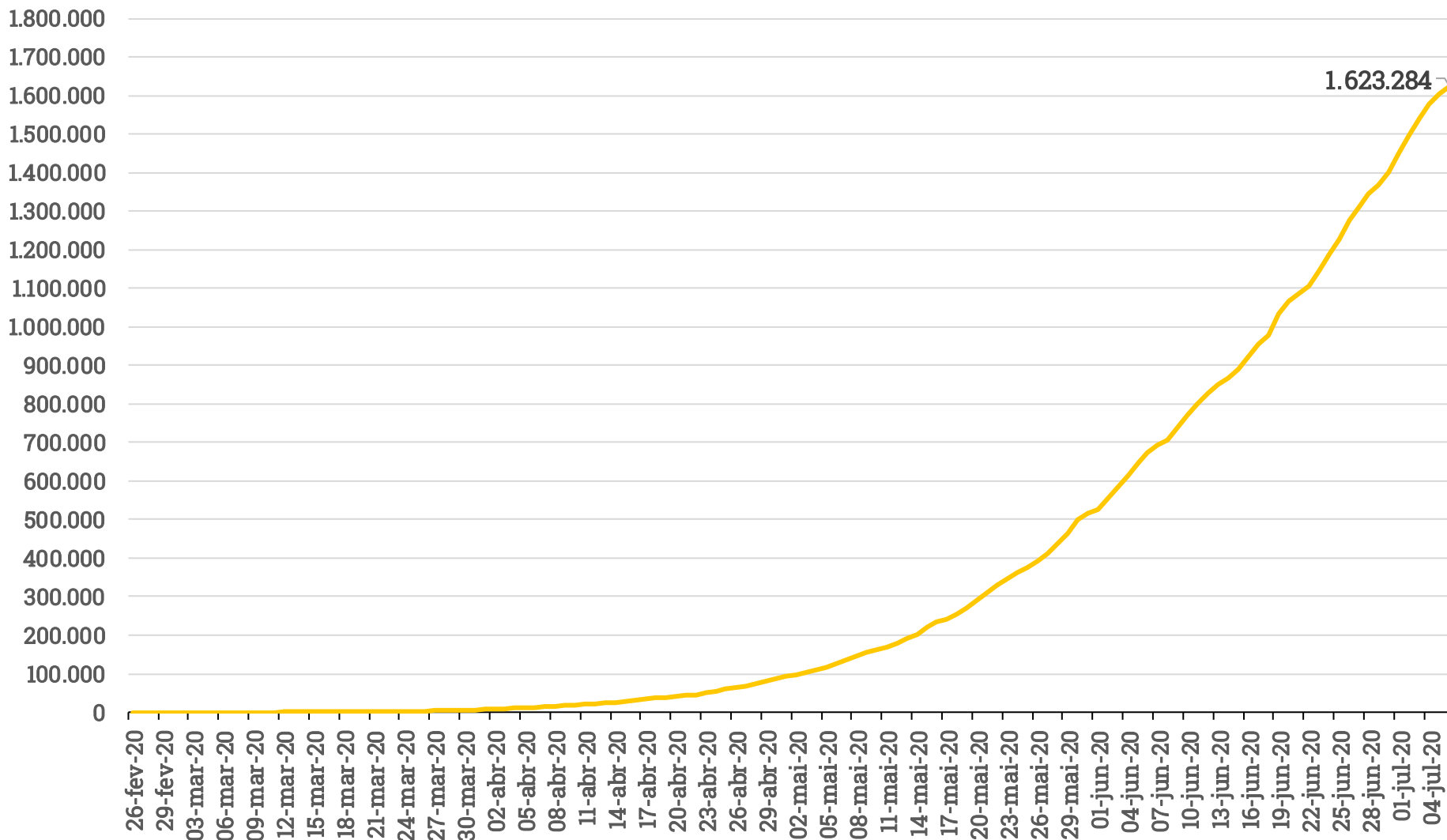
Até a madrugada, a Johns Hopkins contabilizou 11.620.096 casos de coronavírus no mundo, além de 538.058 mortes. (<https://bit.ly/2A2dbvW>)

Coronavírus: Evolução Semanal (Mundo)				
Data	Nº de Casos	Mortes	Nº de Casos (Var s/s)	Mortes (Var s/s)
01/06/2020	6.266.192	375.559	14%	8%
08/06/2020	7.118.471	406.522	14%	8%
15/06/2020	8.034.504	436.899	13%	7%
22/06/2020	9.098.641	472.171	13%	8%
29/06/2020	10.302.052	505.505	13%	7%
06/07/2020	11.620.096	538.058	13%	6%

Coronavírus: Evolução Semanal (Brasil)				
Data	Nº de Casos	Mortes	Nº de Casos (Var s/s)	Mortes (Var s/s)
01/06/2020	526.447	29.937	40%	28%
08/06/2020	707.412	37.134	34%	24%
15/06/2020	888.271	43.959	26%	18%
22/06/2020	1.106.470	51.271	25%	17%
29/06/2020	1.368.195	58.314	24%	14%
06/07/2020	1.623.284	65.487	19%	12%

Gráficos

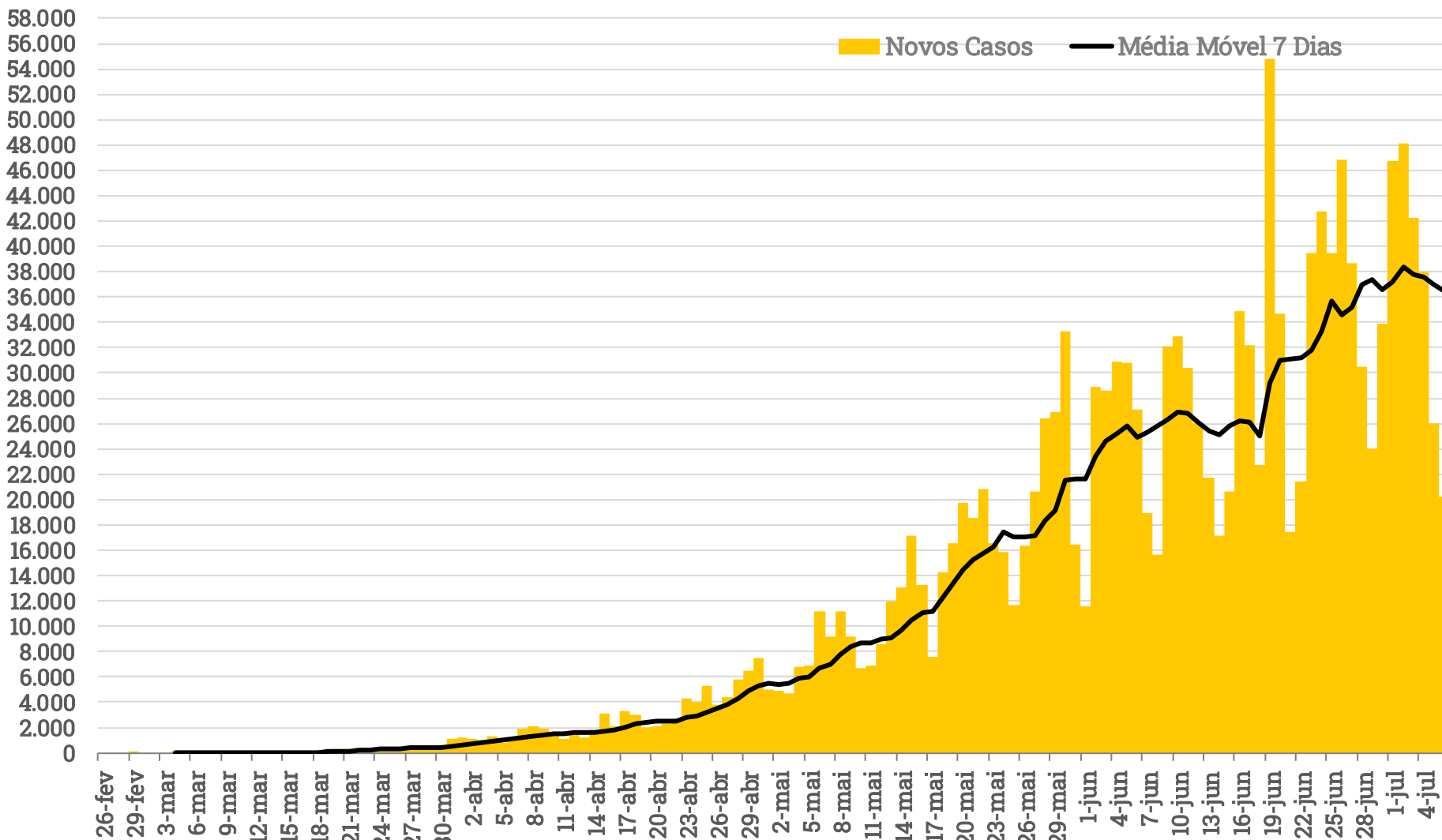
Evolução de Casos Confirmados de Coronavírus - Brasil (Ministério da Saúde/JHU)



Fonte: Ministério da Saúde/JHU. Elaboração: XP Investimentos.

Gráficos

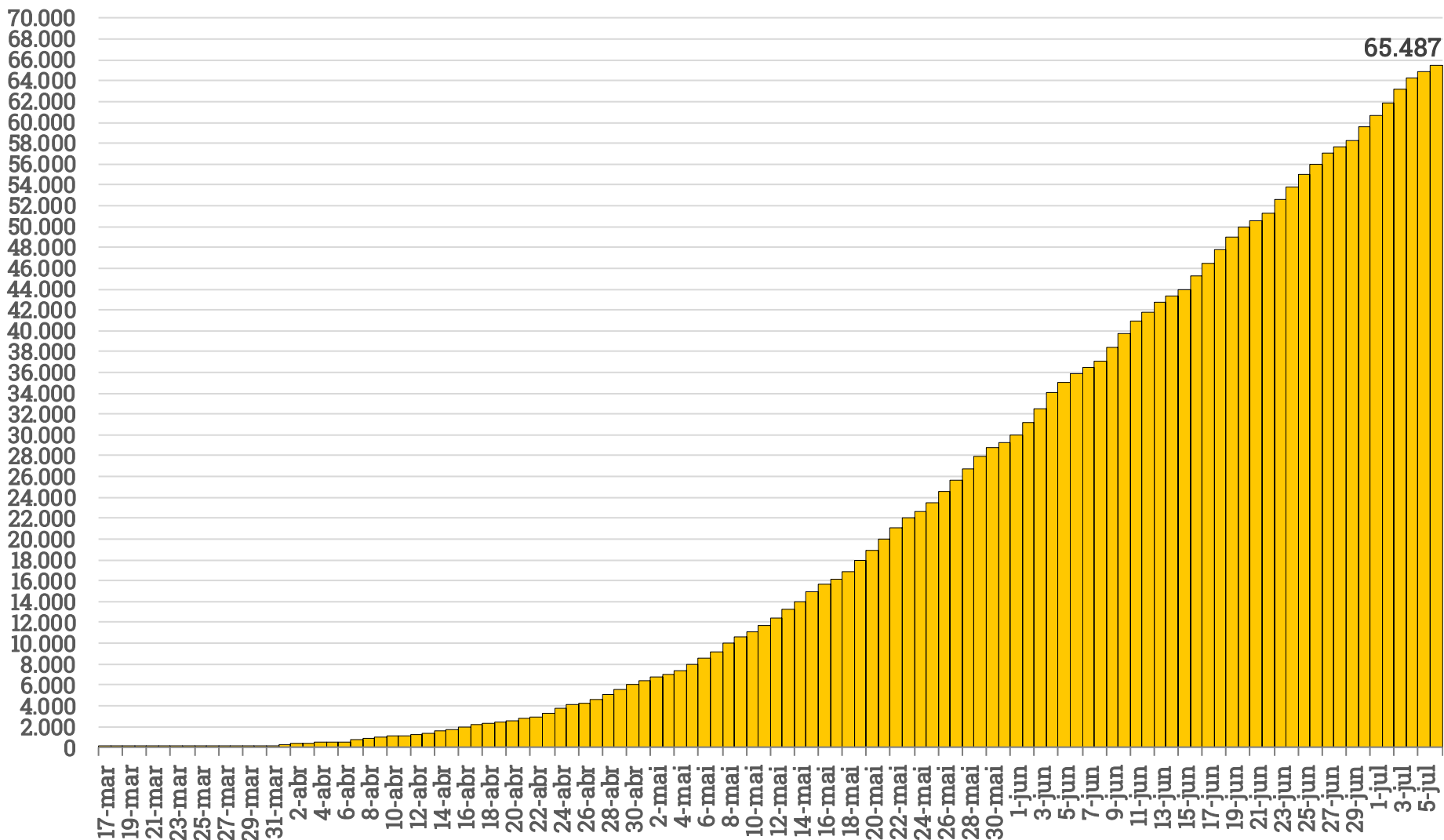
Novos Casos por Dia de Coronavírus - Brasil (Ministério da Saúde/JHU)



Fonte: Ministério da Saúde. Elaboração: XP Investimentos.

Gráficos

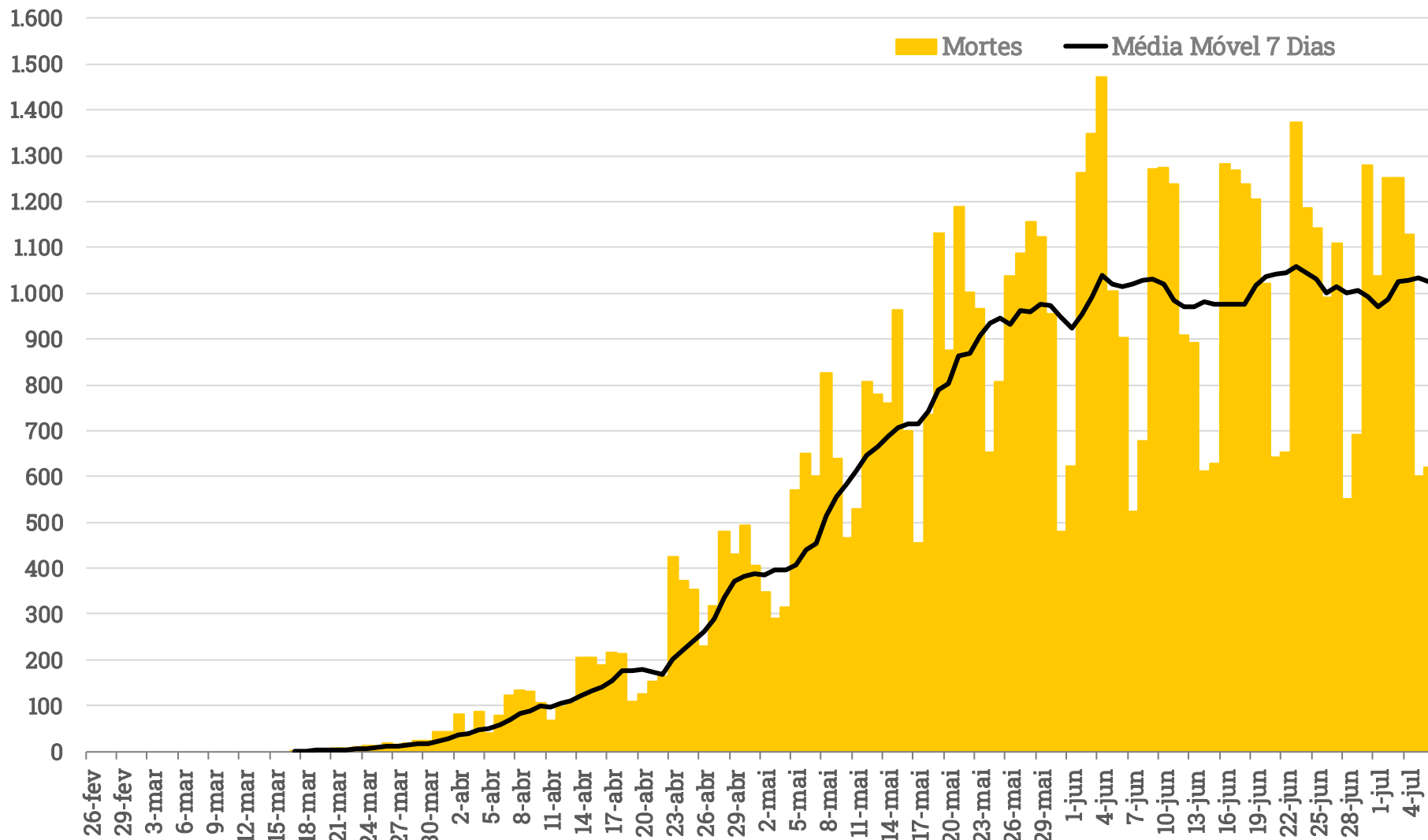
Evolução de Mortes Confirmadas por Coronavírus - Brasil (Ministério da Saúde/JHU)



Fonte: Ministério da Saúde. Elaboração: XPInvestimentos.

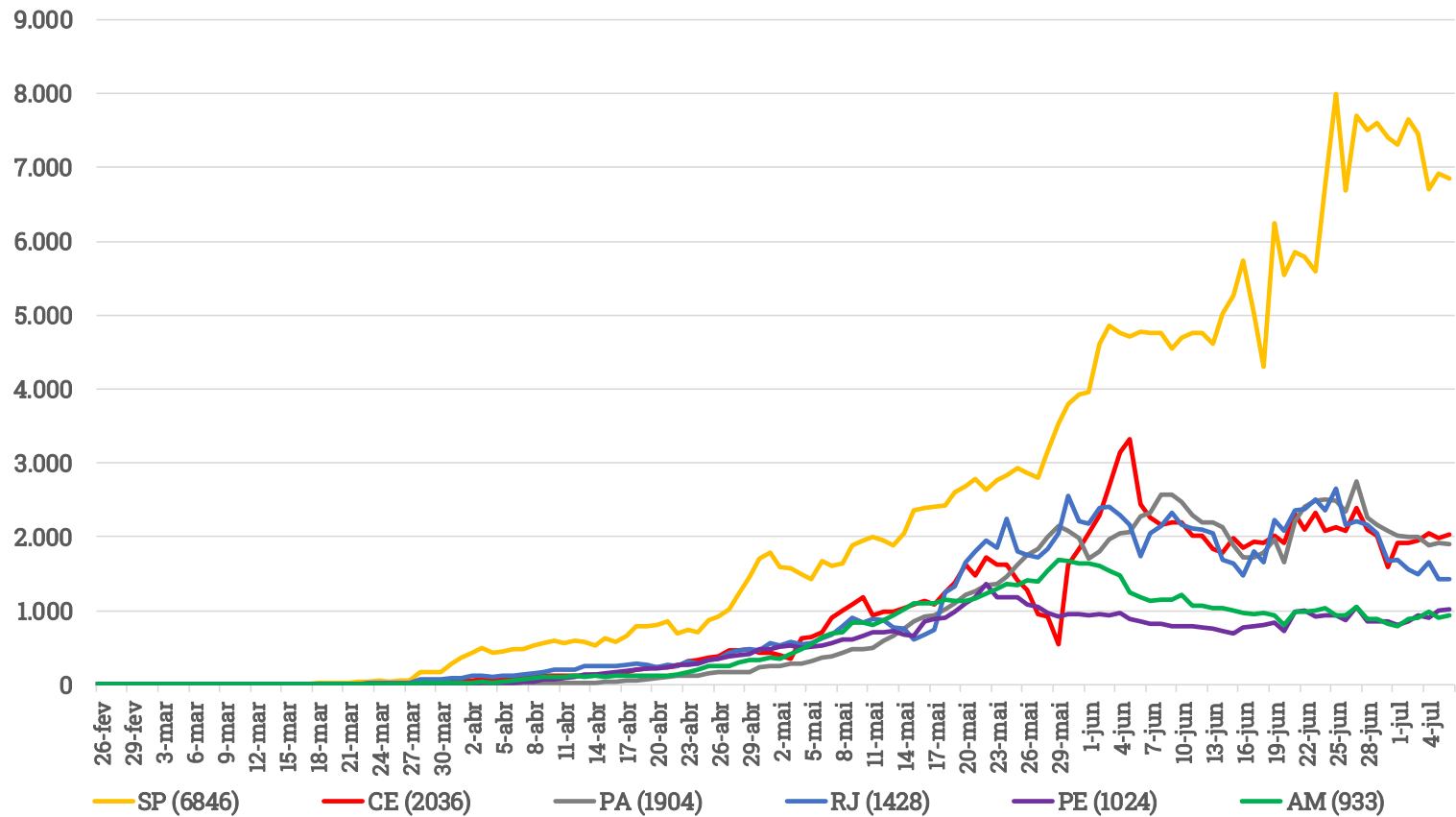
Gráficos

Mortes Diárias por Coronavírus - Brasil (Ministério da Saúde/JHU)



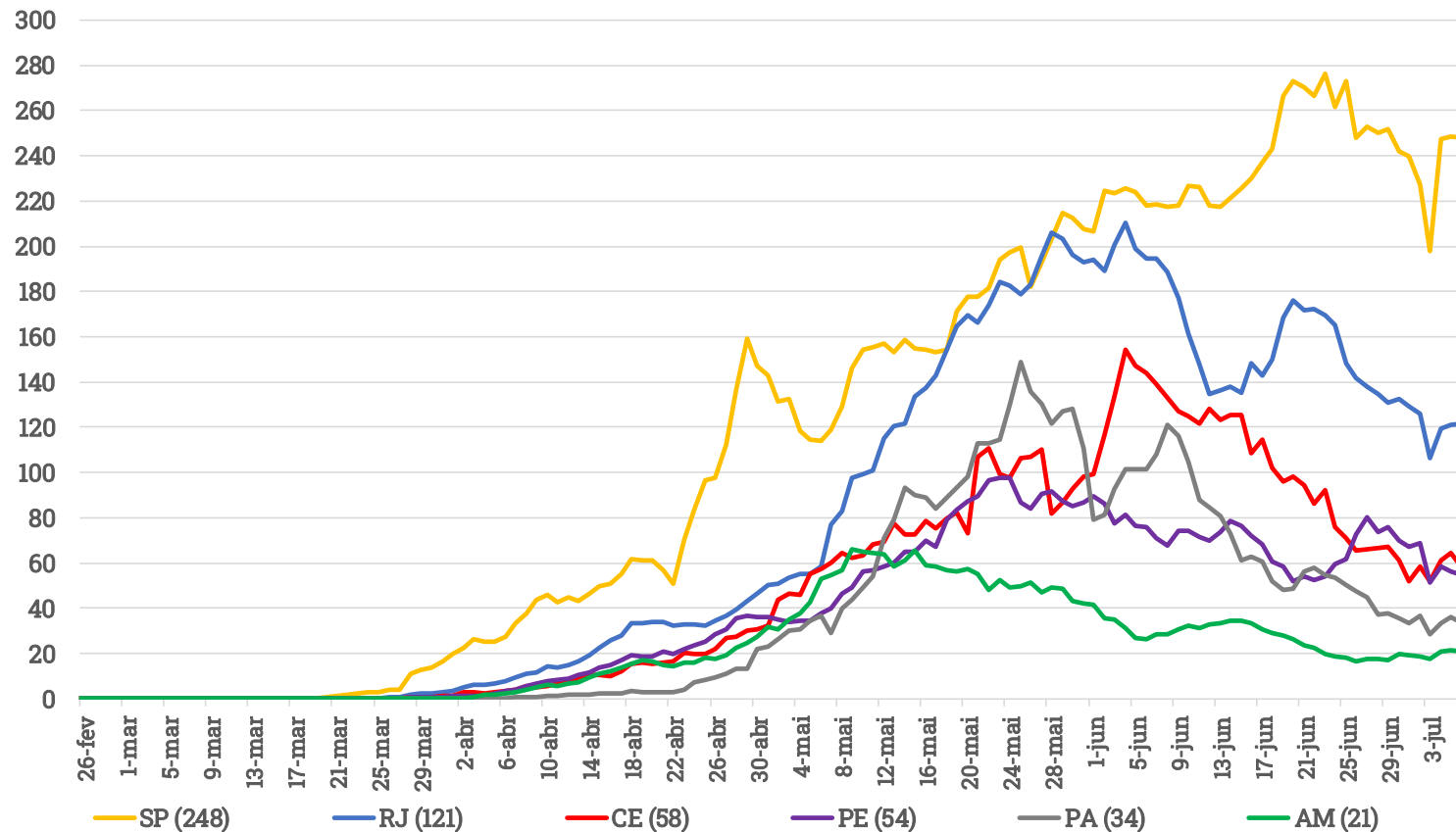
Fonte: Ministério da Saúde. Elaboração: XPInvestimentos.

Evolução de Casos de Coronavírus (Média Móvel 7 Dias)- Principais Estados (Ministério da Saúde)



Fonte: Ministério da Saúde. Elaboração: XP Investimentos.

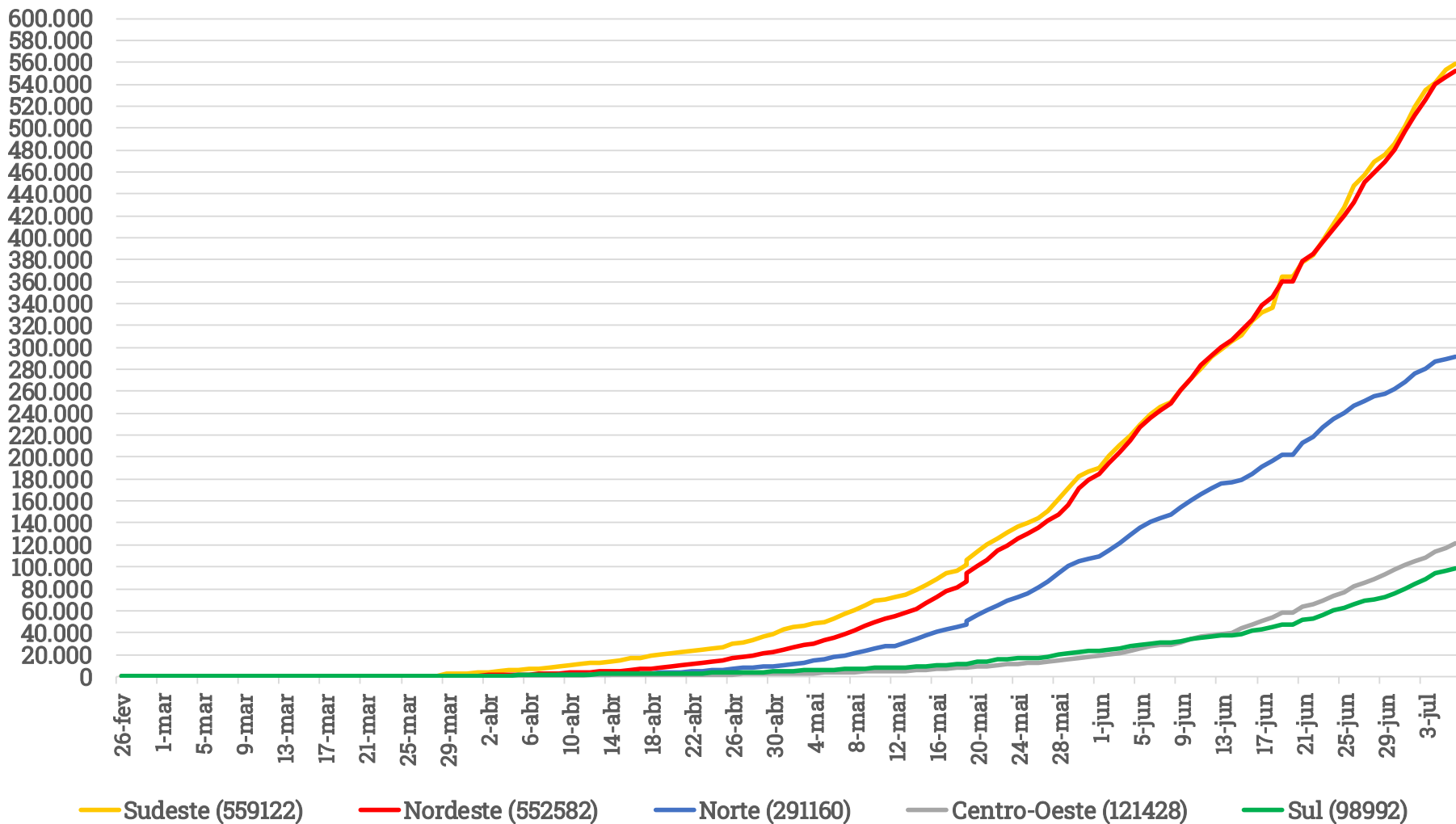
Mortes Diárias por Coronavírus (Média Móvel 7 Dias)- Principais Estados (Ministério da Saúde)



Fonte: Ministério da Saúde. Elaboração: XP Investimentos.

Gráficos

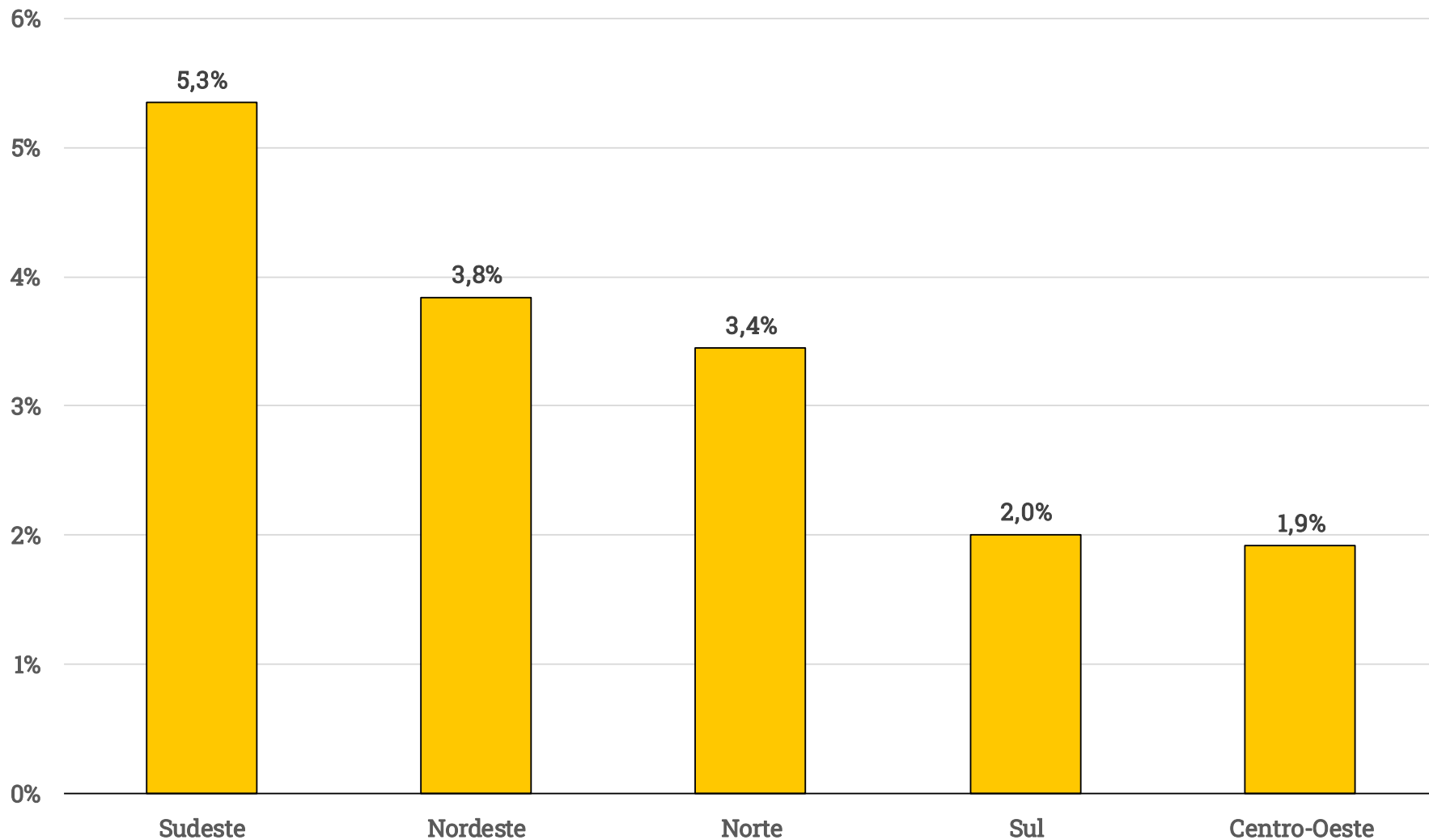
Evolução de Casos de Coronavírus - Regiões Brasileiras (Min. da Saúde)



Fonte: Ministério da Saúde. Elaboração: XP Investimentos.

Gráficos

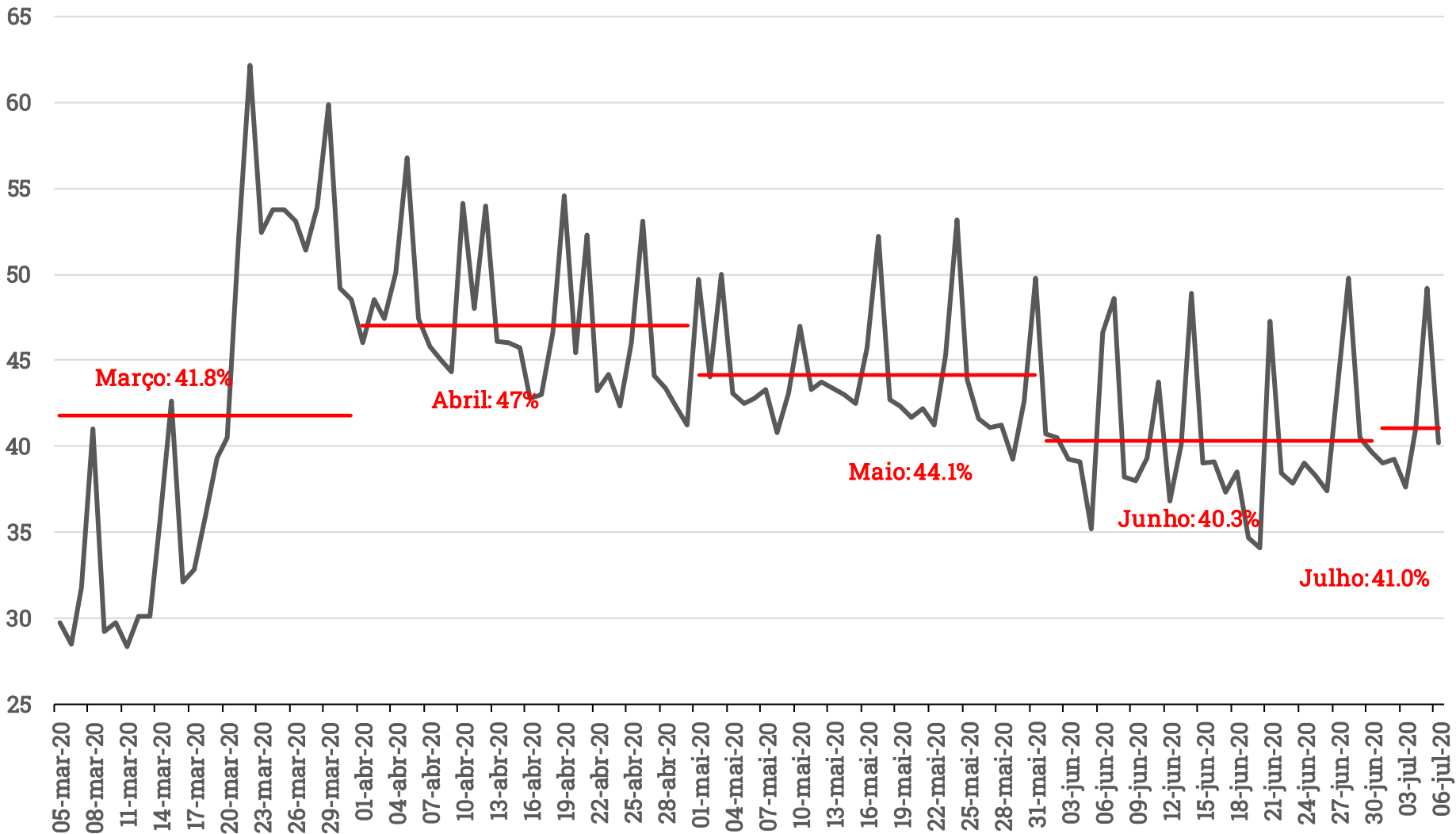
Taxa de Letalidade por Covid-19 - Regiões Brasileiras (Min. da Saúde)



Fonte: Ministério da Saúde. Elaboração: XP Investimentos.

Gráficos

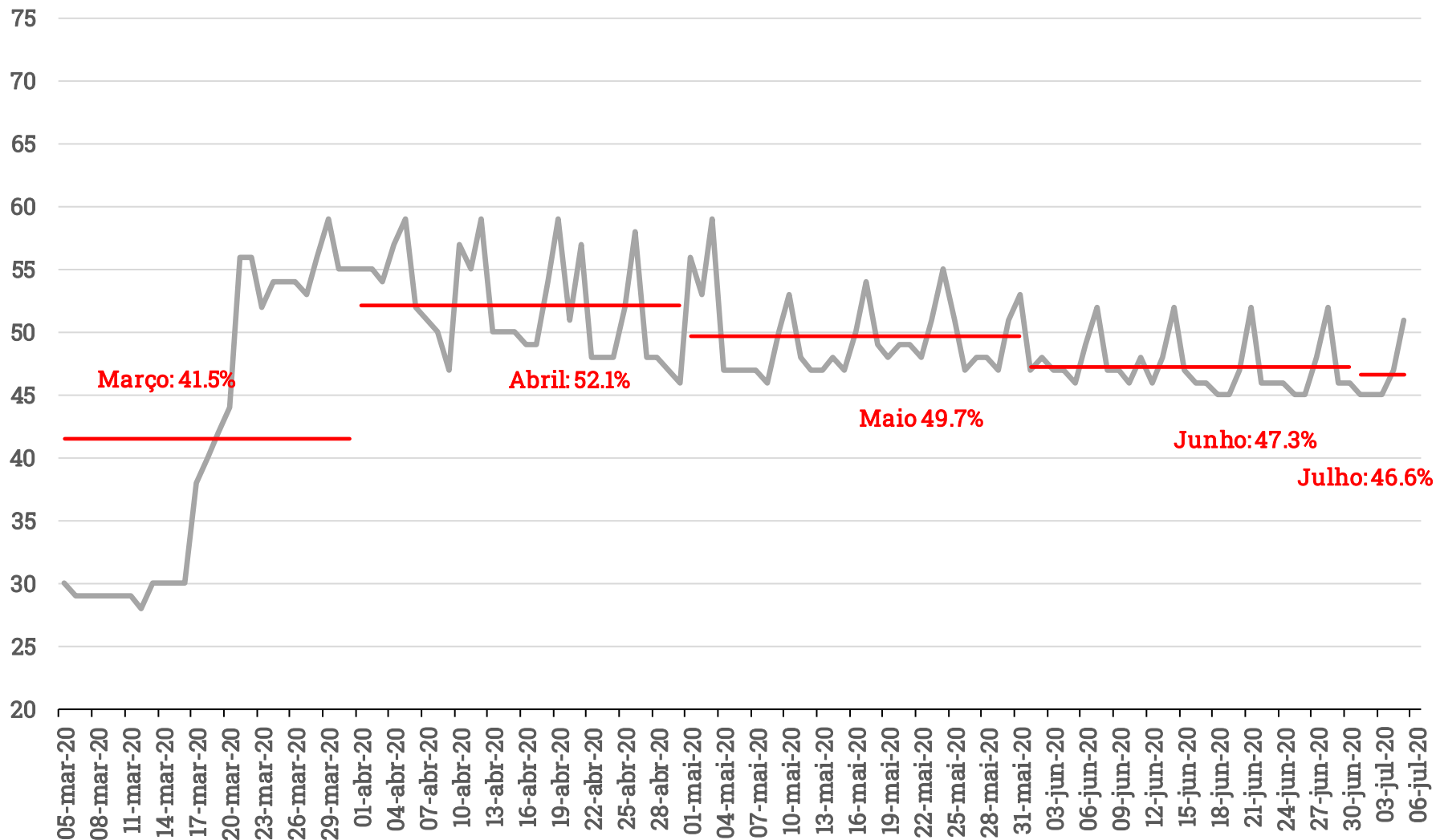
Isolamento Social no Brasil (%) - Inloco



Fonte: Inloco. Elaboração: XP Investimentos

Gráficos

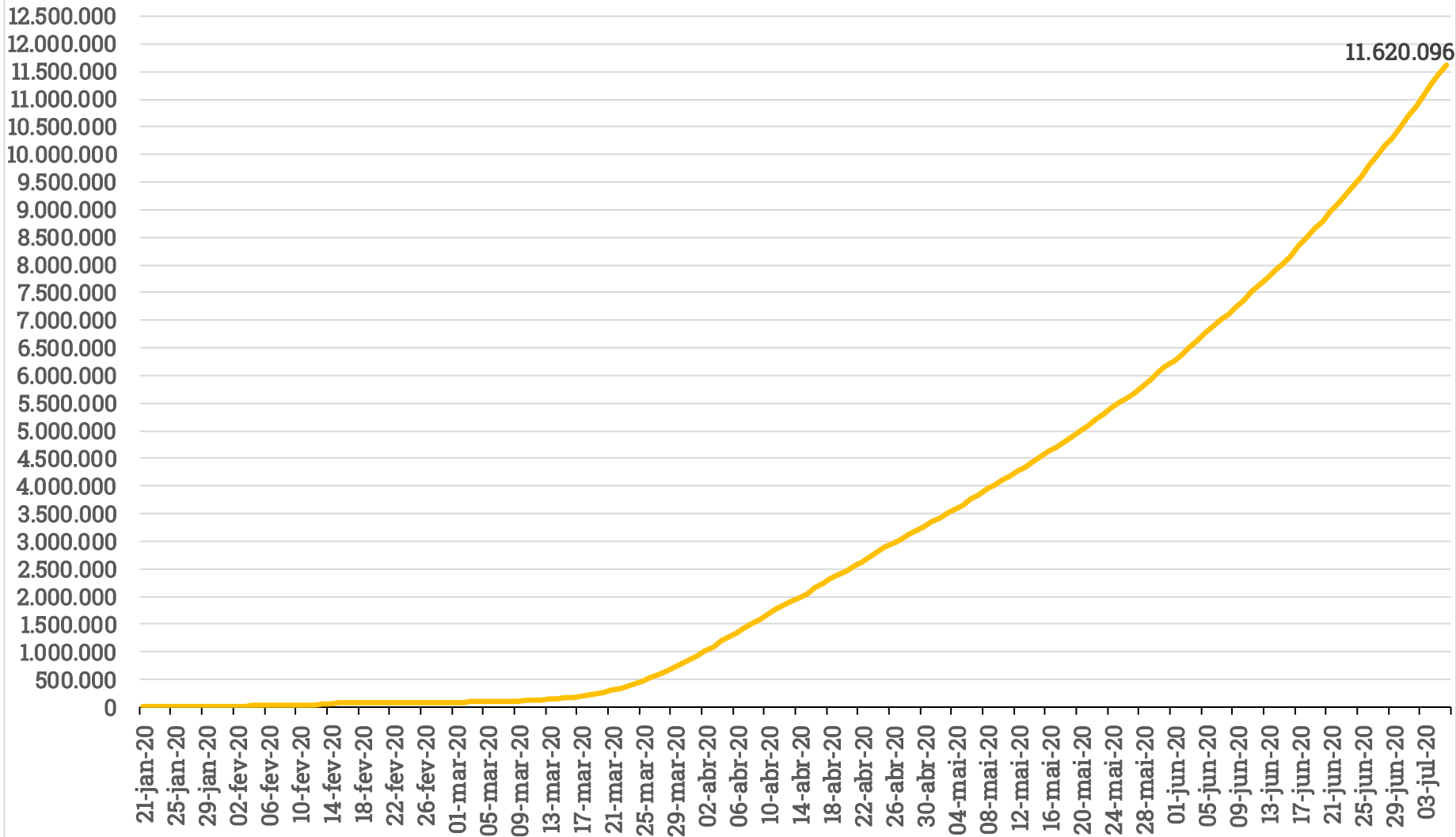
Estado de São Paulo: Isolamento Social (%)



Fonte: Governo de São Paulo. Elaboração: XP Investimentos

Gráficos

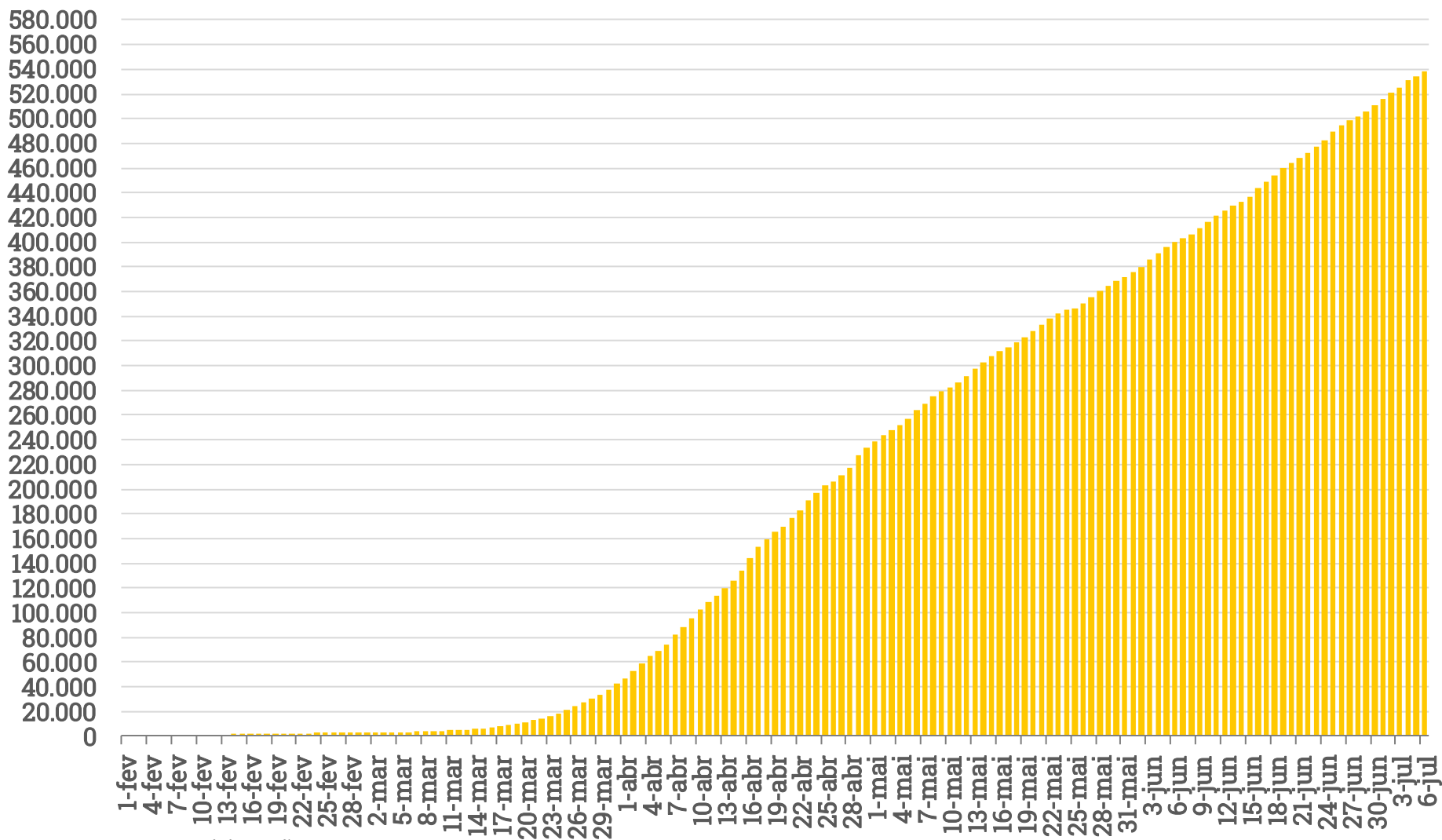
Evolução de casos confirmados de Coronavírus - Mundo (OMS/JHU)



Fonte: OMS e JHU. Elaboração: XP Investimentos.

Gráficos

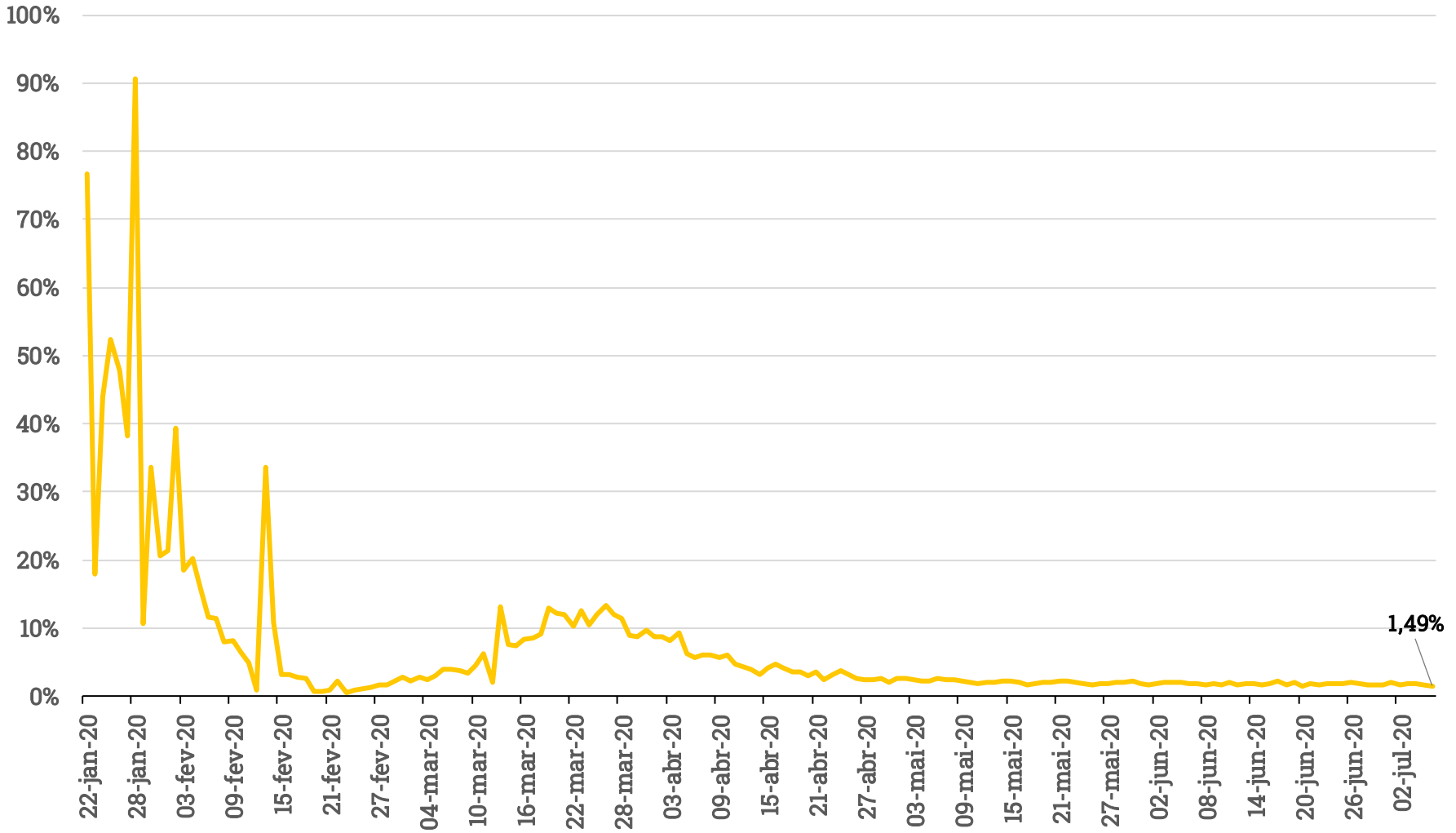
Evolução de Mortes Confirmadas por Coronavírus - Mundo (OMS/JHU)



Fonte: OMS e JHU. Elaboração: XP Investimentos

Gráficos

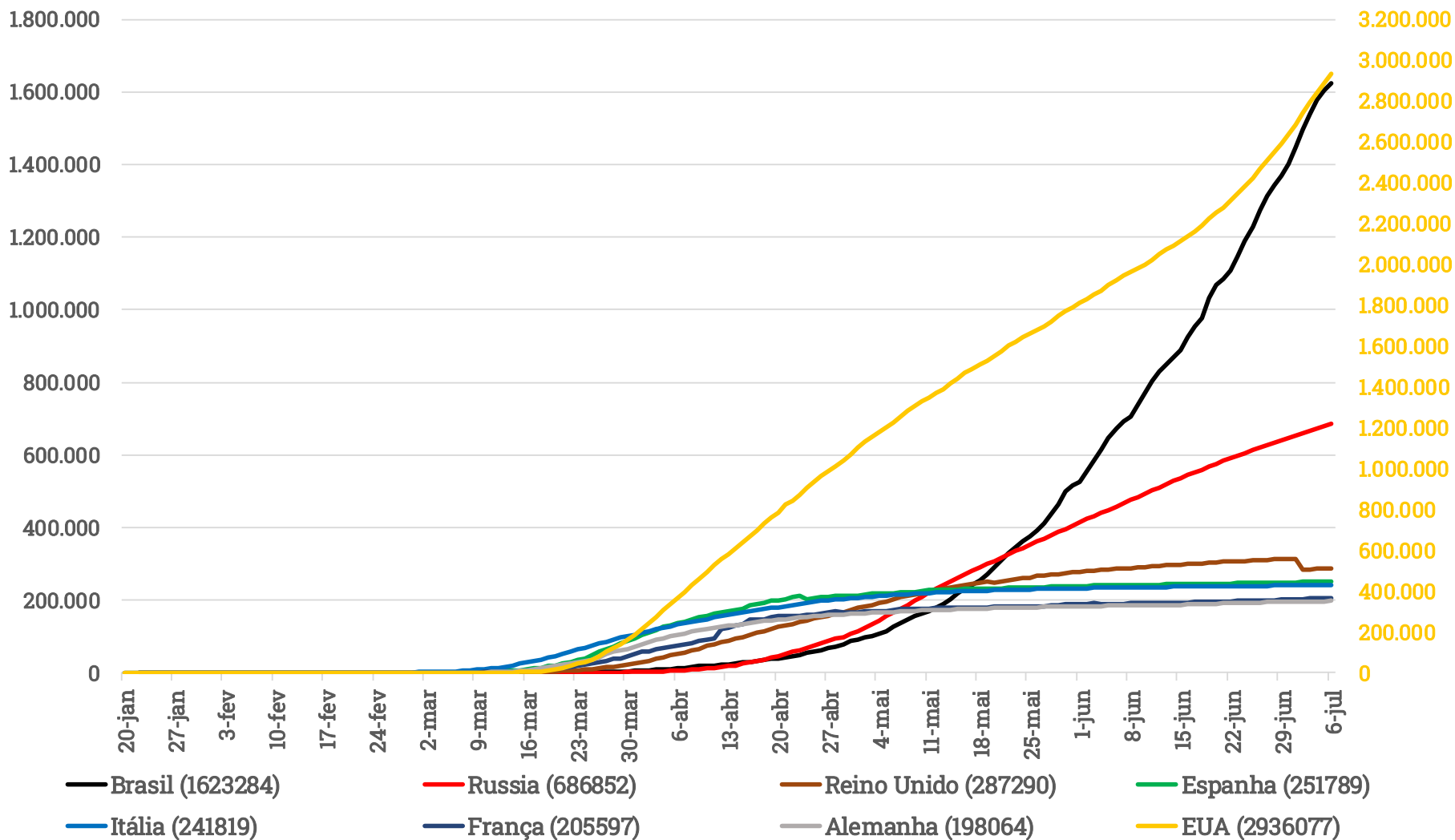
Crescimento diário de casos confirmados de Coronavírus (%) - Mundo (OMS/JHU)



Fonte: OMS e JHU. Elaboração: XP Investimentos.

Gráficos

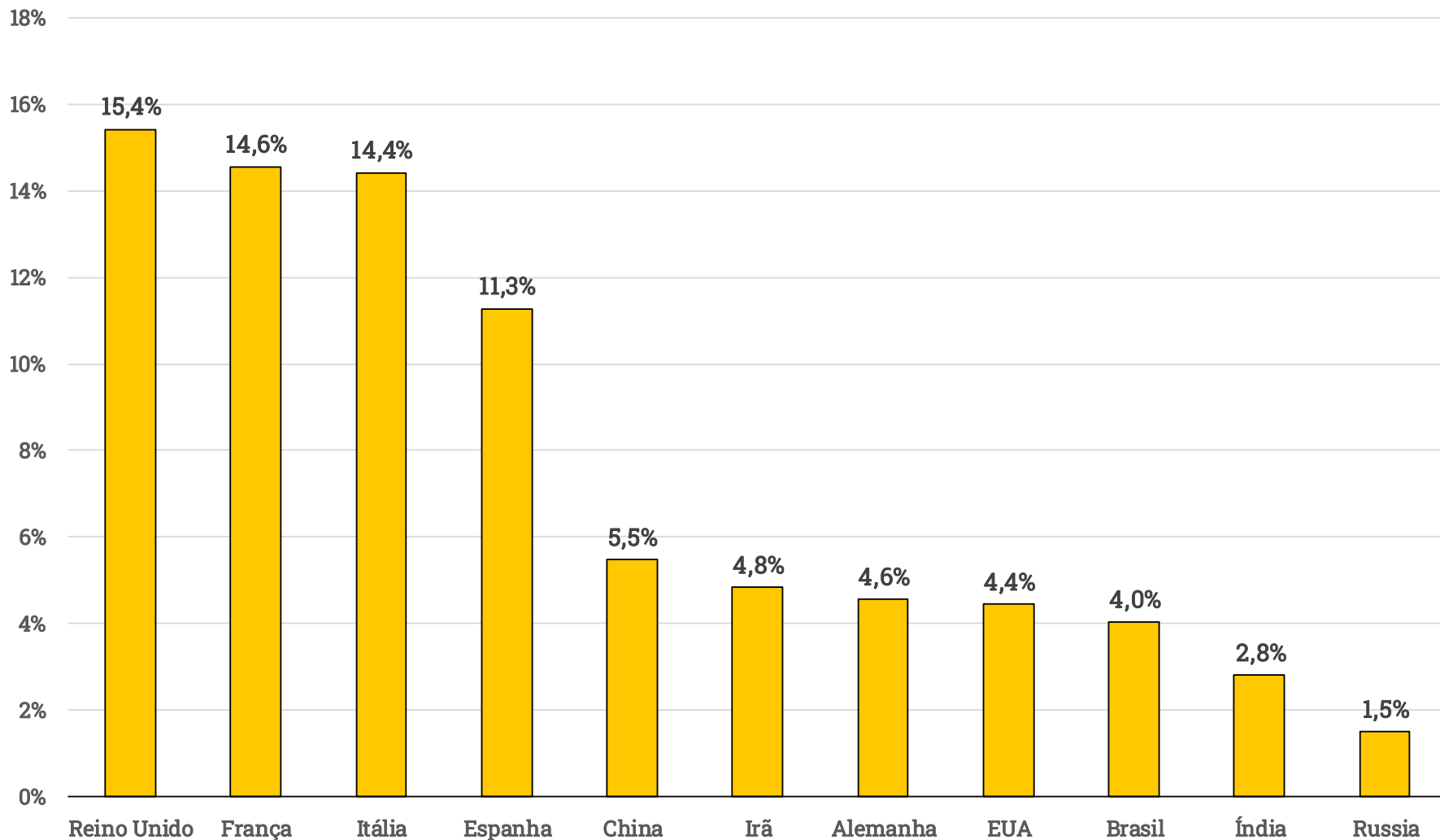
Evolução de Casos de Coronavírus - Principais Países (OMS/JHU)



Fonte: OMS e JHU. Elaboração: XP Investimentos.

Gráficos

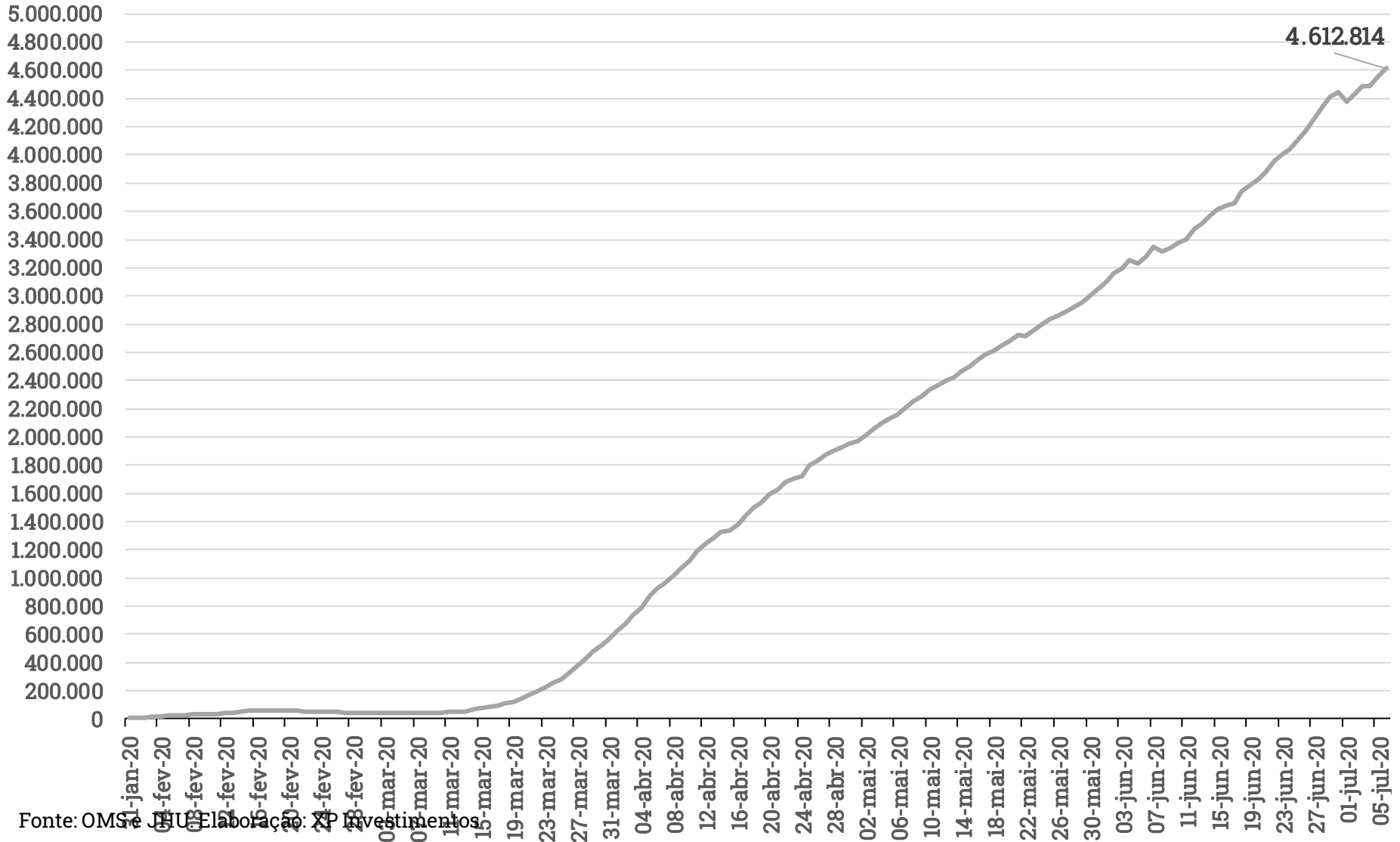
Taxa de Letalidade por Covid-19 - Principais Países (OMS/JHU)



Fonte: OMS e JHU. Elaboração: XP Investimentos.

Gráficos

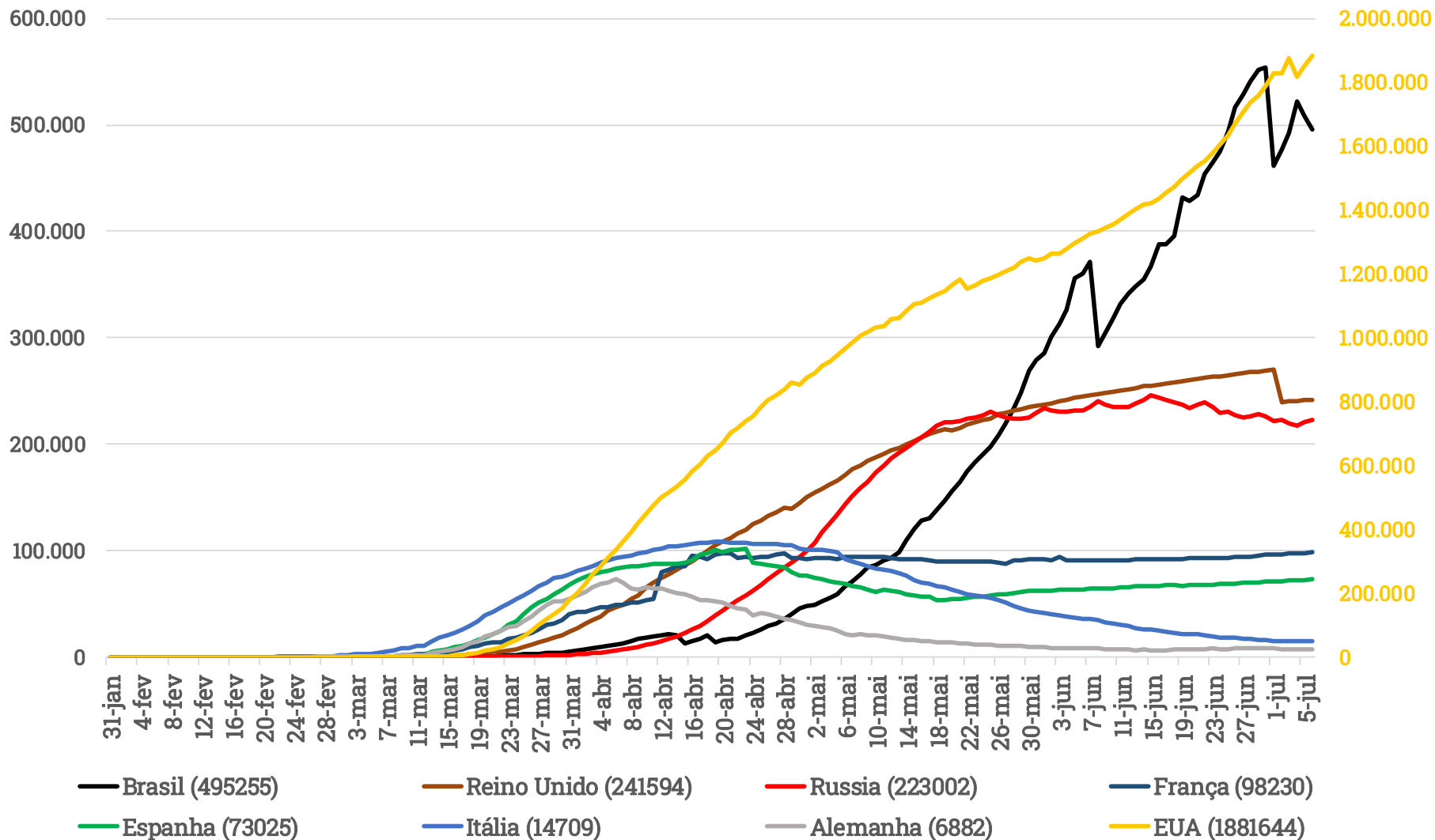
Casos Ativos (Confirmados - Mortes - Curados) - Mundo (OMS/JHU)



Fonte: OMS e JHU. Elaboração: XP Investimentos

Gráficos

Casos Ativos (Confirmados - Mortes - Curados) - Principais Países (OMS/JHU)



Fonte: OMS e JHU. Elaboração: XP Investimentos

XP POLÍTICA

Richard Back
Head de Macro Sales e
Análise Política

Debora Santos
Analista Política

Paulo Gama
Analista Político

Sol Azcune
Analista Política



@orichardback



@opaulogama

Victor Scalet
Analista Político

Erich Decat
Analista Político

Tomas Arias
Analista Político

Alexandre Maluf
Estagiário



XP Frequência Política

Disclaimer

- 1) Este relatório foi preparado pela XP Investimentos CCTVM S.A. (“XP Investimentos”) e não deve ser considerado um relatório de análise para os fins do artigo 1º da Instrução CVM nº 483, de 6 de julho de 2010.
- 2) Este relatório tem como objetivo único fornecer informações macroeconômicas e análises políticas, e não constitui e nem deve ser interpretado como sendo uma oferta de compra/venda ou como uma solicitação de uma oferta de compra/venda de qualquer instrumento financeiro, ou de participação em uma determinada estratégia de negócios em qualquer jurisdição. As informações contidas neste relatório foram consideradas razoáveis na data em que ele foi divulgado e foram obtidas de fontes públicas consideradas confiáveis. A XP Investimentos não dá nenhuma segurança ou garantia, seja de forma expressa ou implícita, sobre a integridade, confiabilidade ou exatidão dessas informações. Este relatório também não tem a intenção de ser uma relação completa ou resumida dos mercados ou desdobramentos nele abordados. As opiniões, estimativas e projeções expressas neste relatório refletem a opinião atual do responsável pelo conteúdo deste relatório na data de sua divulgação e estão, portanto, sujeitas a alterações sem aviso prévio. A XP Investimentos não tem obrigação de atualizar, modificar ou alterar este relatório e de informar o leitor.
- 3) O responsável pela elaboração deste relatório certifica que as opiniões expressas nele refletem, de forma precisa, única e exclusiva, suas visões e opiniões pessoais, e foram produzidas de forma independente e autônoma, inclusive em relação a XP Investimentos.
- 4) Este relatório é destinado à circulação exclusiva para a rede de relacionamento da XP Investimentos, incluindo agentes autônomos da XP e clientes da XP, podendo também ser divulgado no site da XP. Fica proibida a sua reprodução ou redistribuição para qualquer pessoa, no todo ou em parte, qualquer que seja o propósito, sem o prévio consentimento expresso da XP Investimentos.
- 5) A XP Investimentos não se responsabiliza por decisões de investimentos que venham a ser tomadas com base nas informações divulgadas e se exime de qualquer responsabilidade por quaisquer prejuízos, diretos ou indiretos, que venham a decorrer da utilização deste material ou seu conteúdo.
- 6) A Ouvidoria da XP Investimentos tem a missão de servir de canal de contato sempre que os clientes que não se sentirem satisfeitos com as soluções dadas pela empresa aos seus problemas. O contato pode ser realizado por meio do telefone: 0800 722 3710.
- 7) Para maiores informações sobre produtos, tabelas de custos operacionais e política de cobrança, favor acessar o nosso site: www.xpi.com.br.