



# Coronavírus: Situação Diária

*3 de Julho de 2020*

O Brasil registrou pelo segundo dia seguido um expressivo número de novos casos. Segundo o Ministério da Saúde, nas 24 horas encerradas às 18:30 de ontem, o Brasil teve 48.105 novos casos e 1.252 óbitos. Trata-se do segundo dia com o maior número de brasileiros diagnosticados com a doença. No total, são aproximadamente 1,5 milhão de casos confirmados, além de 61.884 mortes. (<https://glo.bo/3eWu3nA>)

Foi divulgada mais uma rodada da pesquisa realizada pela Universidade de Pelotas e do Ministério da Saúde, que busca estimar o impacto do vírus no país. Por meio de ampla amostra, a universidade divulgou que aproximadamente 3,8% dos brasileiros já tiveram contato com o vírus, o que representaria um total de 8 milhões de casos. Interessante notar que a região Norte foi proporcionalmente a mais afetada, seguida pelas Nordeste, Sudeste e Centro-Oeste. (<https://bit.ly/3dWEHJw>)

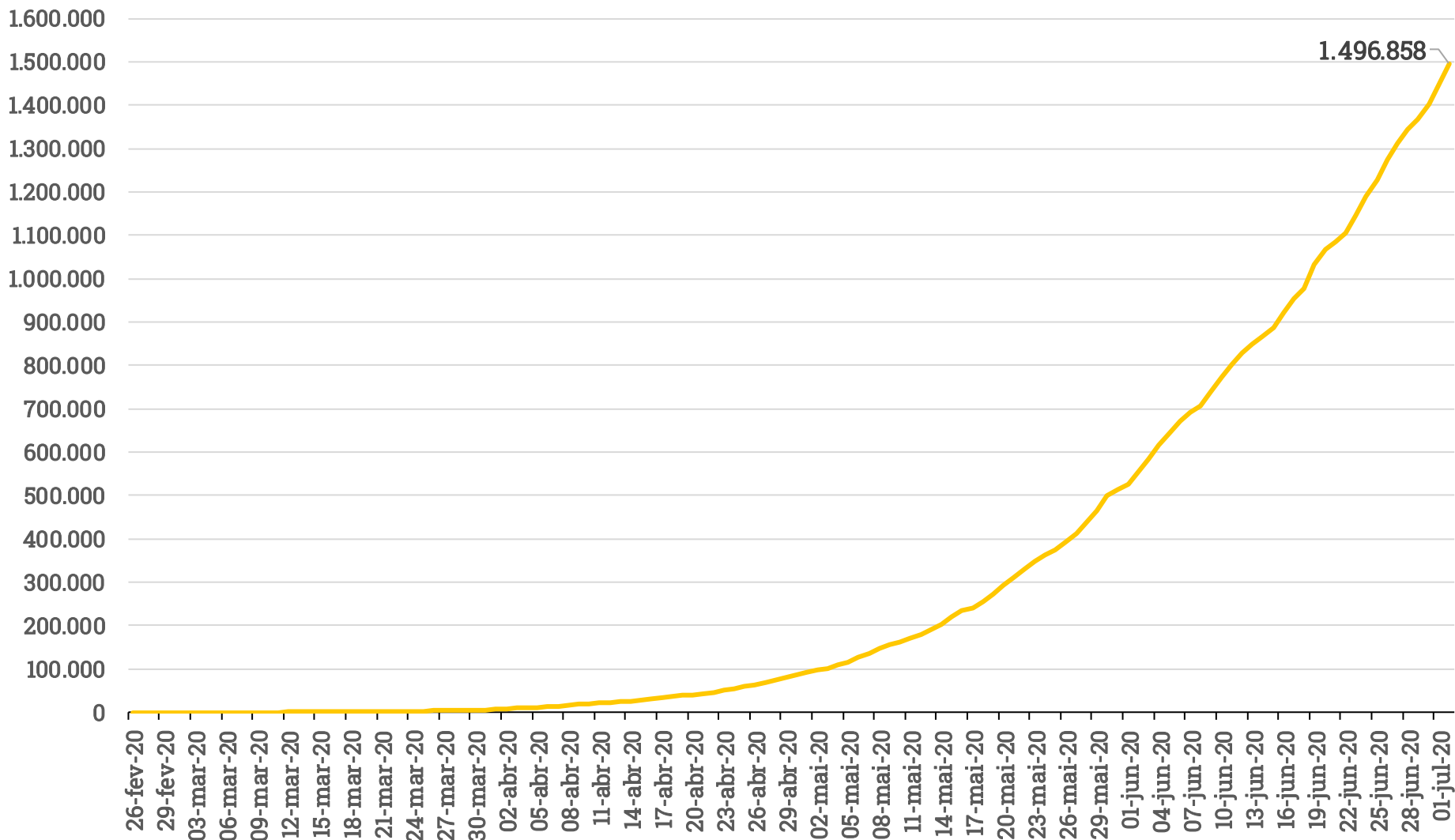
Ontem foi mais um dia de recorde de casos nos Estados Unidos. Pela contagem da Johns Hopkins University, os americanos tiveram 53.621 novos casos, maior número diário desde o início da pandemia. A imprensa destacou a escalada de casos em 37 dos 51 estados do país, o que ajudou a elevar mais um pouco as tensões no país. Os americanos acumulam 2,73 milhões de casos e 128.740 mortes. (<https://glo.bo/2YVT01y> e <https://reut.rs/2NTn96y>)

<b>Coronavírus: Evolução Semanal (Mundo)</b>				
<b>Data</b>	<b>Nº de Casos</b>	<b>Mortes</b>	<b>Nº de Casos (Var s/s)</b>	<b>Mortes (Var s/s)</b>
28/05/2020	5.808.946	360.308	14%	8%
04/06/2020	6.632.985	391.136	14%	9%
11/06/2020	7.514.481	421.458	13%	8%
18/06/2020	8.488.977	453.987	13%	8%
25/06/2020	9.609.829	489.312	13%	8%
02/07/2020	10.869.739	521.298	13%	7%

<b>Coronavírus: Evolução Semanal (Brasil)</b>				
<b>Data</b>	<b>Nº de Casos</b>	<b>Mortes</b>	<b>Nº de Casos (Var s/s)</b>	<b>Mortes (Var s/s)</b>
28/05/2020	438.238	26.754	41%	33%
04/06/2020	614.941	34.021	40%	27%
11/06/2020	802.828	40.919	31%	20%
18/06/2020	978.142	47.748	22%	17%
25/06/2020	1.228.114	54.971	26%	15%
02/07/2020	1.496.858	61.884	22%	13%

# Gráficos

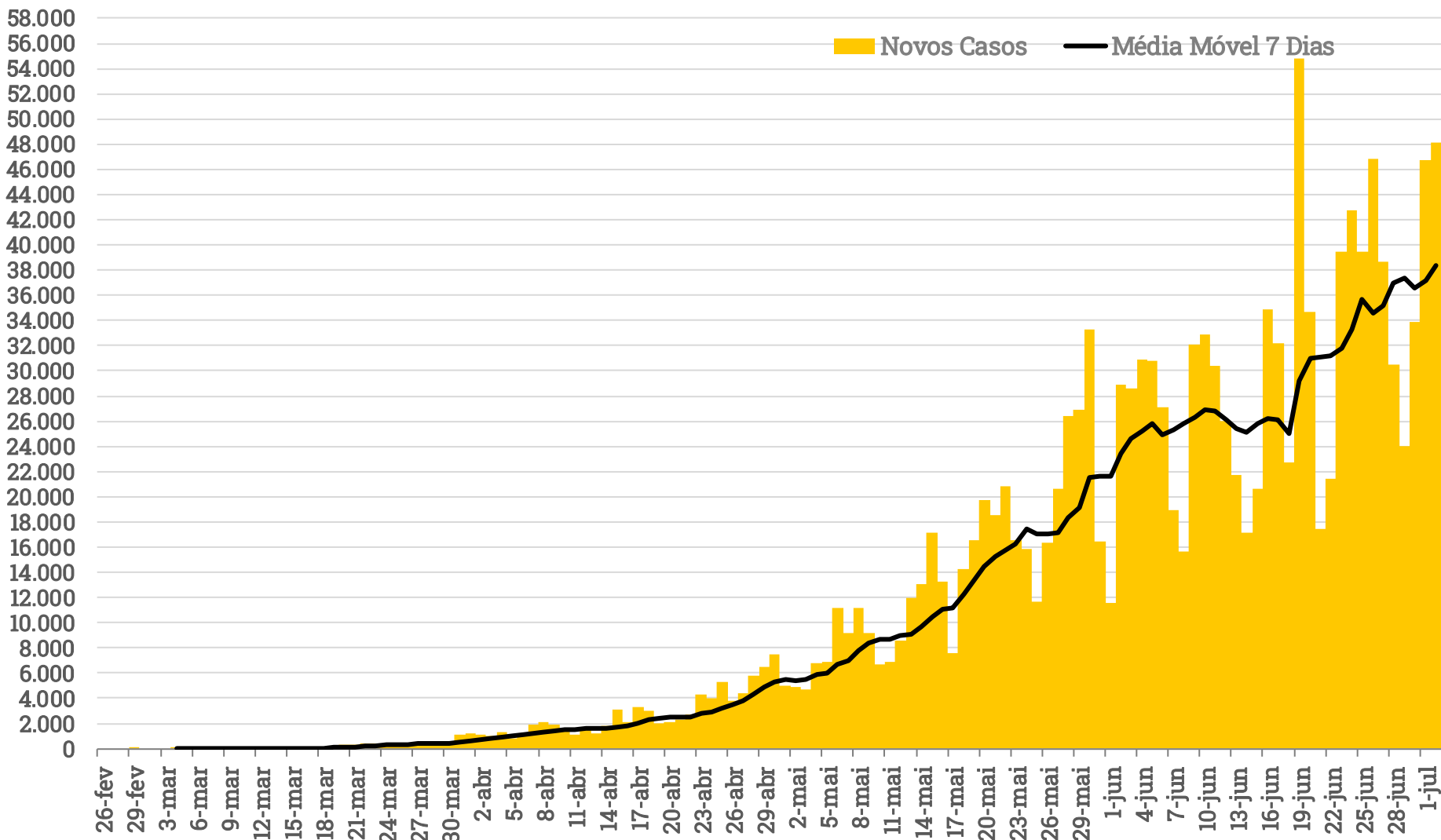
## Evolução de Casos Confirmados de Coronavírus - Brasil (Ministério da Saúde/JHU)



Fonte: Ministério da Saúde/JHU. Elaboração: XP Investimentos.

# Gráficos

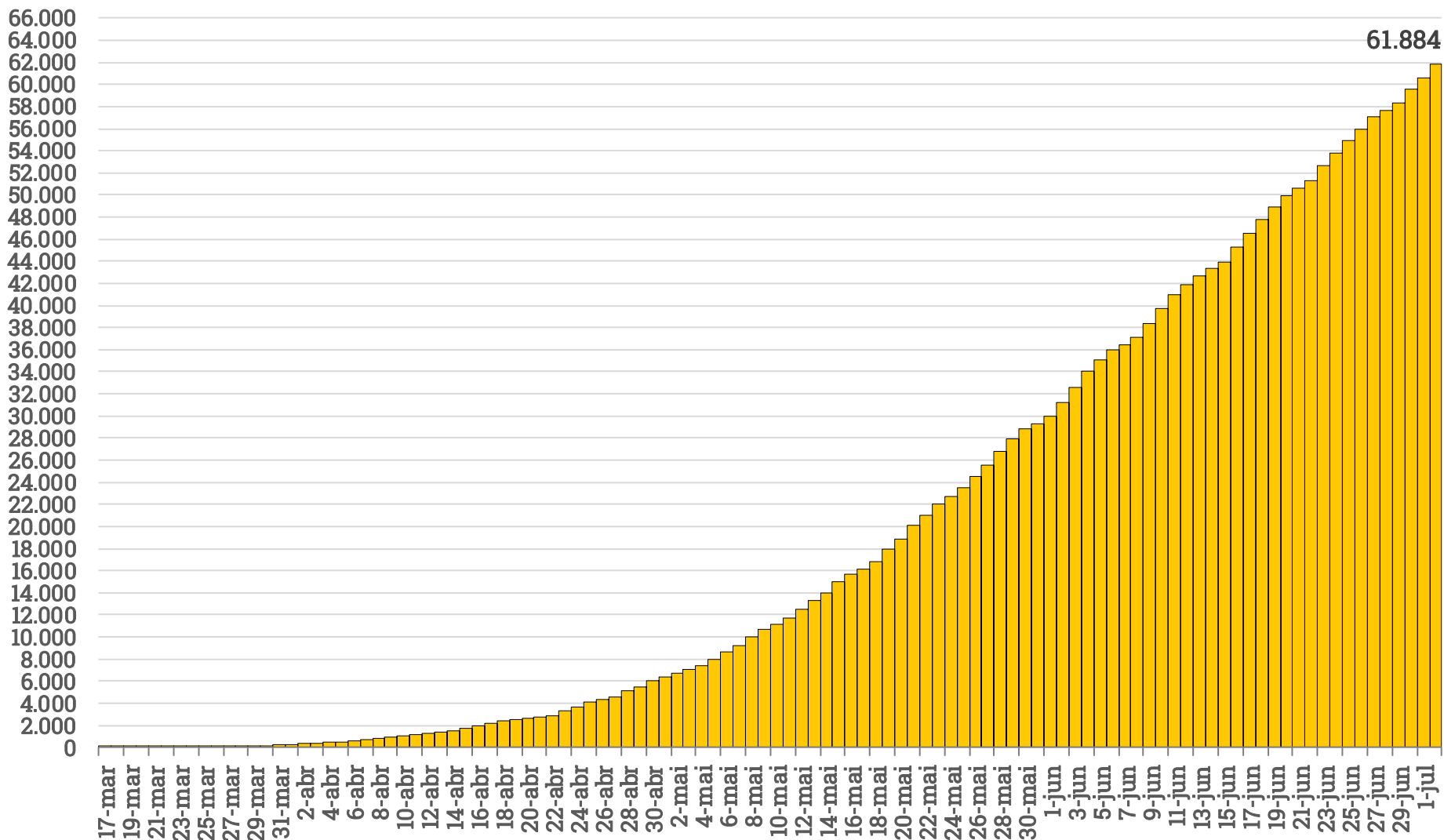
## Novos Casos por Dia de Coronavírus - Brasil (Ministério da Saúde/JHU)



Fonte: Ministério da Saúde. Elaboração: XP Investimentos.

# Gráficos

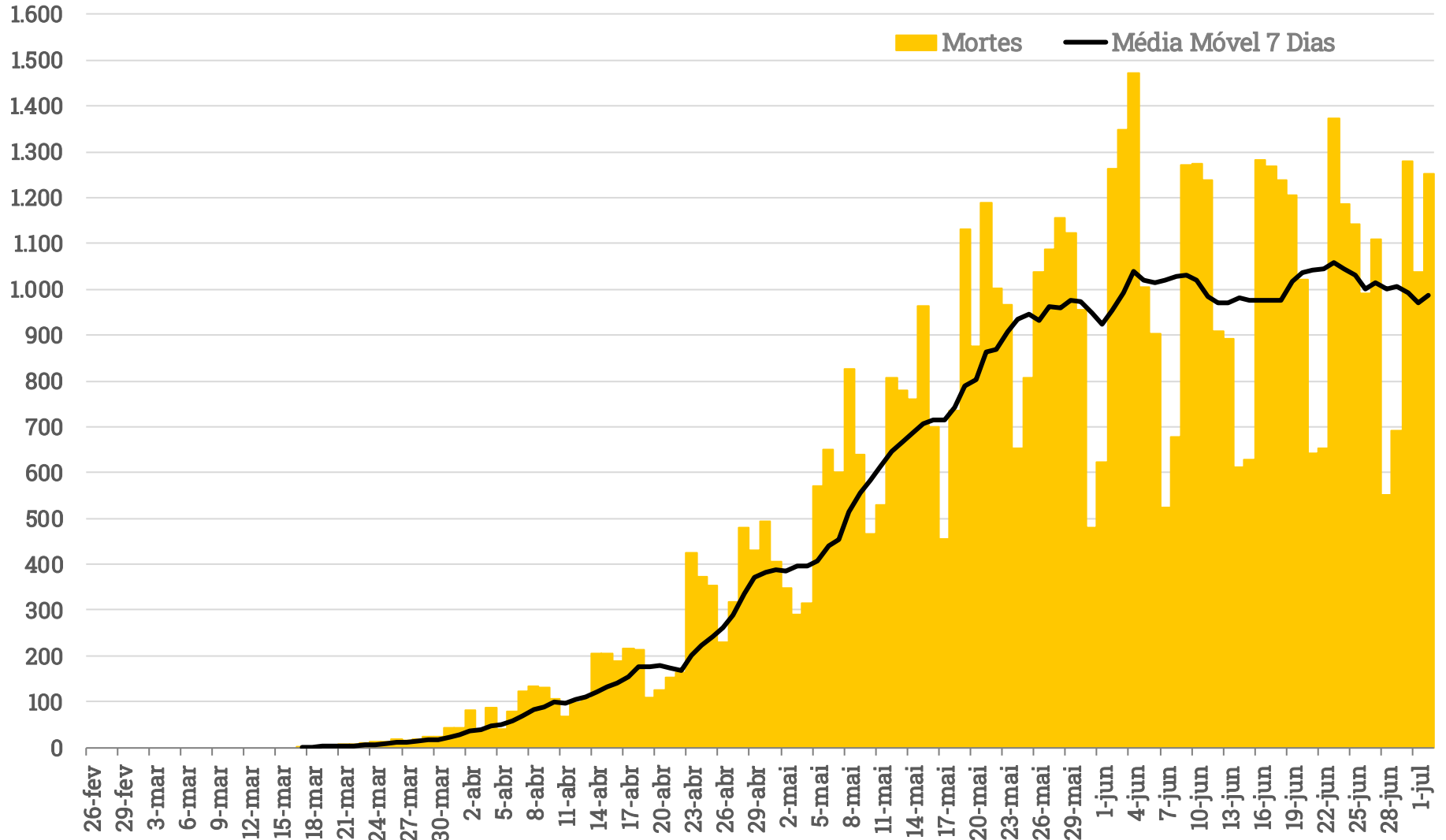
## Evolução de Mortes Confirmadas por Coronavírus - Brasil (Ministério da Saúde/JHU)



Fonte: Ministério da Saúde. Elaboração: XP Investimentos.

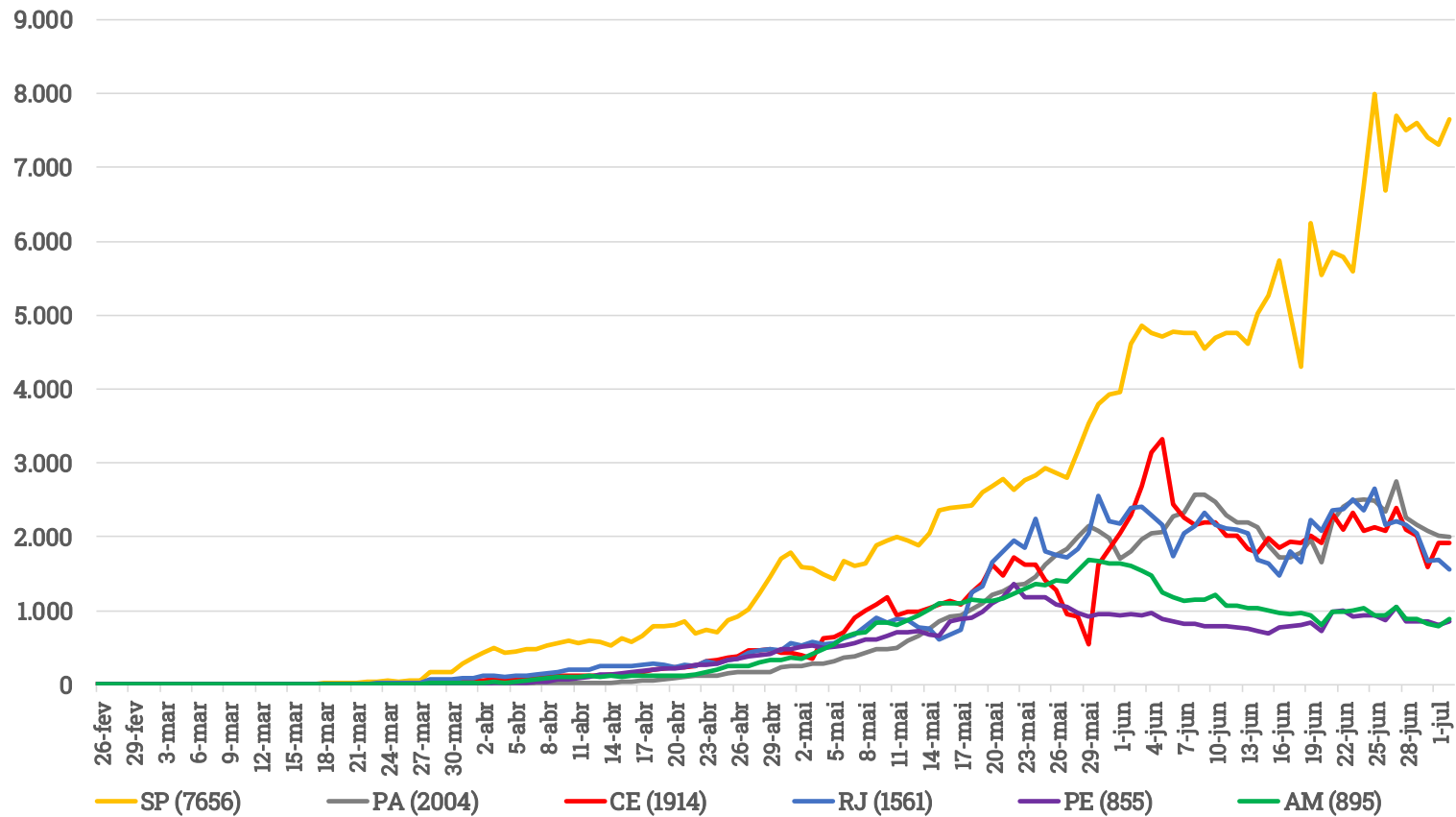
# Gráficos

## Mortes Diárias por Coronavírus - Brasil (Ministério da Saúde/JHU)



Fonte: Ministério da Saúde. Elaboração: XP Investimentos.

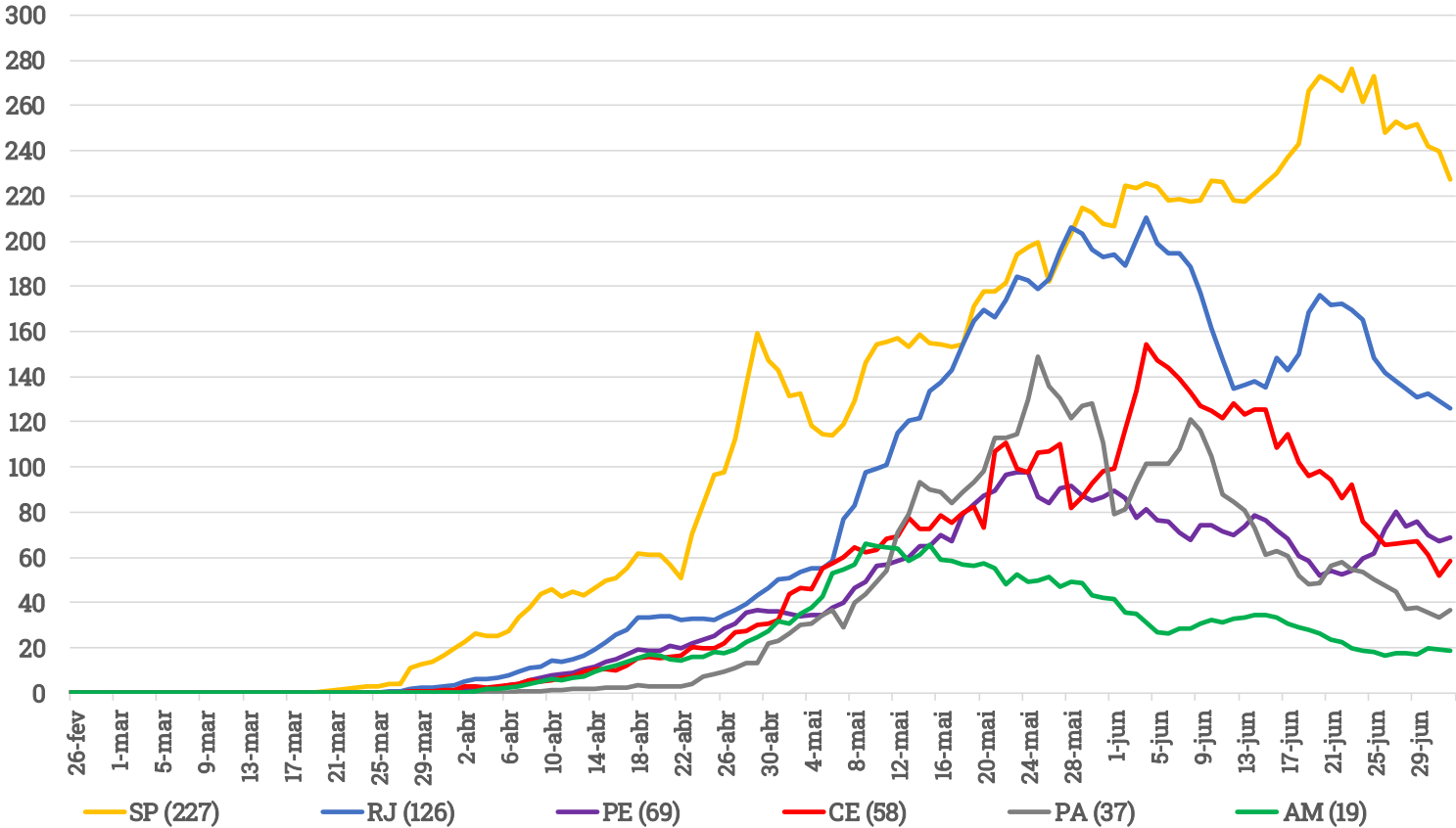
## Evolução de Casos de Coronavírus (Média Móvel 7 Dias) - Principais Estados (Ministério da Saúde)



Fonte: Ministério da Saúde. Elaboração: XP Investimentos.



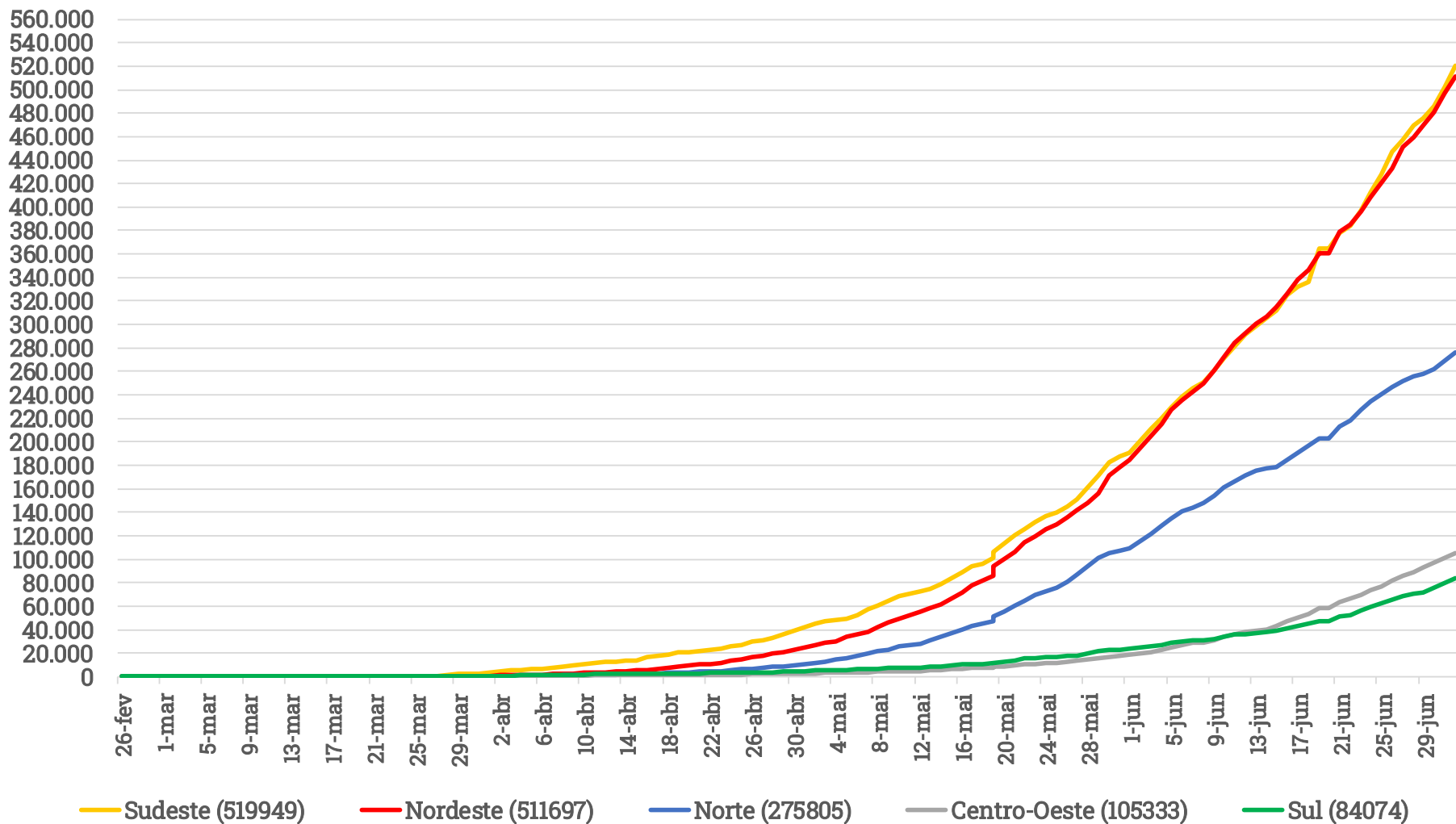
### Mortes Diárias por Coronavírus (Média Móvel 7 Dias)- Principais Estados (Ministério da Saúde)



Fonte: Ministério da Saúde. Elaboração: XP Investimentos.

# Gráficos

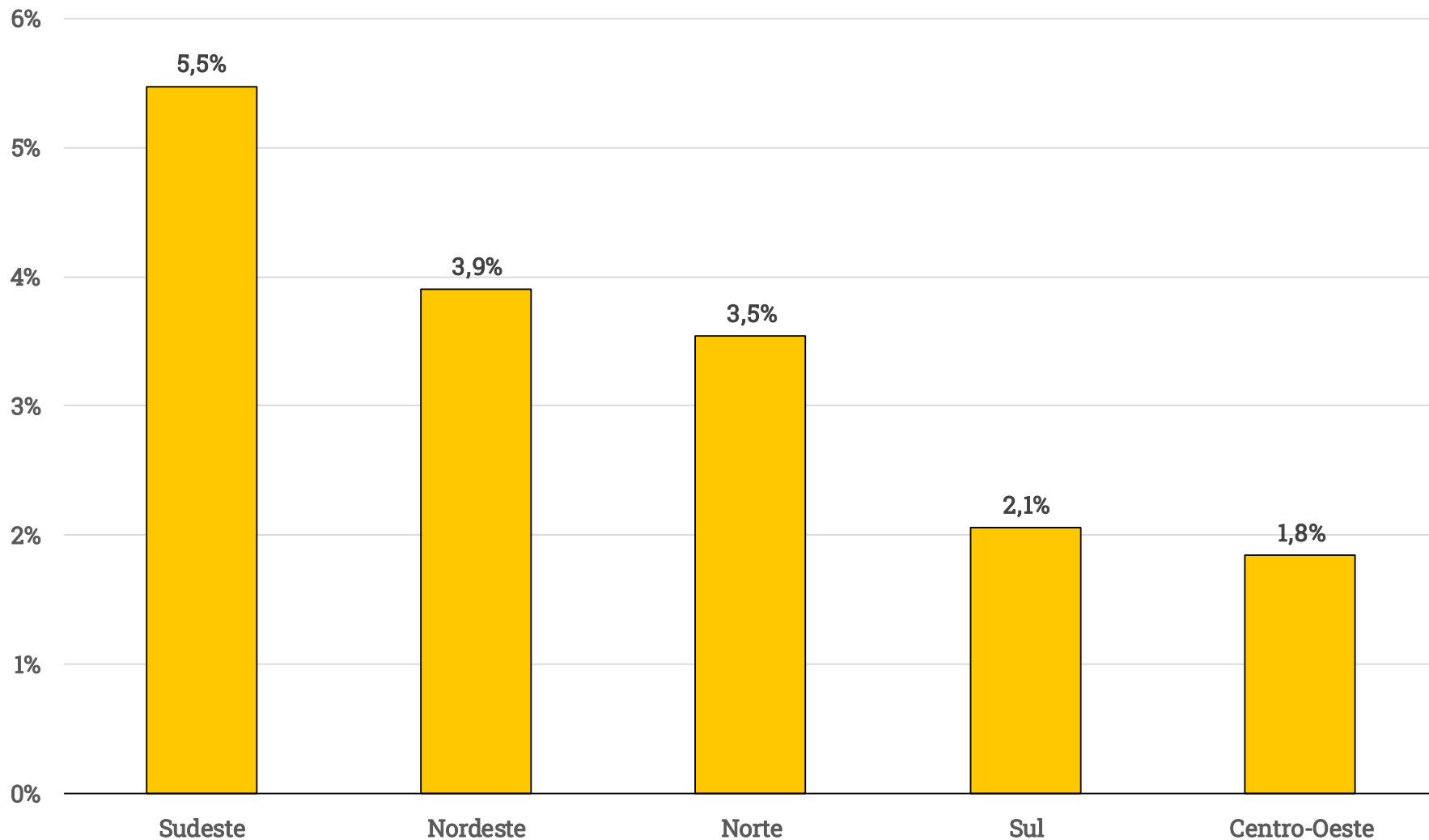
## Evolução de Casos de Coronavírus - Regiões Brasileiras (Min. da Saúde)



Fonte: Ministério da Saúde. Elaboração: XP Investimentos.

# Gráficos

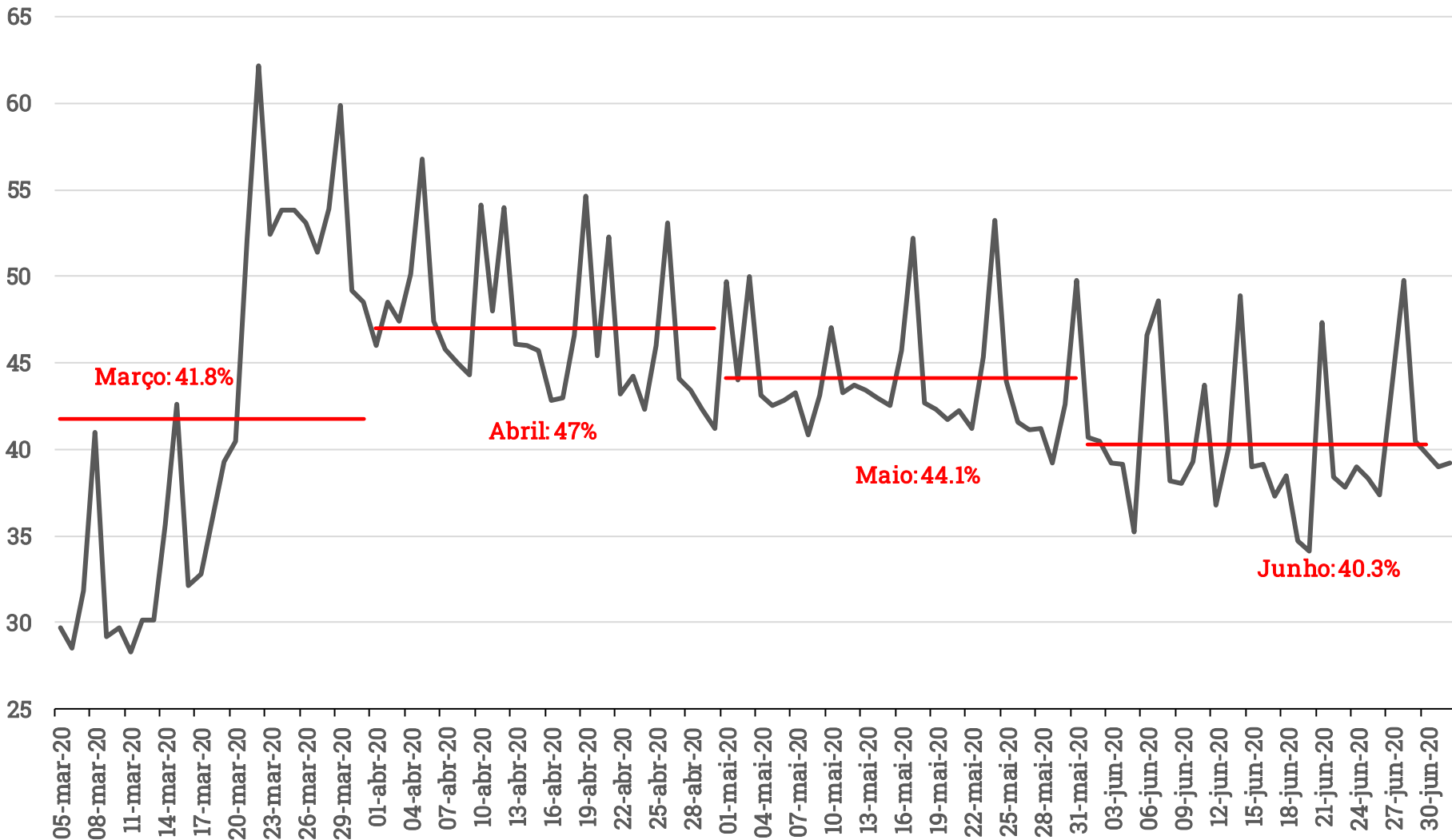
Taxa de Letalidade por Covid-19 - Regiões Brasileiras (Min. da Saúde)



Fonte: Ministério da Saúde. Elaboração: XP Investimentos.

# Gráficos

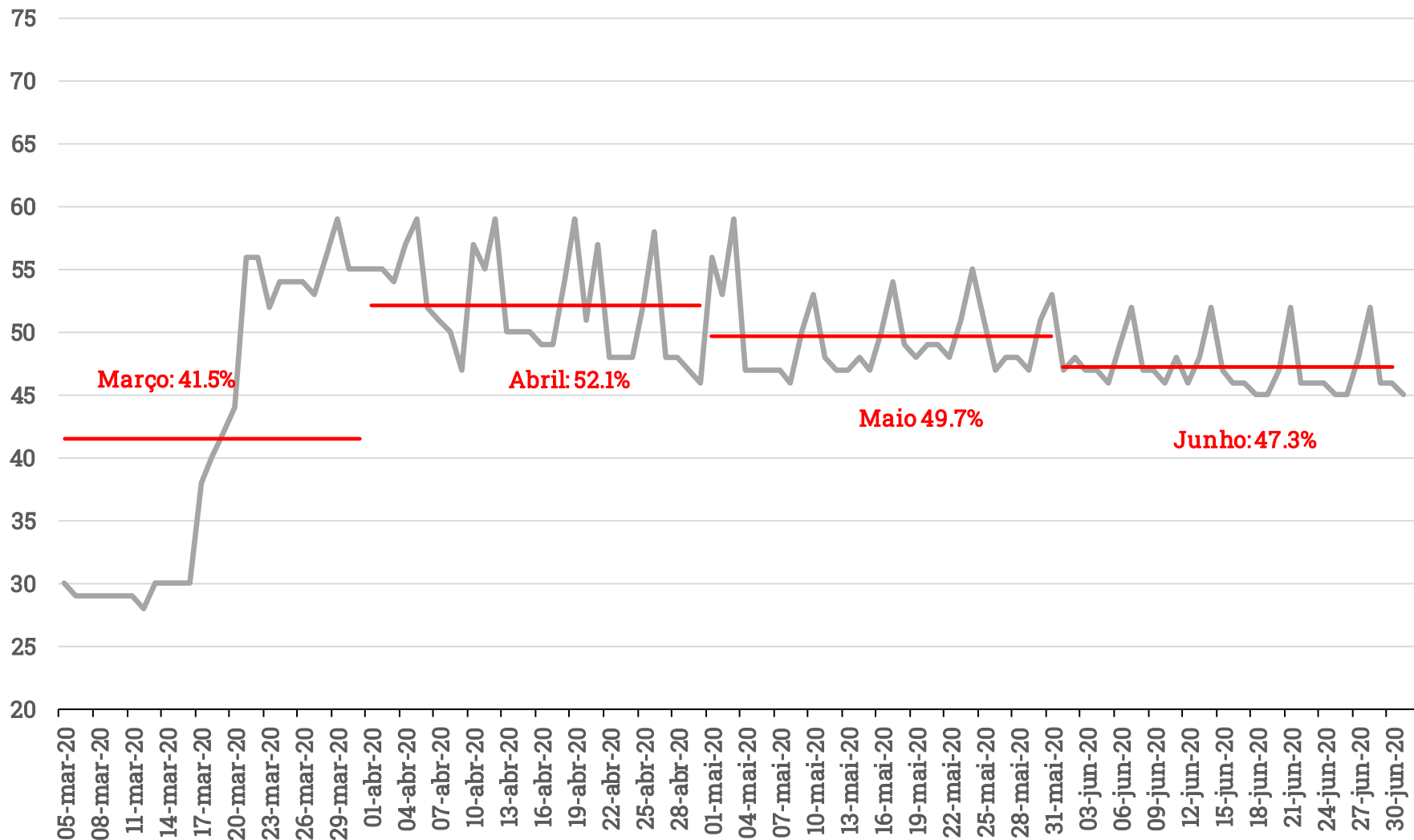
## Isolamento Social no Brasil (%) - Inloco



Fonte: Inloco. Elaboração: XP Investimentos

# Gráficos

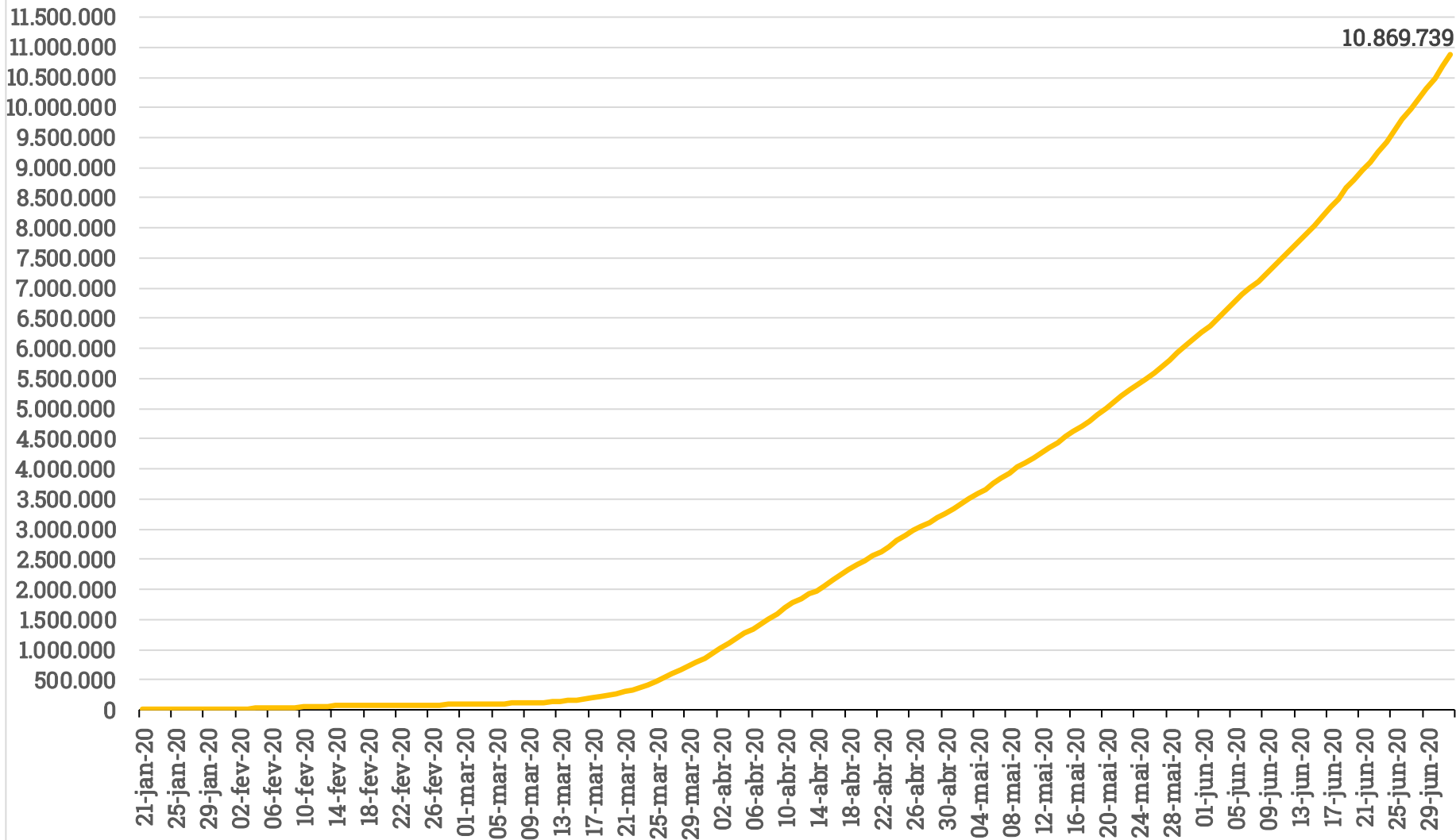
## Estado de São Paulo: Isolamento Social (%)



Fonte: Governo de São Paulo. Elaboração: XP Investimentos

# Gráficos

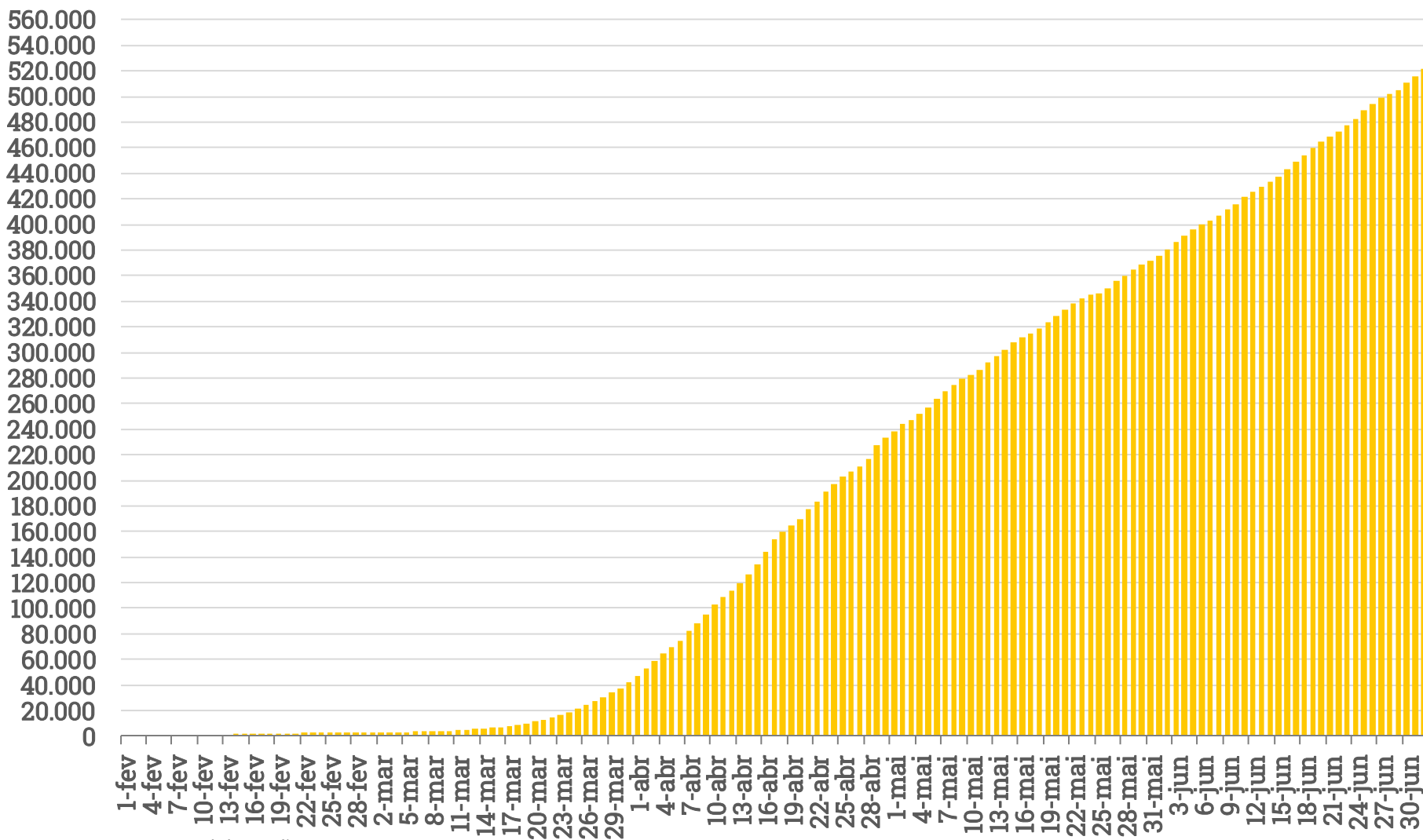
## Evolução de casos confirmados de Coronavírus - Mundo (OMS/JHU)



Fonte: OMS e JHU. Elaboração: XP Investimentos.

# Gráficos

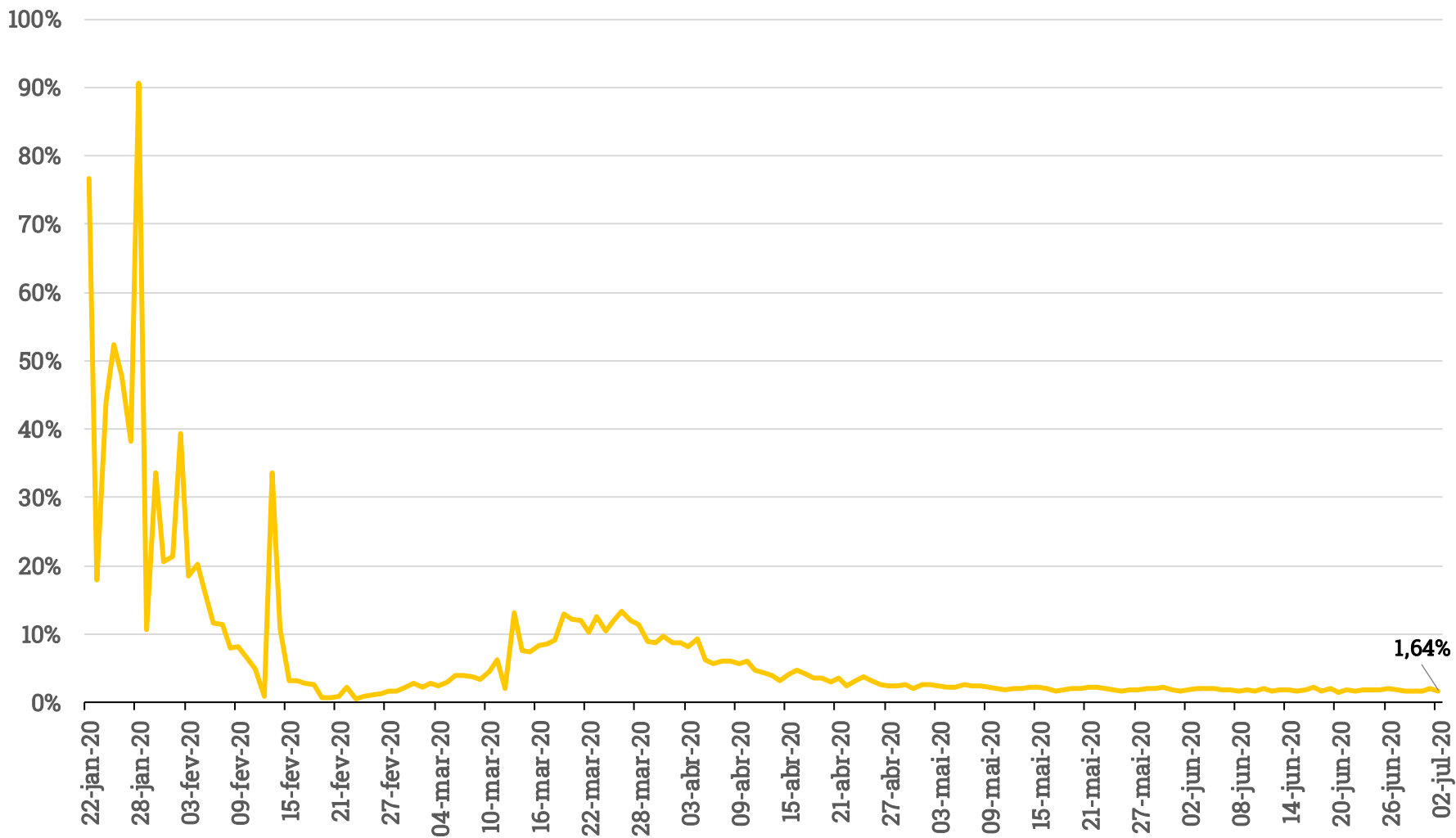
## Evolução de Mortes Confirmadas por Coronavírus - Mundo (OMS/JHU)



Fonte: OMS e JHU. Elaboração: XP Investimentos

# Gráficos

## Crescimento diário de casos confirmados de Coronavírus (%) - Mundo (OMS/JHU)

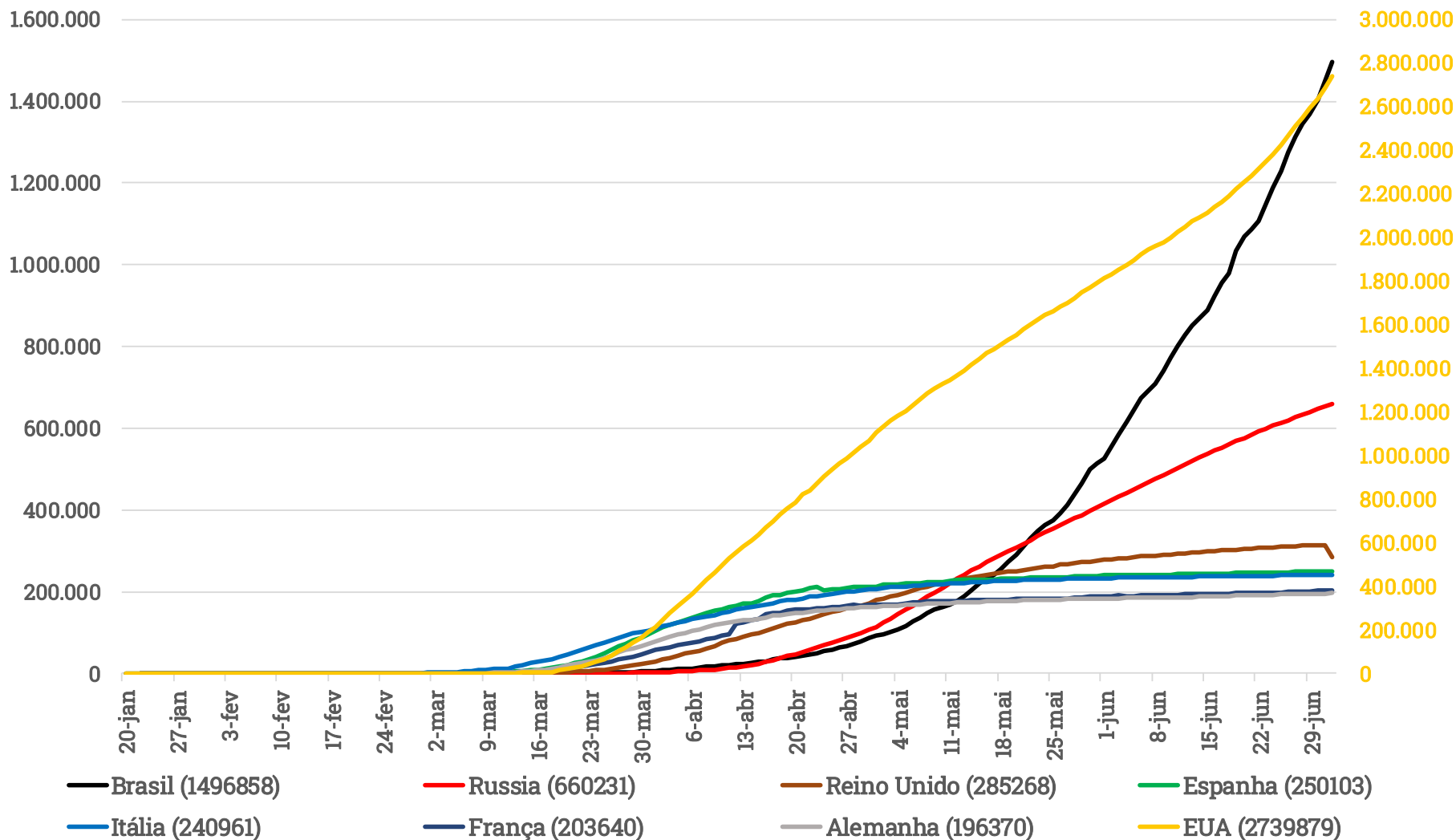


Fonte: OMS e JHU. Elaboração: XP Investimentos.



# Gráficos

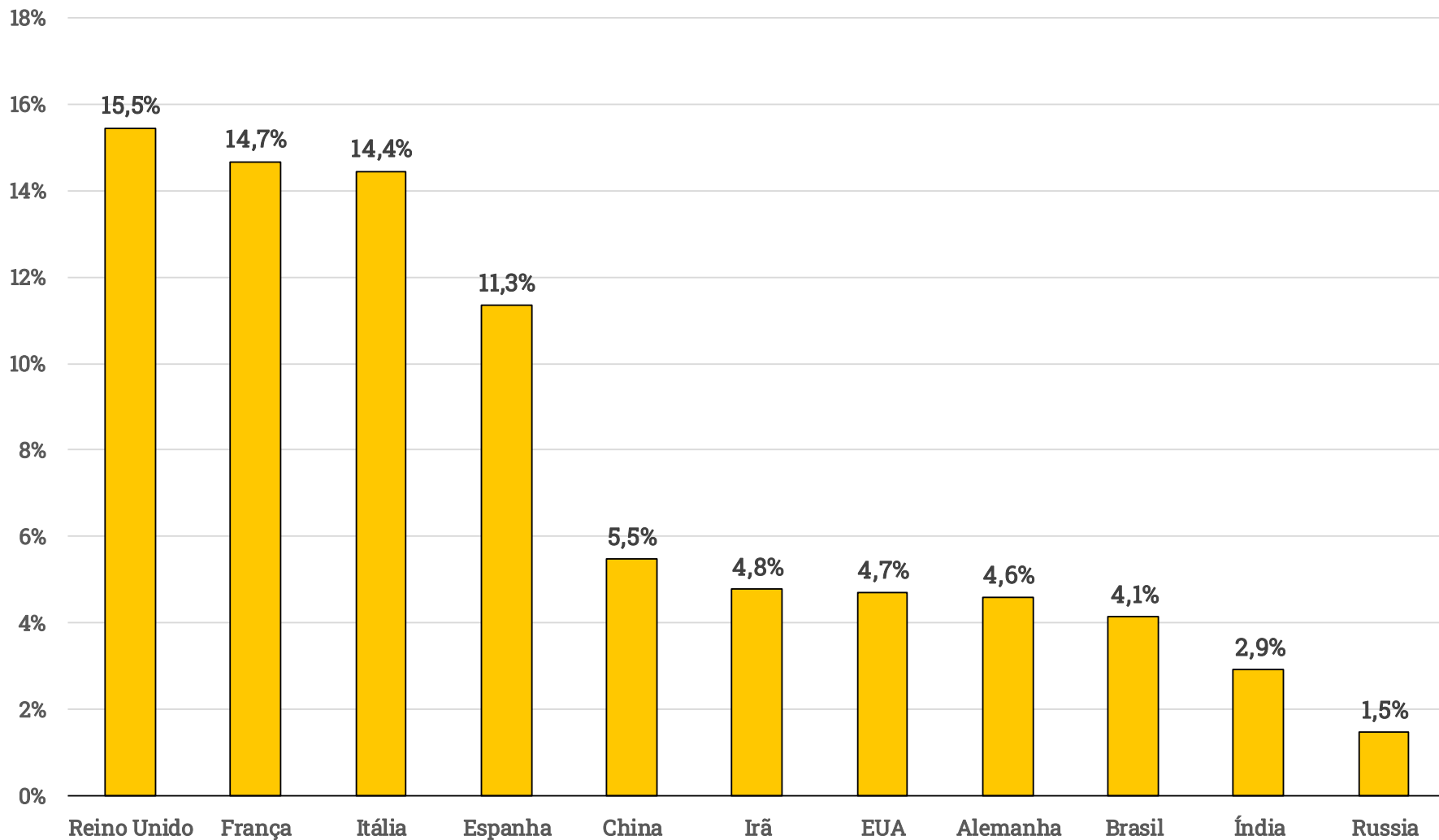
## Evolução de Casos de Coronavírus - Principais Países (OMS/JHU)



Fonte: OMS e JHU. Elaboração: XP Investimentos.

# Gráficos

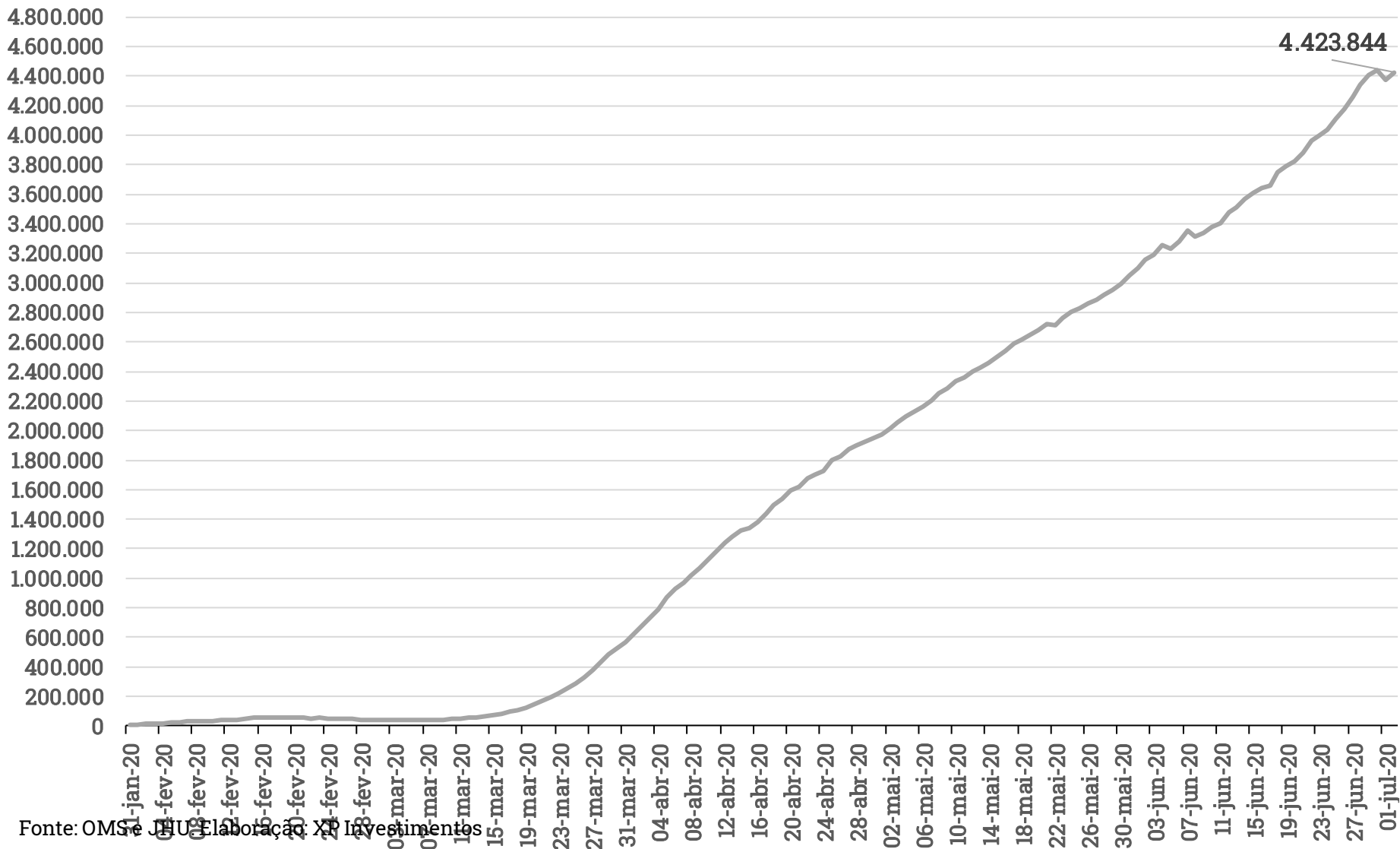
## Taxa de Letalidade por Covid-19 - Principais Países (OMS/JHU)



Fonte: OMS e JHU. Elaboração: XP Investimentos.

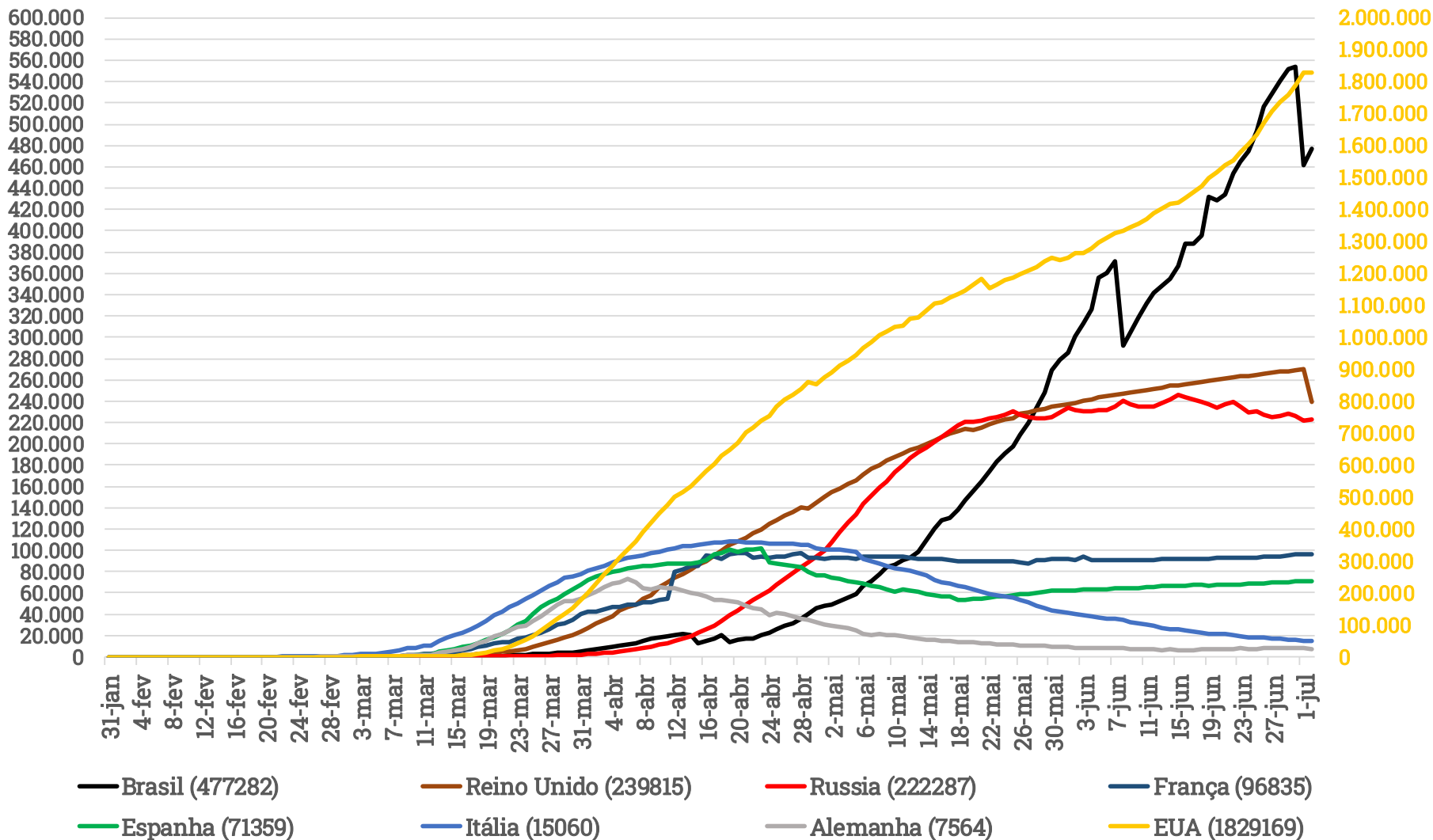
# Gráficos

## Casos Ativos (Confirmados - Mortes - Curados) - Mundo (OMS/JHU)



# Gráficos

## Casos Ativos (Confirmados - Mortes - Curados) - Principais Países (OMS/JHU)



Fonte: OMS e JHU. Elaboração: XP Investimentos

## XP POLÍTICA

Richard Back  
Head de Macro Sales e  
Análise Política

Debora Santos  
Analista Política

Paulo Gama  
Analista Político

Sol Azcune  
Analista Política



@orichardback



@opaulogama

Victor Scalet  
Analista Político

Erich Decat  
Analista Político

Tomas Arias  
Analista Político

Alexandre Maluf  
Estagiário



XP Frequência Política

### Disclaimer

- 1) Este relatório foi preparado pela XP Investimentos CCTVM S.A. (“XP Investimentos”) e não deve ser considerado um relatório de análise para os fins do artigo 1º da Instrução CVM nº 483, de 6 de julho de 2010.
- 2) Este relatório tem como objetivo único fornecer informações macroeconômicas e análises políticas, e não constitui e nem deve ser interpretado como sendo uma oferta de compra/venda ou como uma solicitação de uma oferta de compra/venda de qualquer instrumento financeiro, ou de participação em uma determinada estratégia de negócios em qualquer jurisdição. As informações contidas neste relatório foram consideradas razoáveis na data em que ele foi divulgado e foram obtidas de fontes públicas consideradas confiáveis. A XP Investimentos não dá nenhuma segurança ou garantia, seja de forma expressa ou implícita, sobre a integridade, confiabilidade ou exatidão dessas informações. Este relatório também não tem a intenção de ser uma relação completa ou resumida dos mercados ou desdobramentos nele abordados. As opiniões, estimativas e projeções expressas neste relatório refletem a opinião atual do responsável pelo conteúdo deste relatório na data de sua divulgação e estão, portanto, sujeitas a alterações sem aviso prévio. A XP Investimentos não tem obrigação de atualizar, modificar ou alterar este relatório e de informar o leitor.
- 3) O responsável pela elaboração deste relatório certifica que as opiniões expressas nele refletem, de forma precisa, única e exclusiva, suas visões e opiniões pessoais, e foram produzidas de forma independente e autônoma, inclusive em relação a XP Investimentos.
- 4) Este relatório é destinado à circulação exclusiva para a rede de relacionamento da XP Investimentos, incluindo agentes autônomos da XP e clientes da XP, podendo também ser divulgado no site da XP. Fica proibida a sua reprodução ou redistribuição para qualquer pessoa, no todo ou em parte, qualquer que seja o propósito, sem o prévio consentimento expresso da XP Investimentos.
- 5) A XP Investimentos não se responsabiliza por decisões de investimentos que venham a ser tomadas com base nas informações divulgadas e se exime de qualquer responsabilidade por quaisquer prejuízos, diretos ou indiretos, que venham a decorrer da utilização deste material ou seu conteúdo.
- 6) A Ouvidoria da XP Investimentos tem a missão de servir de canal de contato sempre que os clientes que não se sentirem satisfeitos com as soluções dadas pela empresa aos seus problemas. O contato pode ser realizado por meio do telefone: 0800 722 3710.
- 7) Para maiores informações sobre produtos, tabelas de custos operacionais e política de cobrança, favor acessar o nosso site: [www.xpi.com.br](http://www.xpi.com.br).