



Coronavírus: Situação Diária

1 de Julho de 2020

Nesta terça-feira, o **Brasil** registrou 1.280 novas mortes por coronavírus, segundo o Ministério da Saúde. Com os 33.846 novos infectados, o país ultrapassa marca de 1,4 milhão de casos acumulados. Ao analisarmos os dados, vemos que há neles certa sazonalidade, sendo o período entre terças e quintas-feiras o de maior número de diagnósticos. Em média, as terças-feiras registram 650 mortes, contra 676 às quintas-feiras, que possuem a maior incidência. Já os domingos (346) e segundas-feiras (421) tendem a apresentar menor relato de óbitos. (<https://glo.bo/2YN3tYn> e <https://bit.ly/2Sd45Tz>)

Após cidades gaúchas e catarinenses anunciarem caos na saúde pública, foi a vez de Ratinho Júnior, governador do **Paraná**, impor uma quarentena mais restritiva à população durante os próximos 14 dias. Serão 134 municípios contemplados, que concentram 75% dos casos do estado. Em termos acumulados, o Paraná possui 76.172 infectados pelo vírus e 1.604 mortes. (<https://bit.ly/3gfUmW8>)

O estado do **Texas** contabilizou ontem o maior número de casos diários por coronavírus desde o início da pandemia. A situação epidemiológica dos **Estados Unidos** continua a preocupar autoridades, que preveem aumento considerável no número de mortes e cerca de 100 mil casos diários caso nada seja feito. O país, que conta com 2,63 milhões de casos confirmados e 127.417 mortes, adquiriu todos os estoques globais de **Remdesivir**, único medicamento clinicamente comprovado a conter o vírus. O laboratório responsável afirma que sua oferta somente se normalizará daqui a 3 meses. Os casos acumulados globais de coronavírus atingiram a marca de 10,47 milhões. Até a madrugada de hoje, foram 511.253 mortes confirmadas.

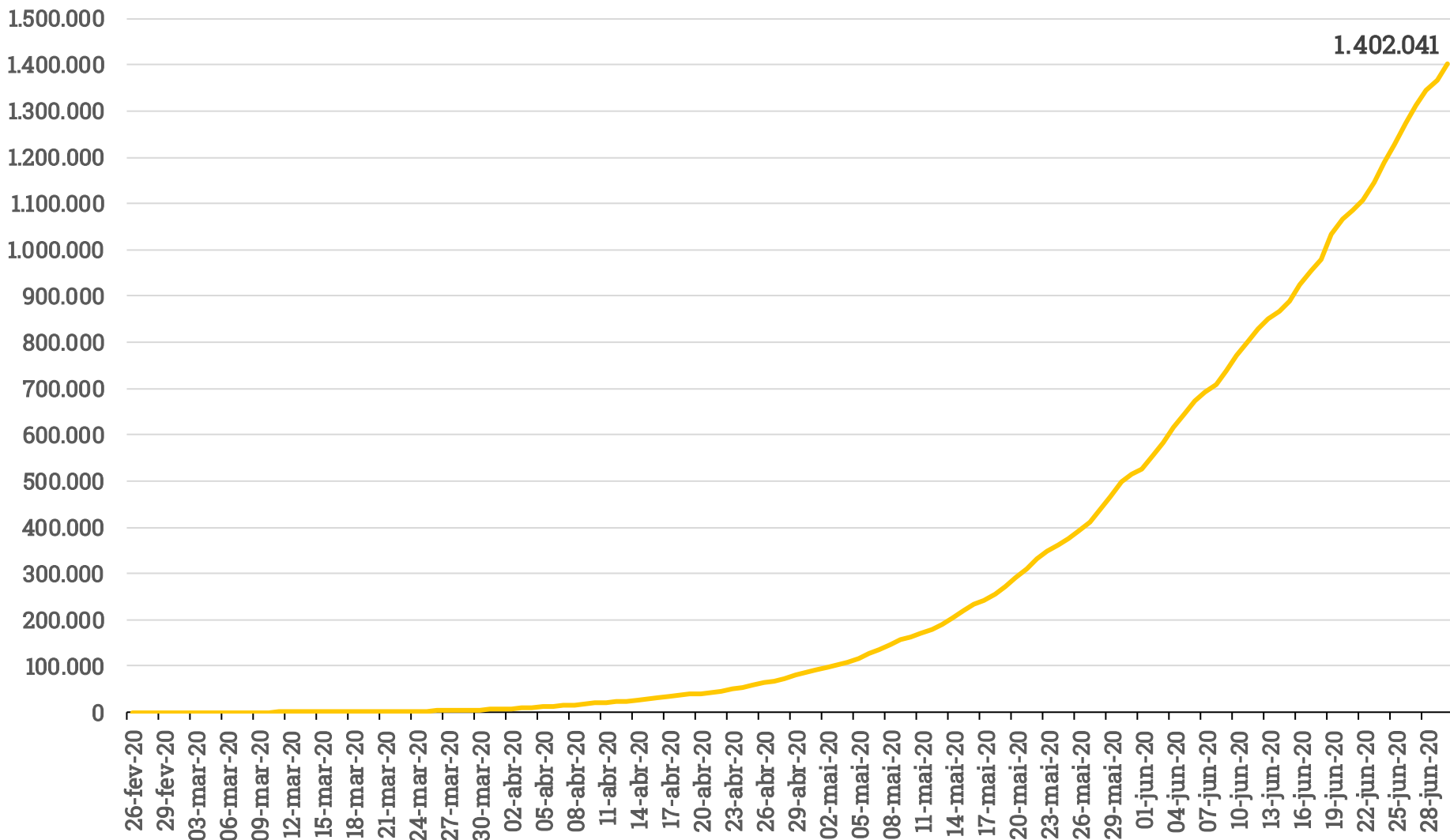
(<https://cnn.it/2BVF7CC>, <https://bit.ly/3ifZYBr> e <https://bit.ly/2AhQ1SQ>)

Coronavírus: Evolução Semanal (Mundo)				
Data	Nº de Casos	Mortes	Nº de Casos (Var s/s)	Mortes (Var s/s)
26/05/2020	5.589.626	350.453	14%	8%
02/06/2020	6.378.238	380.250	14%	9%
09/06/2020	7.242.235	411.436	14%	8%
16/06/2020	8.173.940	443.685	13%	8%
23/06/2020	9.263.466	477.584	13%	8%
30/06/2020	10.475.838	511.253	13%	7%

Coronavírus: Evolução Semanal (Brasil)				
Data	Nº de Casos	Mortes	Nº de Casos (Var s/s)	Mortes (Var s/s)
26/05/2020	391.222	24.512	44%	36%
02/06/2020	555.383	31.199	42%	27%
09/06/2020	739.503	38.406	33%	23%
16/06/2020	923.189	45.241	25%	18%
23/06/2020	1.145.906	52.645	24%	16%
30/06/2020	1.402.041	59.594	22%	13%

Gráficos

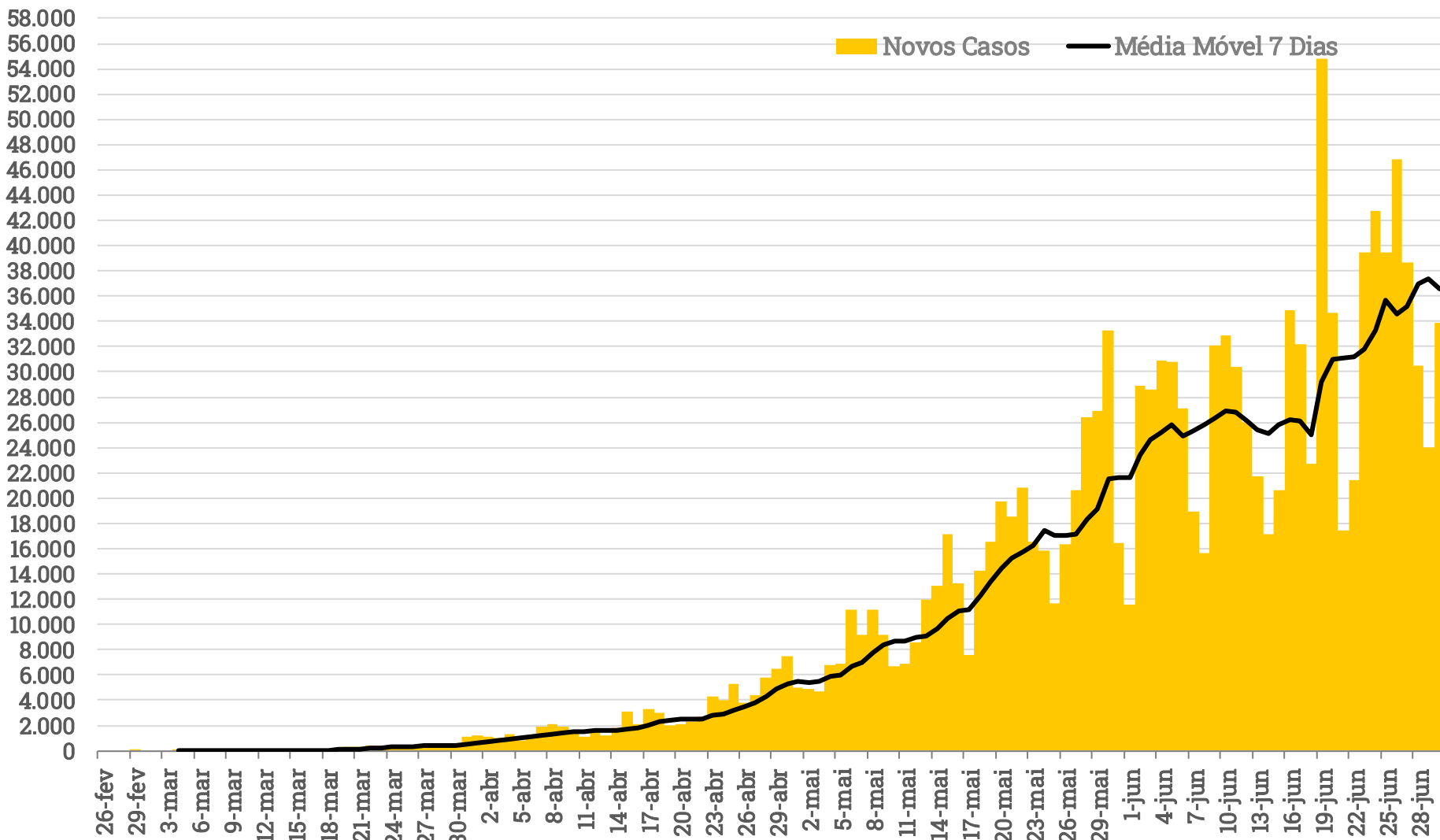
Evolução de Casos Confirmados de Coronavírus - Brasil (Ministério da Saúde/JHU)



Fonte: Ministério da Saúde/JHU. Elaboração: XP Investimentos.

Gráficos

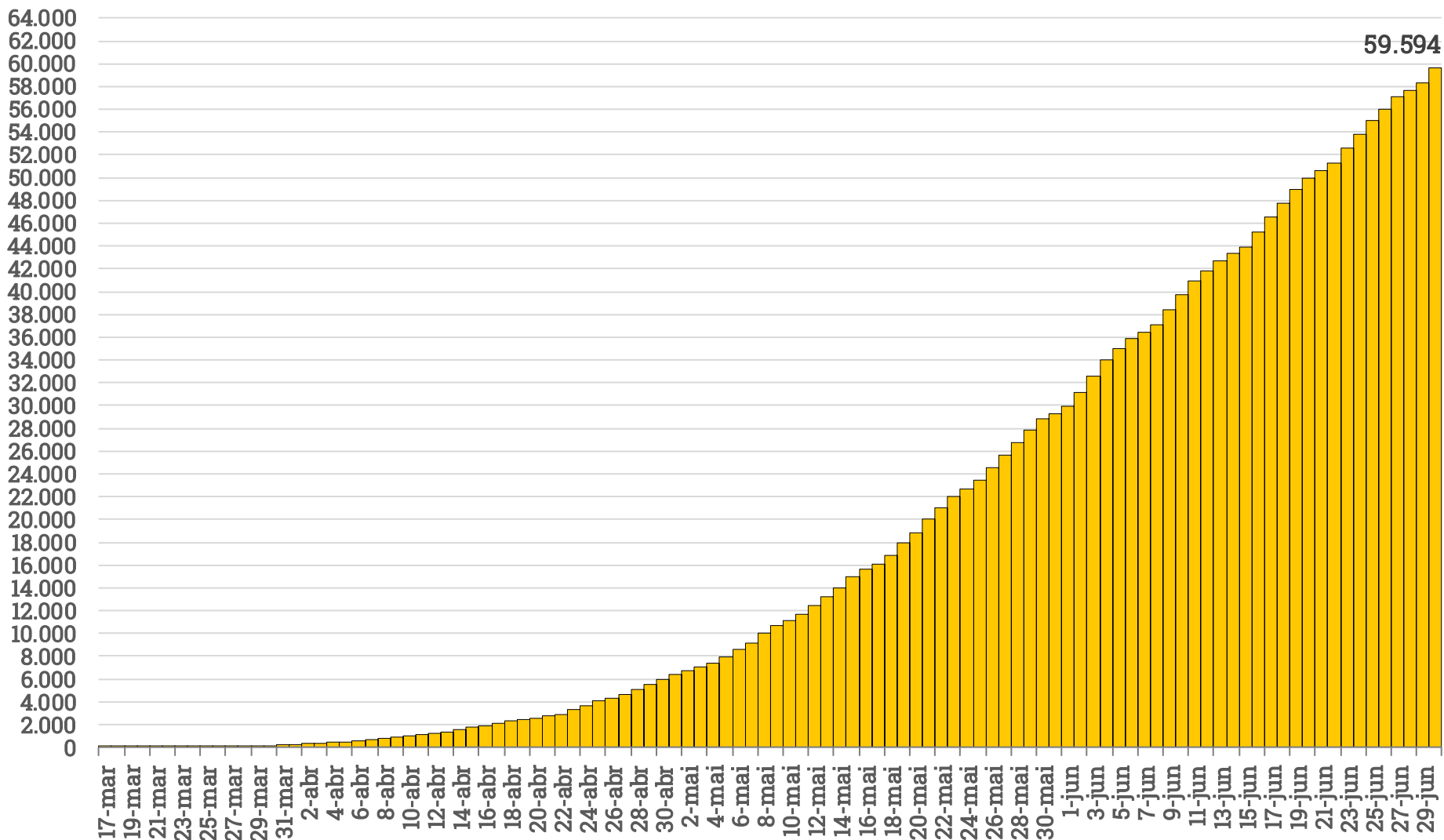
Novos Casos por Dia de Coronavírus - Brasil (Ministério da Saúde/JHU)



Fonte: Ministério da Saúde. Elaboração: XP Investimentos.

Gráficos

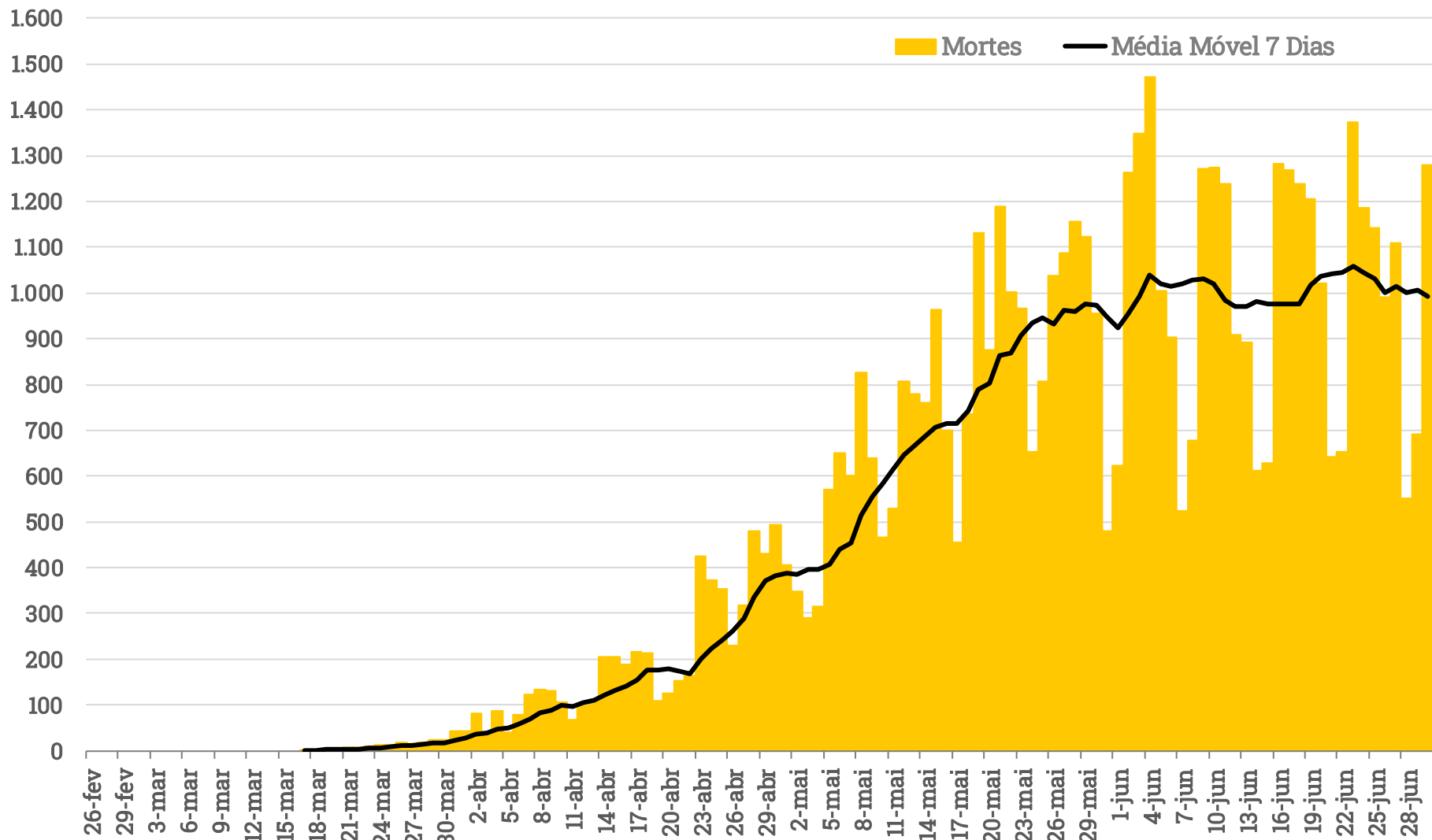
Evolução de Mortes Confirmadas por Coronavírus - Brasil (Ministério da Saúde/JHU)



Fonte: Ministério da Saúde. Elaboração: XPInvestimentos.

Gráficos

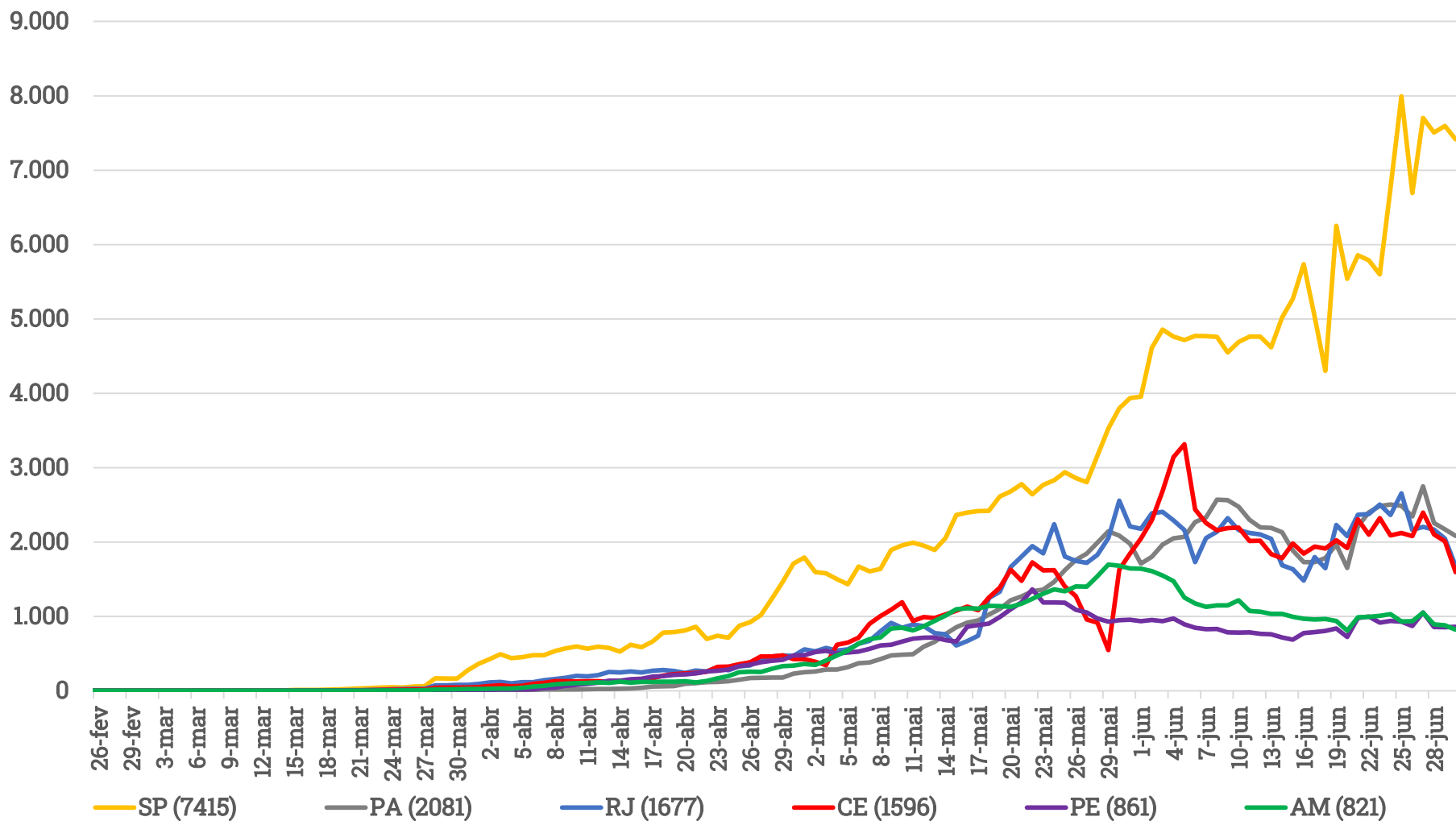
Mortes Diárias por Coronavírus - Brasil (Ministério da Saúde/JHU)



Fonte: Ministério da Saúde. Elaboração: XP Investimentos.

Gráficos

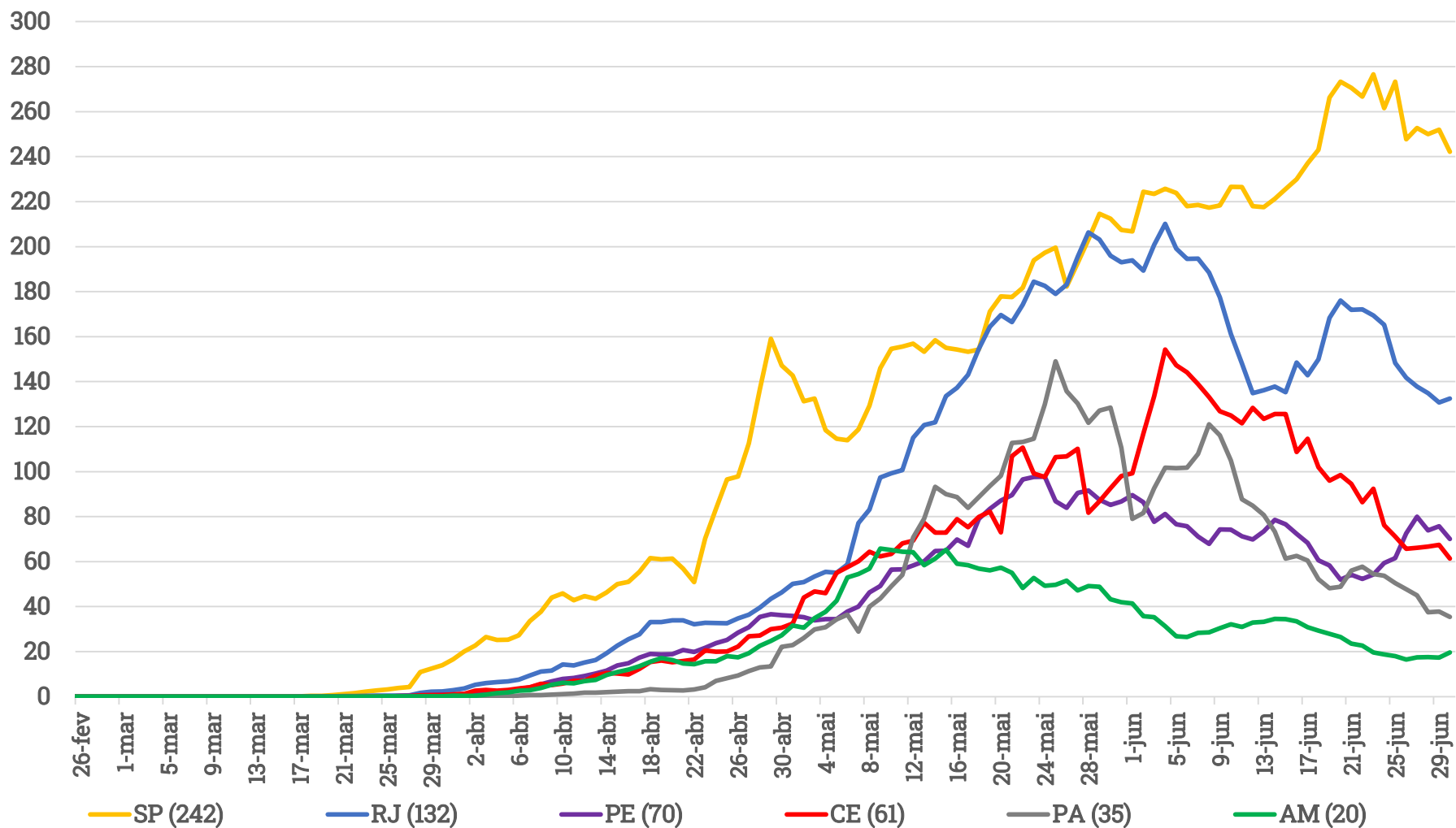
Evolução de Casos de Coronavírus (Média Móvel 7 Dias)- Principais Estados (Ministério da Saúde)



Fonte: Ministério da Saúde. Elaboração: XP Investimentos.

Gráficos

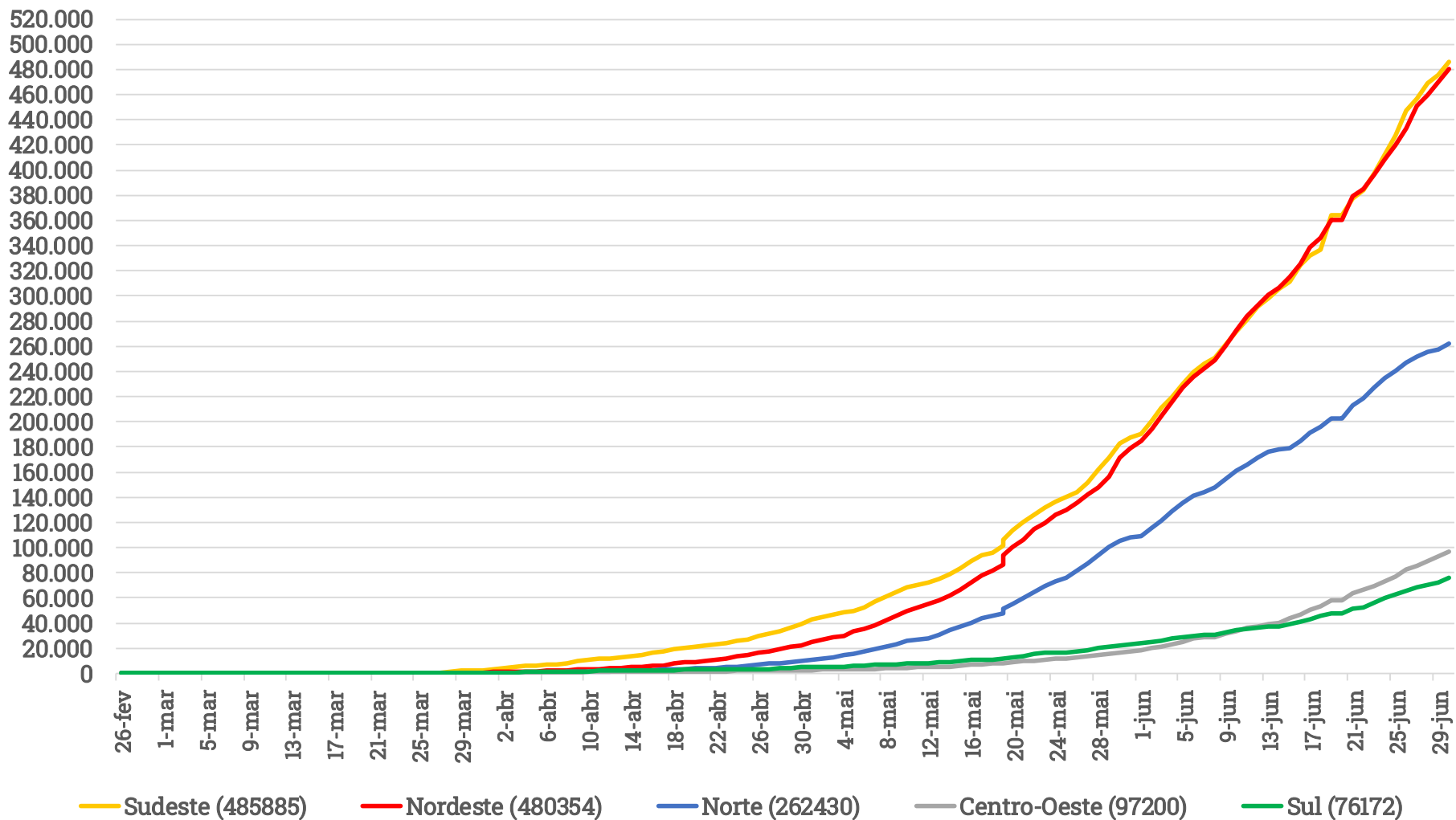
Mortes Diárias por Coronavírus (Média Móvel 7 Dias)- Principais Estados (Ministério da Saúde)



Fonte: Ministério da Saúde. Elaboração: XP Investimentos.

Gráficos

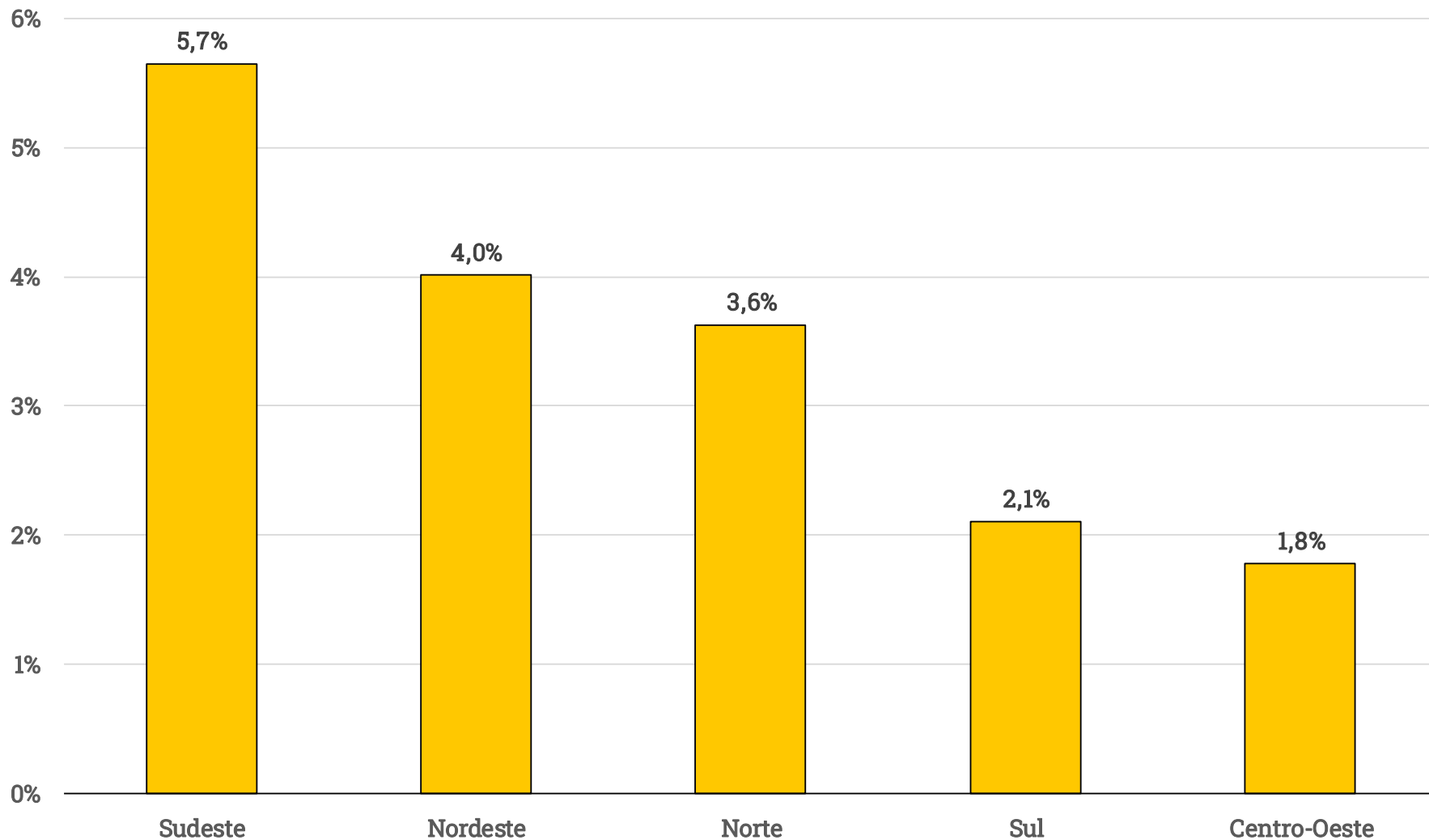
Evolução de Casos de Coronavírus - Regiões Brasileiras (Min. da Saúde)



Fonte: Ministério da Saúde. Elaboração: XP Investimentos.

Gráficos

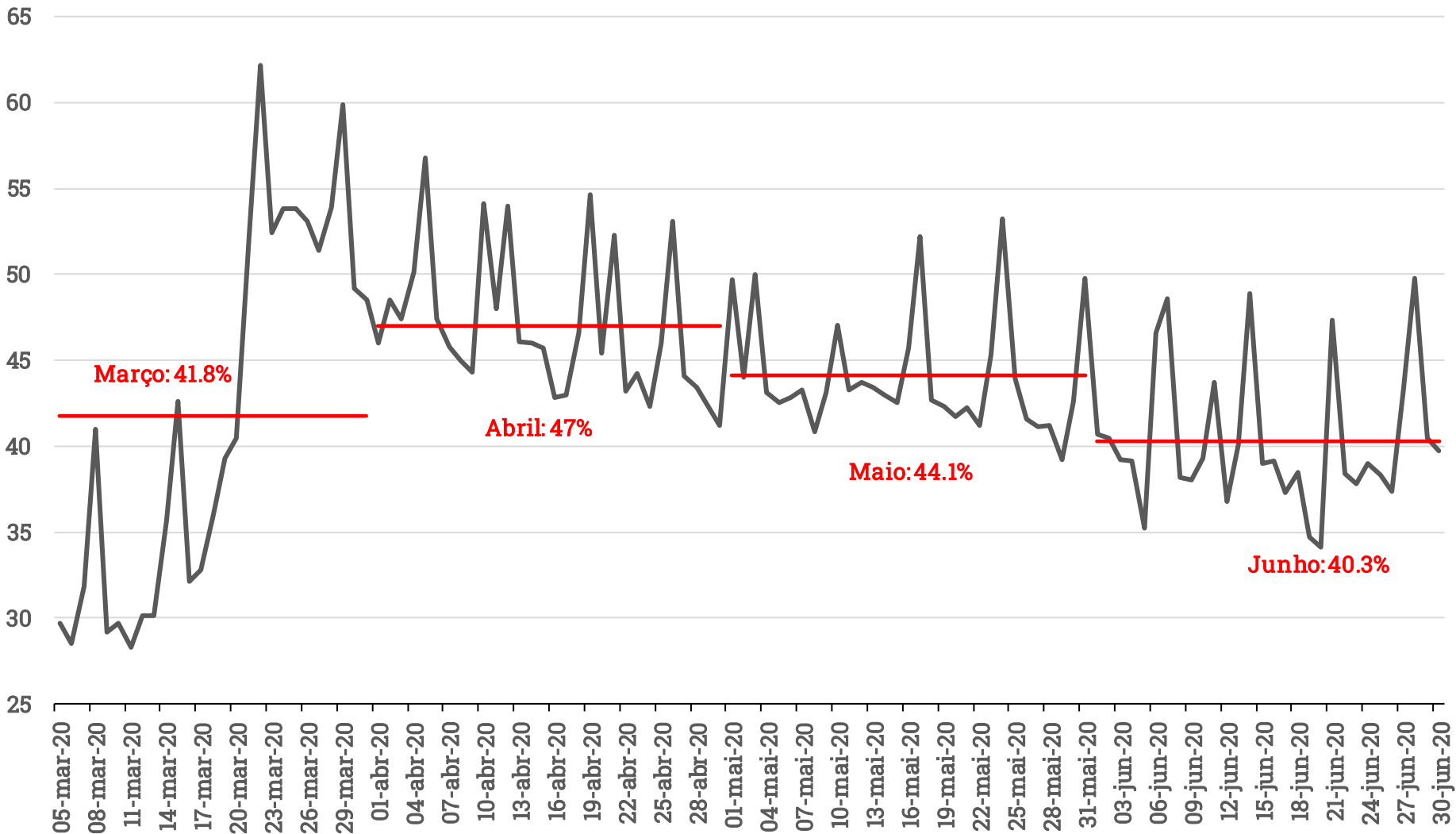
Taxa de Letalidade por Covid-19 - Regiões Brasileiras (Min. da Saúde)



Fonte: Ministério da Saúde. Elaboração: XP Investimentos.

Gráficos

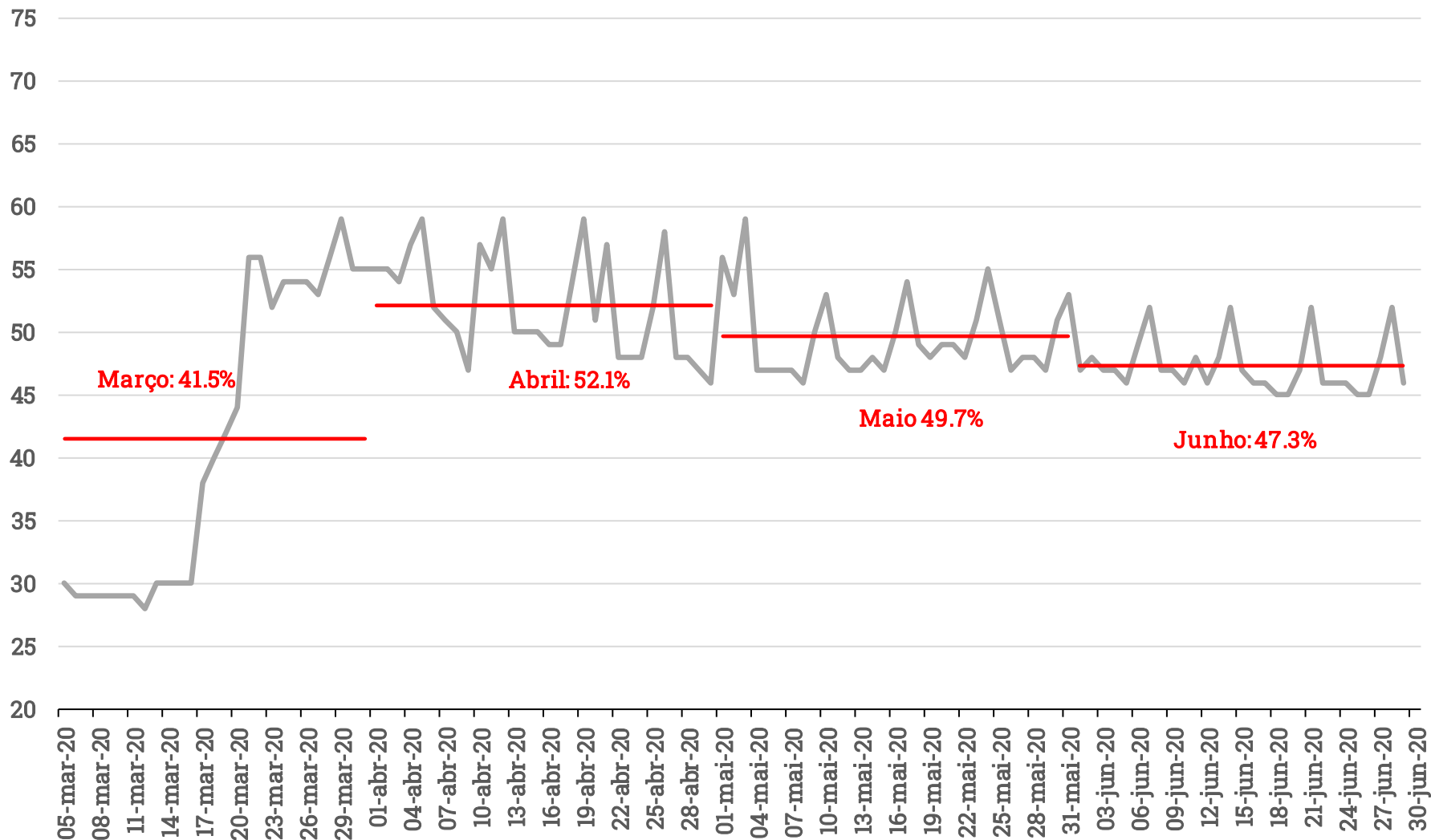
Isolamento Social no Brasil (%) - Inloco



Fonte: Inloco. Elaboração: XP Investimentos

Gráficos

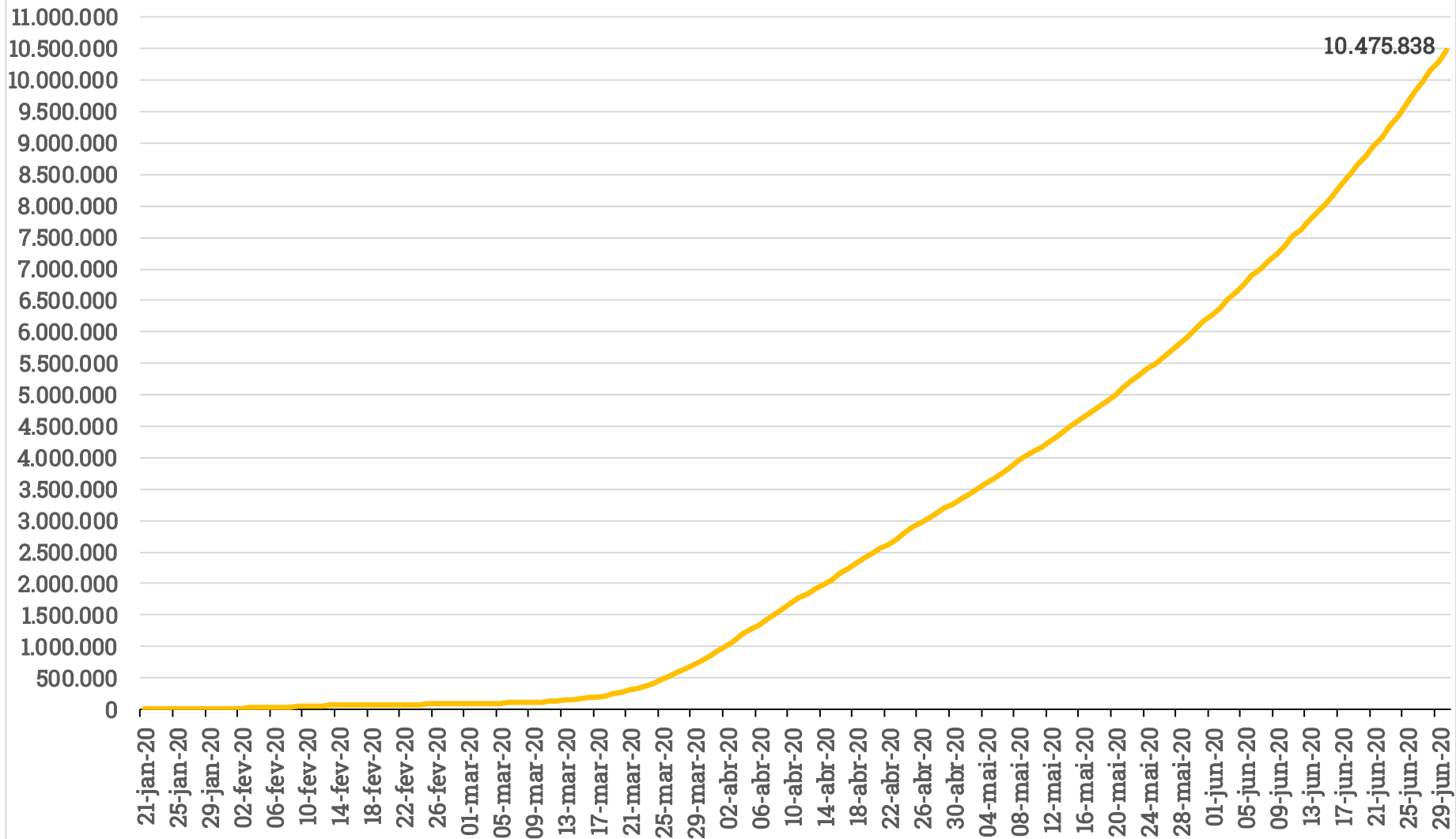
Estado de São Paulo: Isolamento Social (%)



Fonte: Governo de São Paulo. Elaboração: XP Investimentos

Gráficos

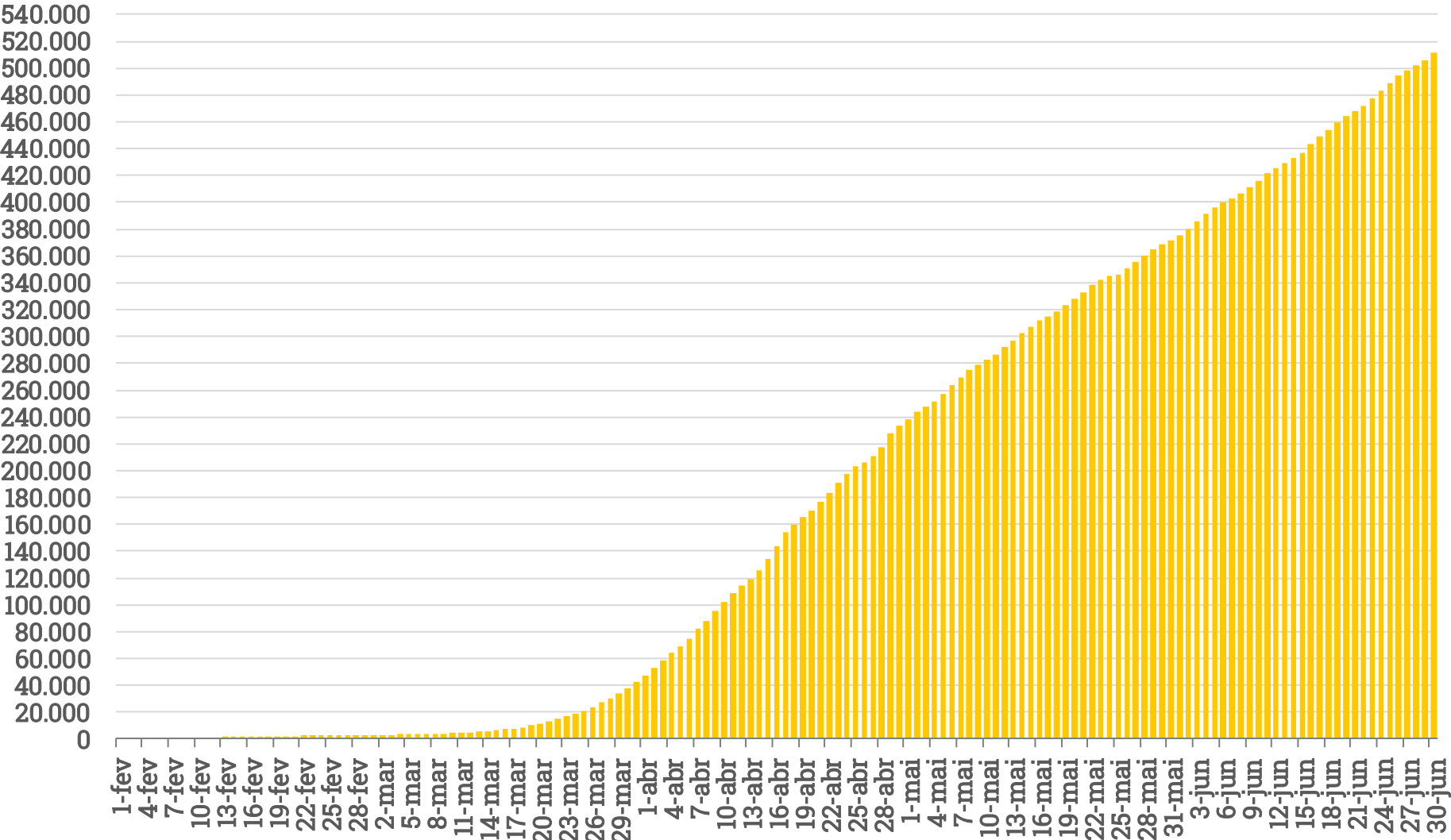
Evolução de casos confirmados de Coronavírus - Mundo (OMS/JHU)



Fonte: OMS e JHU. Elaboração: XP Investimentos.

Gráficos

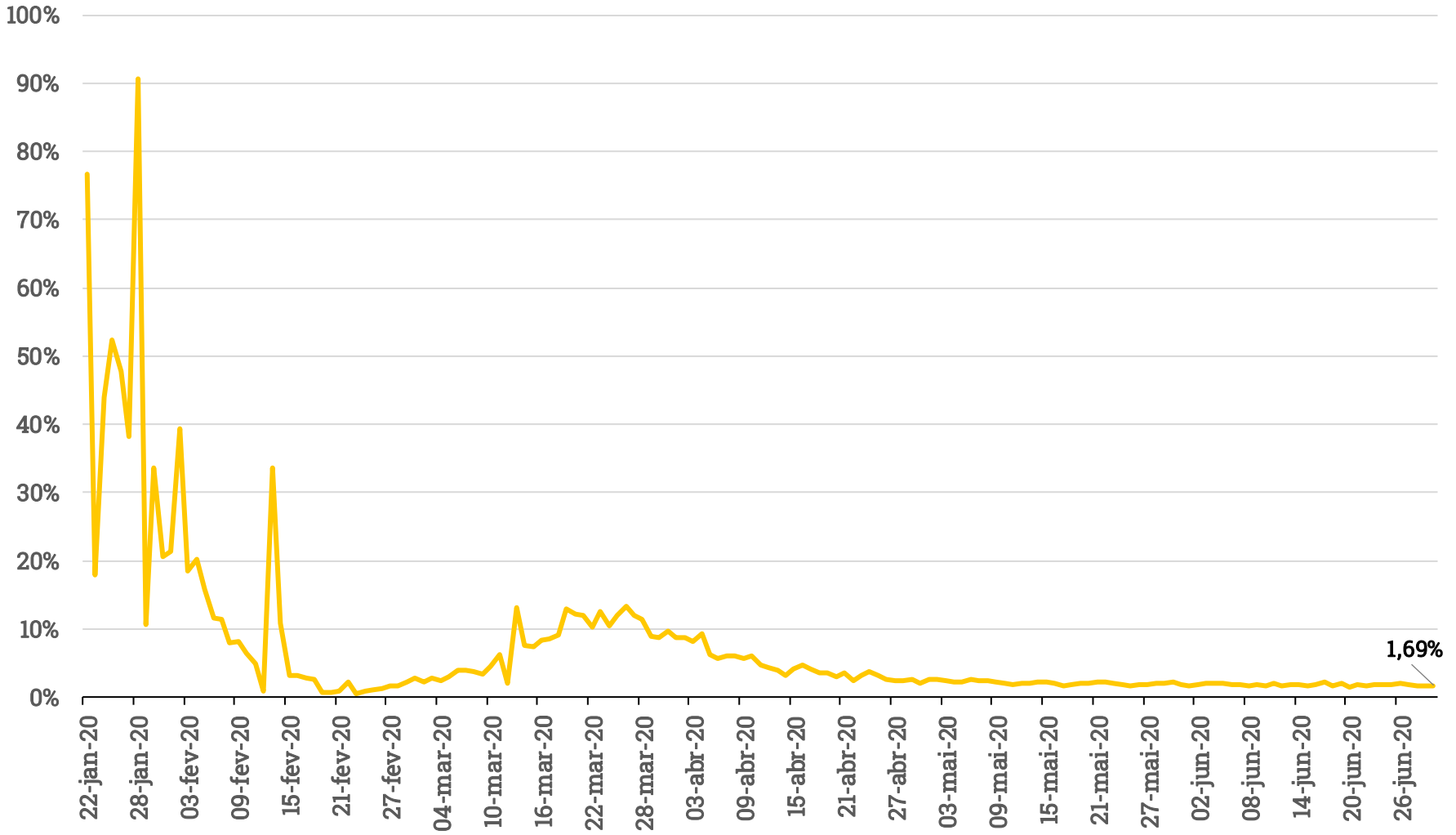
Evolução de Mortes Confirmadas por Coronavírus - Mundo (OMS/JHU)



Fonte: OMS e JHU. Elaboração: XP Investimentos

Gráficos

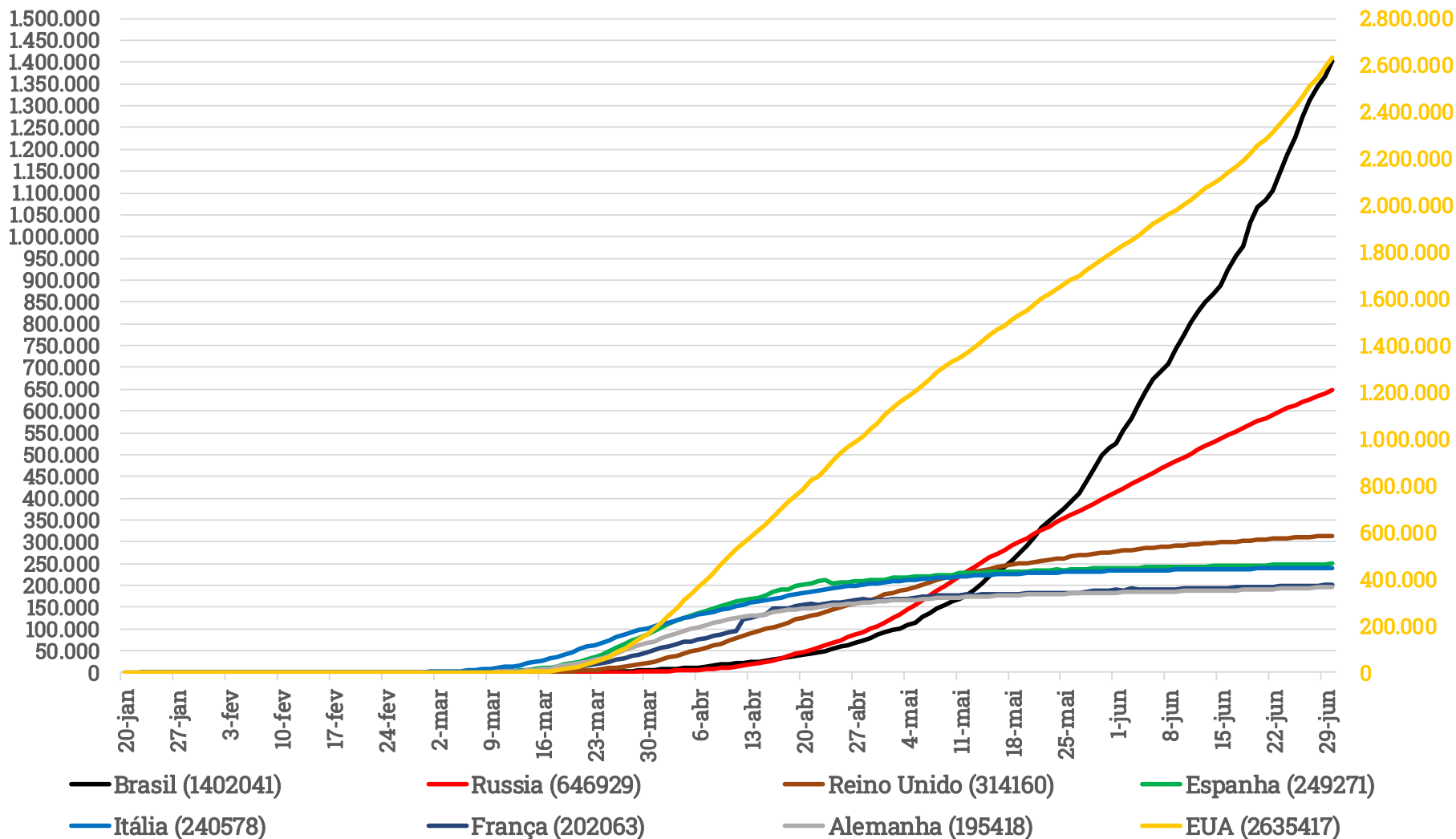
Crescimento diário de casos confirmados de Coronavírus (%) - Mundo (OMS/JHU)



Fonte: OMS e JHU. Elaboração: XP Investimentos.

Gráficos

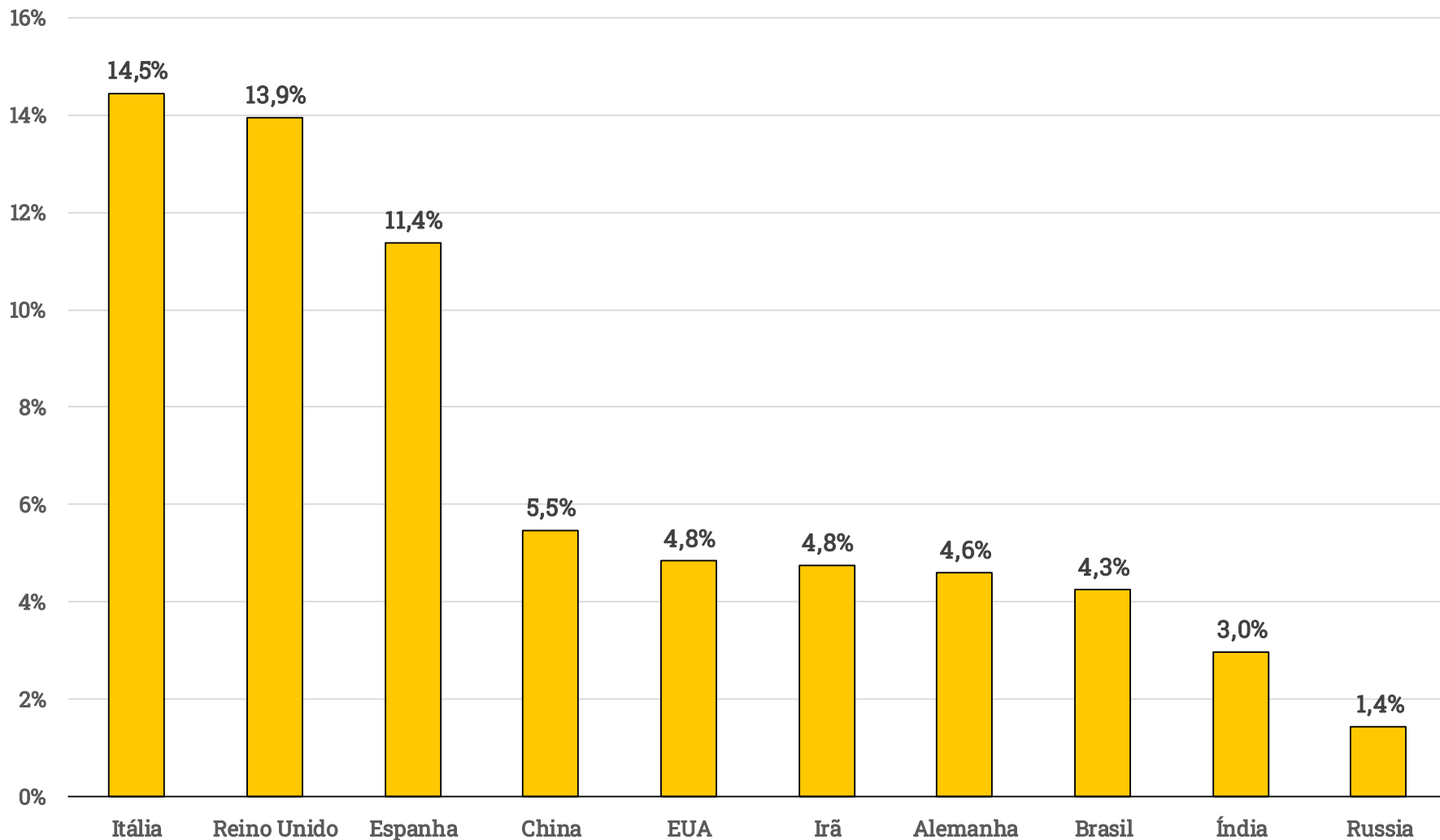
Evolução de Casos de Coronavírus - Principais Países (OMS/JHU)



Fonte: OMS e JHU. Elaboração: XP Investimentos.

Gráficos

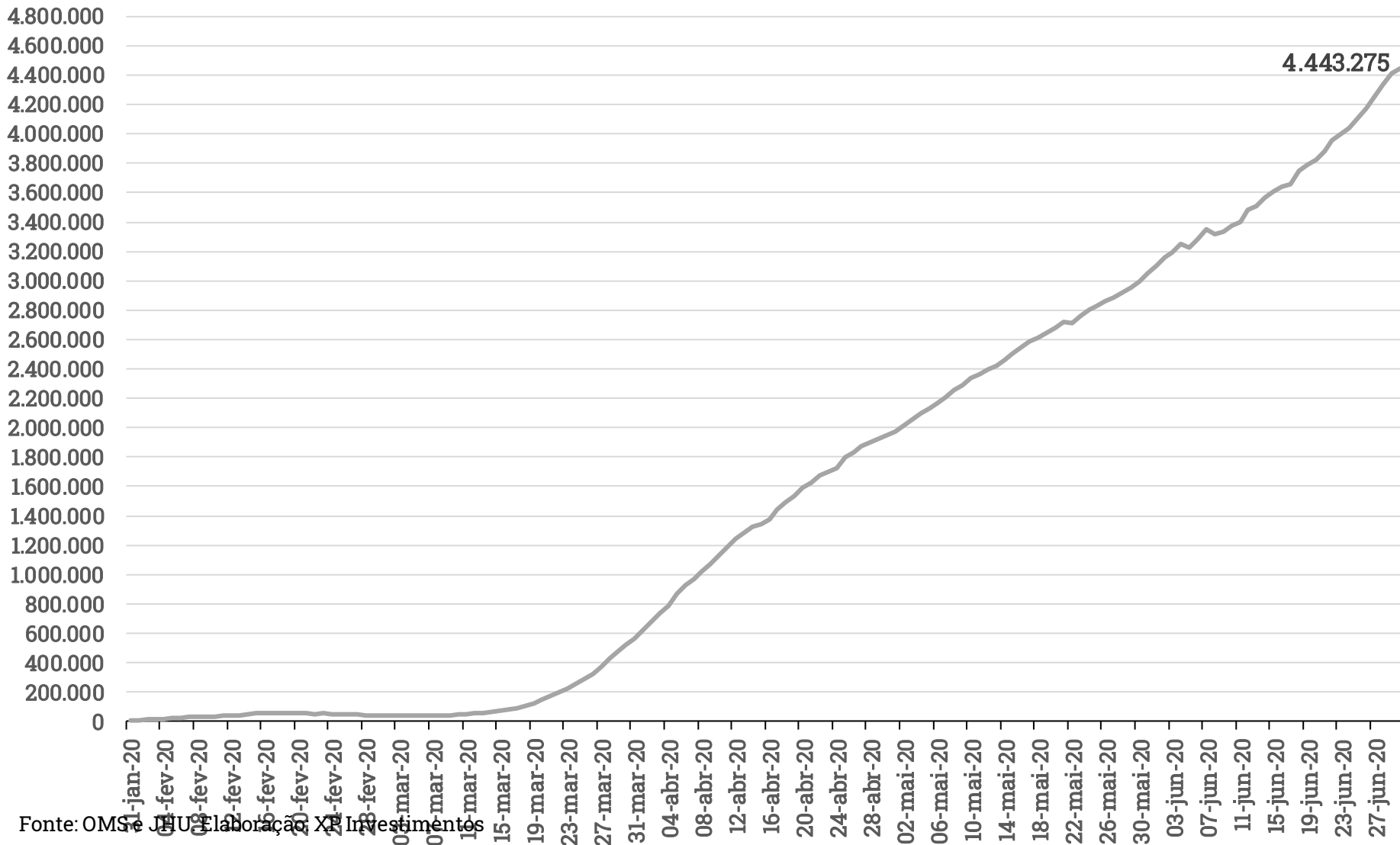
Taxa de Letalidade por Covid-19 - Principais Países (OMS/JHU)



Fonte: OMS e JHU. Elaboração: XP Investimentos.

Gráficos

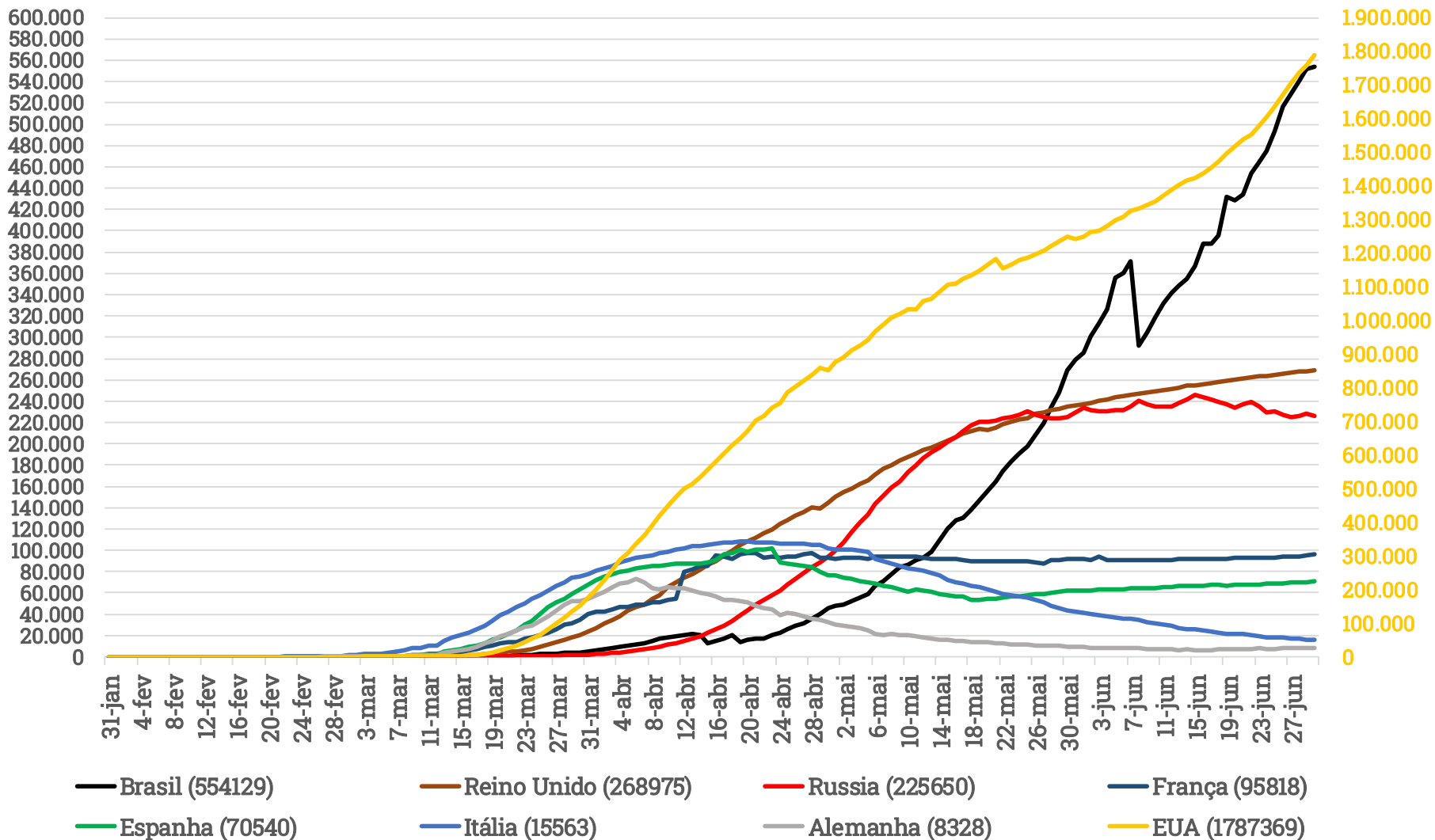
Casos Ativos (Confirmados - Mortes - Curados) - Mundo (OMS/JHU)



Fonte: OMS e JHU. Elaboração: XP Investimentos

Gráficos

Casos Ativos (Confirmados - Mortes - Curados) - Principais Países (OMS/JHU)



Fonte: OMS e JHU. Elaboração: XP Investimentos

XP POLÍTICA

Richard Back
Head de Macro Sales e
Análise Política

Debora Santos
Analista Política

Paulo Gama
Analista Político

Sol Azcune
Analista Política



@orichardback



@opaulogama

Victor Scalet
Analista Político

Erich Decat
Analista Político

Tomas Arias
Analista Político

Alexandre Maluf
Estagiário



XP Frequência Política

Disclaimer

- 1) Este relatório foi preparado pela XP Investimentos CCTVM S.A. (“XP Investimentos”) e não deve ser considerado um relatório de análise para os fins do artigo 1º da Instrução CVM nº 483, de 6 de julho de 2010.
- 2) Este relatório tem como objetivo único fornecer informações macroeconômicas e análises políticas, e não constitui e nem deve ser interpretado como sendo uma oferta de compra/venda ou como uma solicitação de uma oferta de compra/venda de qualquer instrumento financeiro, ou de participação em uma determinada estratégia de negócios em qualquer jurisdição. As informações contidas neste relatório foram consideradas razoáveis na data em que ele foi divulgado e foram obtidas de fontes públicas consideradas confiáveis. A XP Investimentos não dá nenhuma segurança ou garantia, seja de forma expressa ou implícita, sobre a integridade, confiabilidade ou exatidão dessas informações. Este relatório também não tem a intenção de ser uma relação completa ou resumida dos mercados ou desdobramentos nele abordados. As opiniões, estimativas e projeções expressas neste relatório refletem a opinião atual do responsável pelo conteúdo deste relatório na data de sua divulgação e estão, portanto, sujeitas a alterações sem aviso prévio. A XP Investimentos não tem obrigação de atualizar, modificar ou alterar este relatório e de informar o leitor.
- 3) O responsável pela elaboração deste relatório certifica que as opiniões expressas nele refletem, de forma precisa, única e exclusiva, suas visões e opiniões pessoais, e foram produzidas de forma independente e autônoma, inclusive em relação a XP Investimentos.
- 4) Este relatório é destinado à circulação exclusiva para a rede de relacionamento da XP Investimentos, incluindo agentes autônomos da XP e clientes da XP, podendo também ser divulgado no site da XP. Fica proibida a sua reprodução ou redistribuição para qualquer pessoa, no todo ou em parte, qualquer que seja o propósito, sem o prévio consentimento expresso da XP Investimentos.
- 5) A XP Investimentos não se responsabiliza por decisões de investimentos que venham a ser tomadas com base nas informações divulgadas e se exime de qualquer responsabilidade por quaisquer prejuízos, diretos ou indiretos, que venham a decorrer da utilização deste material ou seu conteúdo.
- 6) A Ouvidoria da XP Investimentos tem a missão de servir de canal de contato sempre que os clientes que não se sentirem satisfeitos com as soluções dadas pela empresa aos seus problemas. O contato pode ser realizado por meio do telefone: 0800 722 3710.
- 7) Para maiores informações sobre produtos, tabelas de custos operacionais e política de cobrança, favor acessar o nosso site: www.xpi.com.br.